

جمهورية مصر العربية



رَأْسُةُ الْجُمْهُورِيَّةِ

# الجريدة الرسمية

الثنى ١٢ جنيهاً

السنة الخامسة والستون	الصادر فى ٤ جمادى الآخرة سنة ١٤٤٤ هـ الموافق ( ٢٨ ديسمبر سنة ٢٠٢٢ م )	العدد ٥١ مكرر (ط)
--------------------------	--	----------------------

محتويات العدد:

رقم الصفحة	قرارا رئيس مجلس الوزراء
	قرار رقم ٤٧٠٩ لسنة ٢٠٢٢ بانضمام طلاب معاهد معاونى الأمن بوزارة الداخلية إلى نظام التأمين الصحى على الطلاب وفقاً لأحكام
٣	القانون رقم ٩٩ لسنة ١٩٩٢ .....
	قرار رقم ٤٧١١ لسنة ٢٠٢٢ باستبدال نص المادة الأولى من قرار
٤	رئيس مجلس الوزراء رقم ٦٤٦ لسنة ٢٠٠٨ بنص آخر .....



الجمهورية العربية السورية  
وزارة الصحة والحماية الاجتماعية  
الإدارة العامة للتأهيل والتدريب

## قرار رئيس مجلس الوزراء

رقم ٤٧٠٩ لسنة ٢٠٢٢

### رئيس مجلس الوزراء

بعد الاطلاع على الدستور ؛

وعلى القانون رقم ٩٩ لسنة ١٩٩٢ فى شأن نظام التأمين الصحى على الطلاب ؛

وعلى قانون نظام التأمين الصحى الشامل الصادر بالقانون رقم ٢ لسنة ٢٠١٨ ؛

وبناءً على ما عرضه وزير الصحة والسكان ؛

### قرر :

#### ( المادة الاولى )

مع عدم الإخلال بأحكام قانون نظام التأمين الصحى الشامل المشار إليه ، يضم طلاب معاهد معاونى الأمن بوزارة الداخلية إلى نظام التأمين الصحى على الطلاب وفقاً لأحكام القانون رقم ٩٩ لسنة ١٩٩٢ المشار إليه بذات الأحكام الواردة به بالنسبة للمساهمة فى ثمن الدواء .

#### ( المادة الثانية )

تُحصل الاشتراكات على النحو الآتى :

(٢٤) جنيهاً سنوياً يتحملها الطالب .

(٢٤) جنيهاً سنوياً تتحملها الخزنة العامة للدولة .

#### ( المادة الثالثة )

يُنشر هذا القرار فى الجريدة الرسمية ، ويُعمل به من اليوم التالى لتاريخ نشره .

صدر برئاسة مجلس الوزراء فى ٤ جمادى الآخرة سنة ١٤٤٤ هـ

( الموافق ٢٨ ديسمبر سنة ٢٠٢٢ م ) .

رئيس مجلس الوزراء

دكتور/ مصطفى كمال مدبولى

## قرار رئيس مجلس الوزراء

رقم ٤٧١١ لسنة ٢٠٢٢

### رئيس مجلس الوزراء

بعد الاطلاع على الدستور ؛

وعلى قانون الاستثمار الصادر بالقانون رقم ٧٢ لسنة ٢٠١٧ ولائحته التنفيذية ؛  
وعلى قرار رئيس الجمهورية رقم ٢٦٩ لسنة ٢٠١٨ بتشكيل الوزارة ؛  
وعلى قرار رئيس مجلس الوزراء رقم ٦٤٦ لسنة ٢٠٠٨ بشأن الترخيص بإنشاء  
منطقة استثمارية لشركة سى بى سى مصر للتطوير الصناعى بالموقع المخصص لها بمنطقة  
التوسعات الشمالية وامتدادها بالمنطقة الصناعية بمدينة السادس من أكتوبر ؛  
وعلى قرار رئيس مجلس الوزراء رقم ١٤٨٦ لسنة ٢٠١٦ بإعادة تنظيم وزارة الاستثمار ؛  
وعلى موافقة مجلس إدارة الهيئة العامة للاستثمار والمناطق الحرة ؛  
وبناءً على مذكرة العرض المشتركة من وزير التجارة والصناعة والرئيس التنفيذى  
للهيئة العامة للاستثمار والمناطق الحرة ؛

### قرار :

( المادة الأولى )

يُستبدل بنص المادة الأولى من قرار رئيس مجلس الوزراء رقم ٦٤٦ لسنة ٢٠٠٨

المشار إليه ، النص الآتى :

" يُرخص بإنشاء منطقة استثمارية لشركة سى بى سى مصر للتطوير الصناعى ،  
على الأرض المخصصة للشركة بمنطقة التوسعات الشمالية وامتدادها بالمنطقة الصناعية  
بمدينة السادس من أكتوبر على القطعة رقم (٢) بمساحة ٩٩٢ ، ٤٧١ ، ٢م١ ،  
وفقاً للحدود التالية :

الحد الشمالى الغربى : طريق عرض ٣٠ م بطول ٢٦ ، ٨١٩ م .

الحد الشمالى الشرقى : جار بطول ٣٧ ، ١٧٦٢ م .

الحد الجنوبي الشرقى : طريق عرض ٣٠ م بطول ٣١, ٨٤٩ م .

الحد الجنوبي الغربى : جار بطول ٧٢, ١٧٦٣ م .

وعلى النحو الموضح تفصيلاً بالخريطة والإحداثيات المرفقين " .

( المادة الثانية )

يُنشر هذا القرار والخريطة والإحداثيات المرفقين ، فى الجريدة الرسمية ،  
ويُعمل به من اليوم التالى لتاريخ نشره .

صدر برئاسة مجلس الوزراء فى ٤ جمادى الآخرة سنة ١٤٤٤ هـ

( الموافق ٢٨ ديسمبر سنة ٢٠٢٢ م ) .

رئيس مجلس الوزراء

دكتور/ مصطفى كمال مدبولى



الصفحة ٥٠٥٥  
١٠٧١١٤٣٠٤٤٣  
D

IKTÜBAR)

لوحة رقم SHEET NH36 E5d



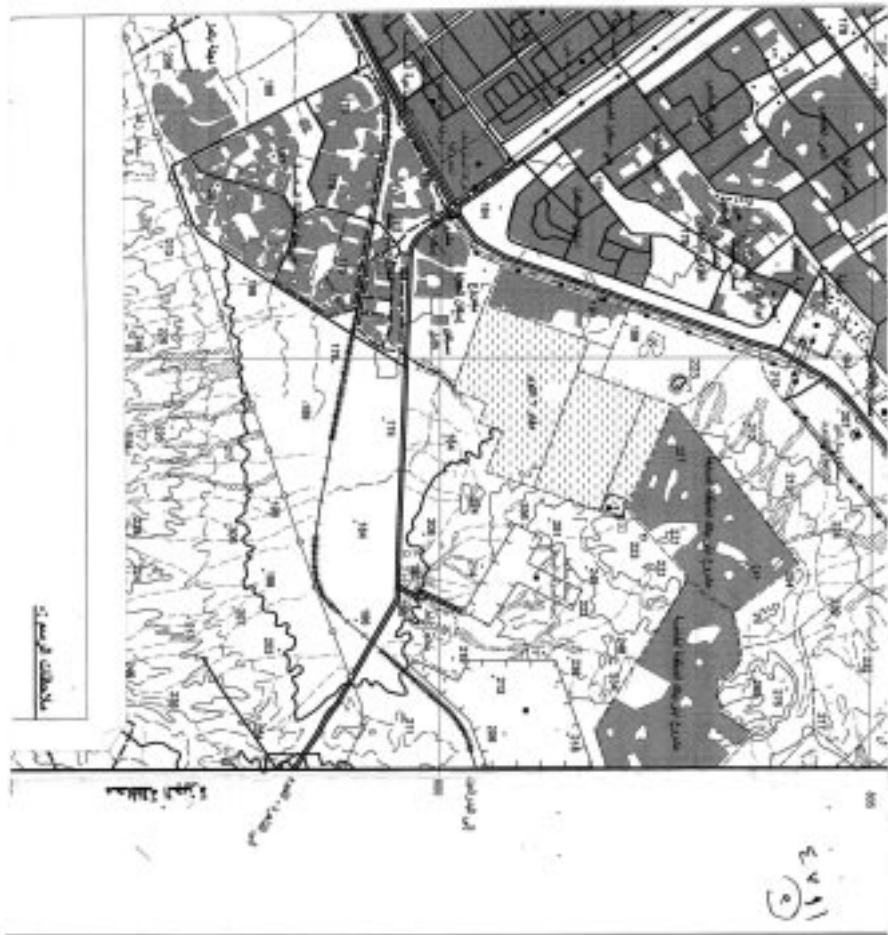
جمهورية مصر العربية  
ARAB REPUBLIC OF EGYPT



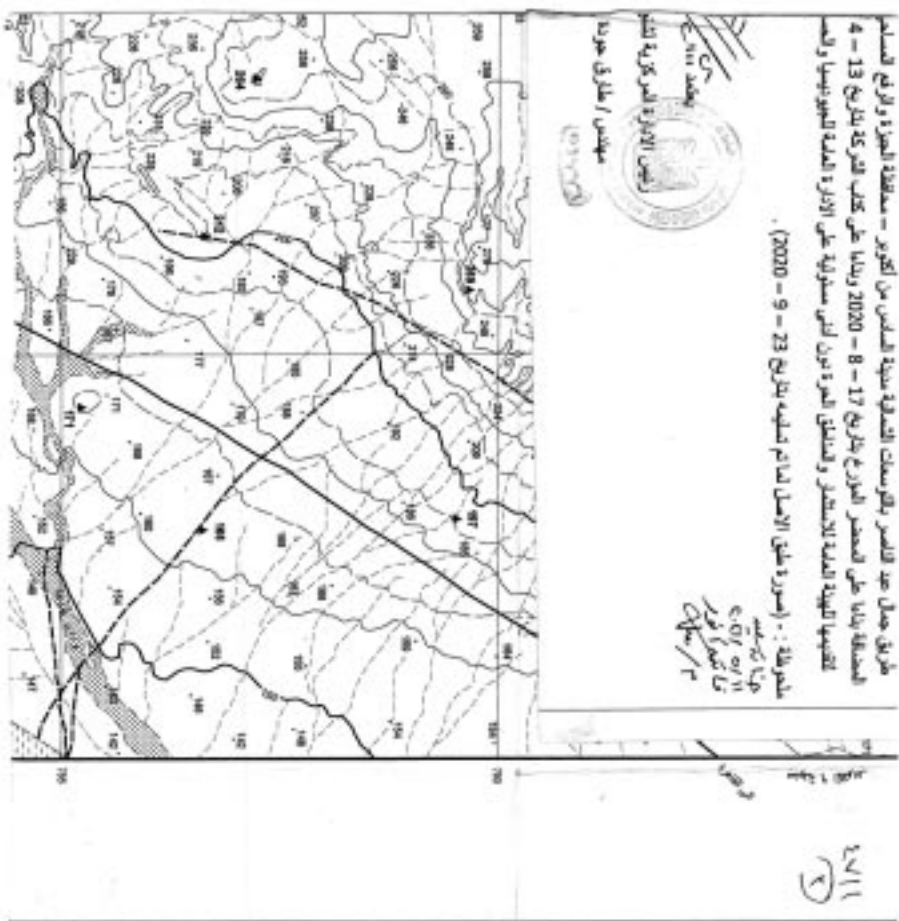
LEGEND

معلومات الخريطة

Dual Carriage road	طريق مزدوج	طريق مزدوج
Main paved road	طريق رئيسي	طريق رئيسي
Secondary paved road	طريق ثانوي	طريق ثانوي
Unpaved road	طريق غير مرصف	طريق غير مرصف
Trench	خندق	خندق
Road Under construction	طريق تحت الإنشاء	طريق تحت الإنشاء
Tunnel	نفق	نفق
Bridge (120 km)	جسر	جسر
Bridge (1-21 km)	جسر	جسر
Channel (Flood)	قناة	قناة
Channel	قناة	قناة
Kilometer marker	علامة كيلومتر	علامة كيلومتر
Single track	سكة حديد	سكة حديد
Railway double track	سكة حديد مزدوجة	سكة حديد مزدوجة
Stop	محطة	محطة
Station	محطة	محطة
State no area	مياه	مياه
Buildings	مباني	مباني
Government Buildings	مباني حكومية	مباني حكومية



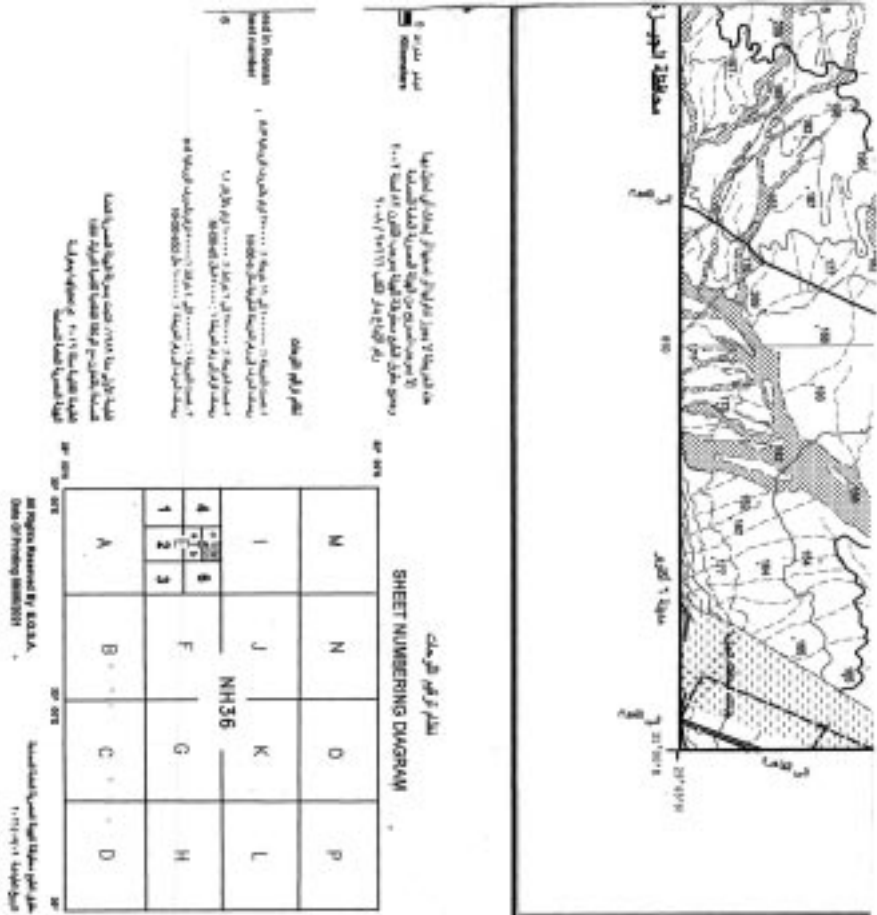
English	Arabic	Symbol
Major / Federal Road	طريق رئيسي / اتصالي	—
Road	طريق	—
Village fence	سور القرية	⊠
Drains / Margins	مخارج المياه / حواف	⊥
Church	كنيسة	⊕
Muslim cemetery	مقبرة مسلمين	⊙
Christian cemetery	مقبرة مسيحيين	⊙
Arabic cemetery	مقبرة عربية	⊙
Hospital	مستشفى	⊕
Public station	محطة عامة	⊕
Fire station	محطة إطفاء	⊕
Post and Telegraph office	مكتب بريد ورسائل	⊕
School	مدرسة	⊕
Historical monument	أثر تاريخي	⊕
Ministry site	موقع الوزارة	⊕
Quarry	مناجم	⊕
Oil well	بئر نفط	⊕
Oil Tank	خزان نفط	⊕
Water Tank / Water tower	خزان مياه / برج مياه	⊕
Radio transmission antenna	جهاز إرسال	⊕
Electric power line	خطوط كهرباء	⊕
Oil / Gas pipeline	خطوط نفط / غاز	⊕
Water pipeline	خطوط مياه	⊕
Aqueduct or Flume	قناة	⊕
Ditch	خندق	⊕
Water	مياه	⊕
Spot height	ارتفاع (م)	⊕
Index contour	خطوط علوية	⊕
Stream contour	خطوط مجرى	⊕
Supplementary contour	خطوط إضافية	⊕
Depression	مغارة	⊕



٤٧١١  
(د)

Surveyor:		طارق حويدي
Cliff:		جبل
Excavation:		حفرة
Road:		طريق
Soil drom:		تربة
Cultured area:		مزرعة
Orchard and trees:		حديقة
Land under reclamation:		أرض خاضعة للإصلاح
Pen trees:		شجر
Bank:		شاطئ
Dike:		جدار
Stake:		مخروط
Cone pier:		عمود مخروطي
Lighthouse:		منارة
Dock or pier:		رصيف
Boat:		قارب
Chimney:		مدخنة
Gas ferry:		جسر غازي
Potential lake:		بحيرة محتملة
Inhabited lake or pond:		بحيرة مأهولة
Salt lake:		بحيرة ملحية
Land subject to inundation:		أرض عرضة للفيضان
Marsh:		سبخة
Salt sea:		بحر ملحي
Flow or stream:		مجرى
Wells used:		بئر مستخدم
Surface well:		بئر سطحي
Scale 1:50,000		1:50,000



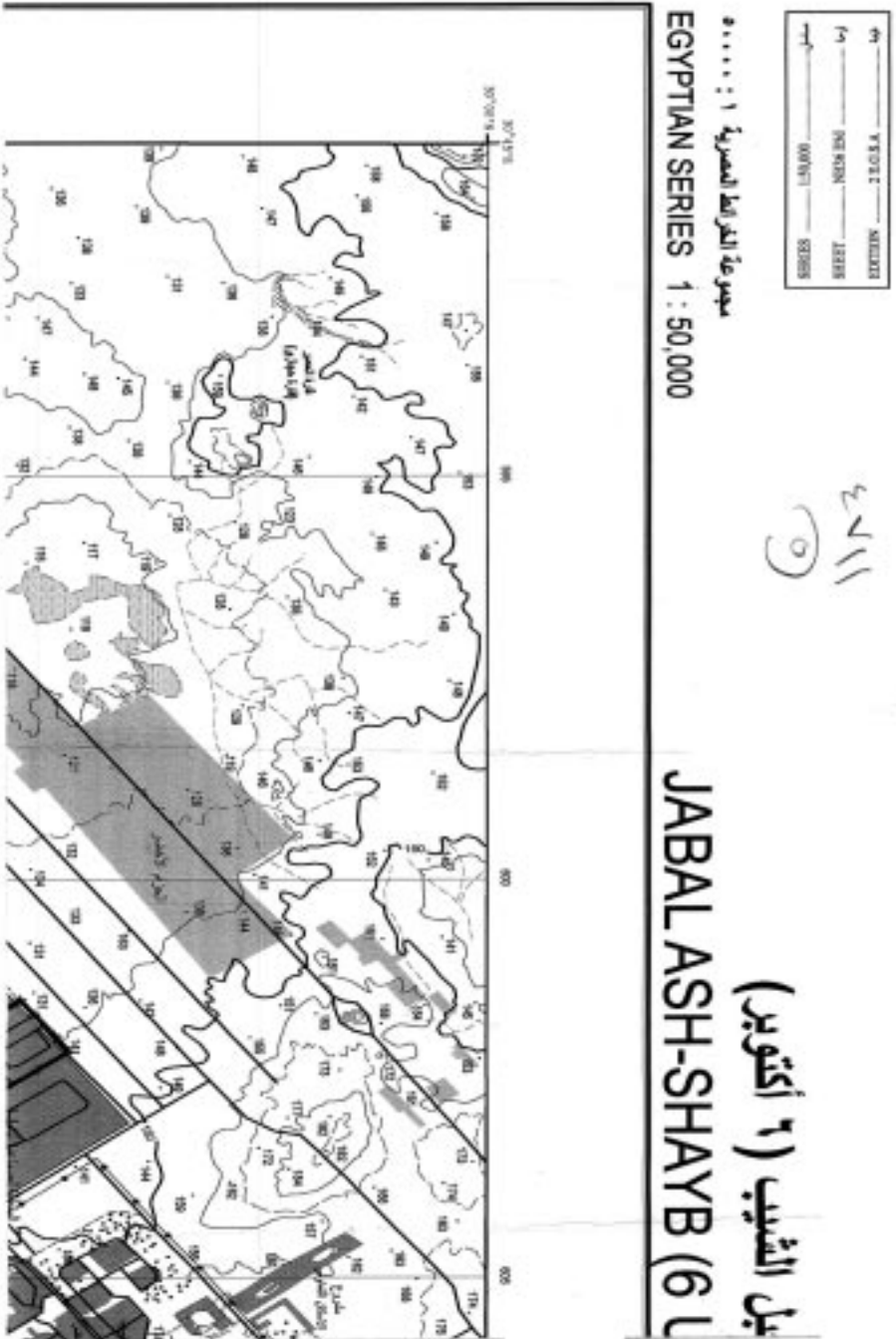


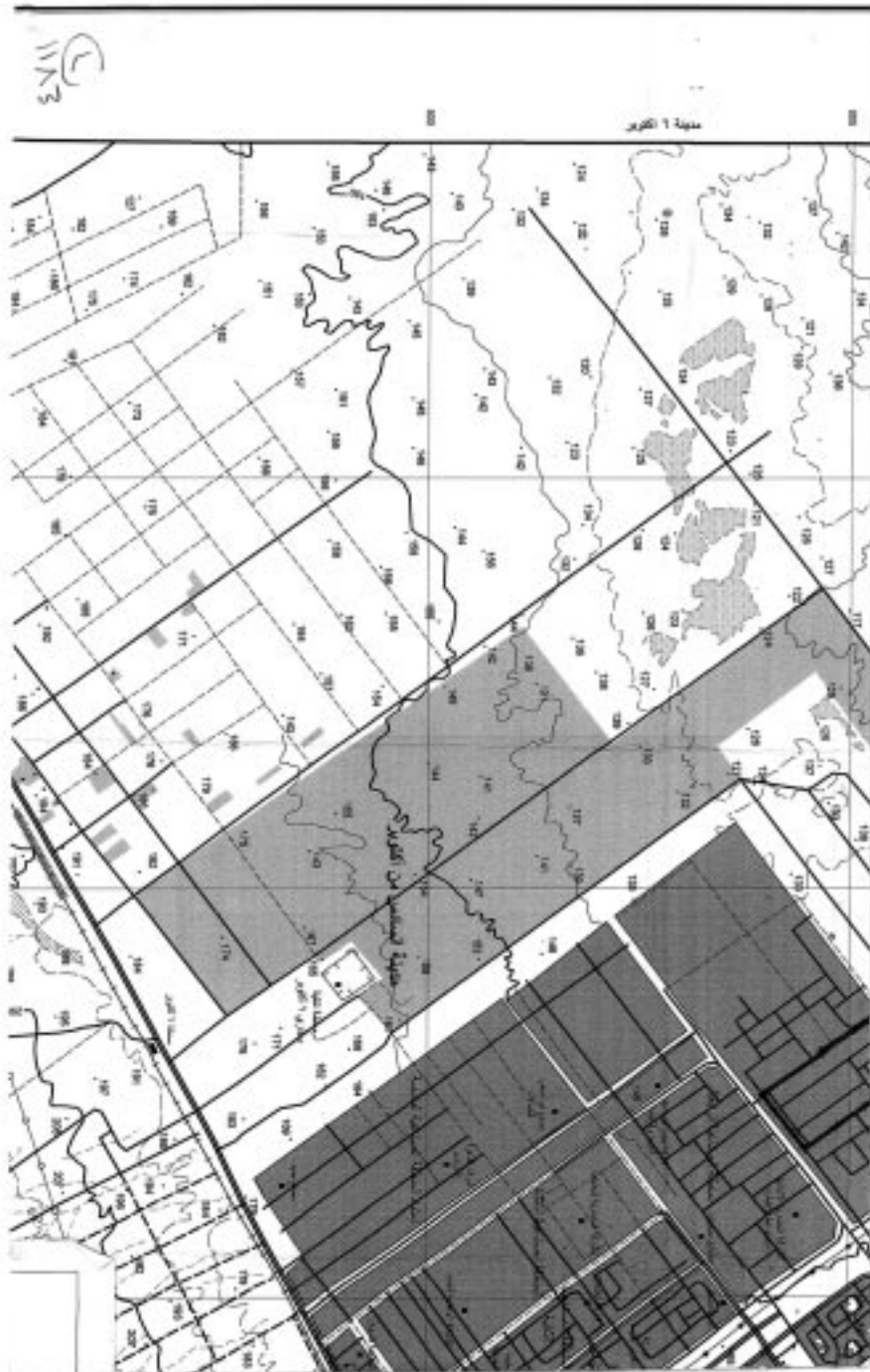
Chain from 10 to 20 m .....  
 from 5 to 10 m .....  
 more than 20 m .....  
 Chain from 10 to 20 m .....  
 from 5 to 10 m .....

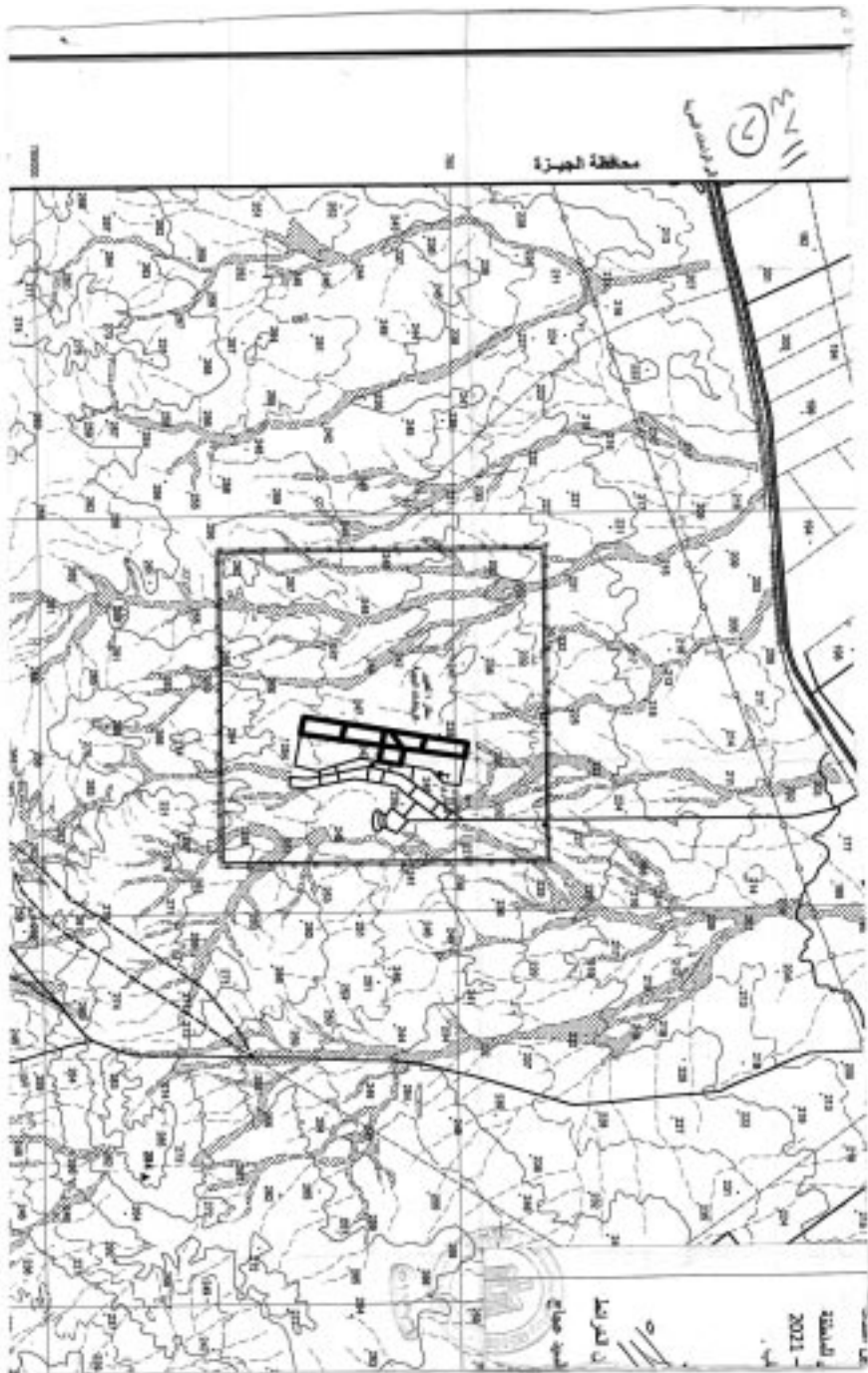
Wall - 87 wall .....  
 Spring .....  
 Dam .....  
 Bridge .....  
 Lock .....  
 horizontal control post .....  
 Bench mark .....  
 International boundary .....  
 Government boundary .....  
 Market boundary .....

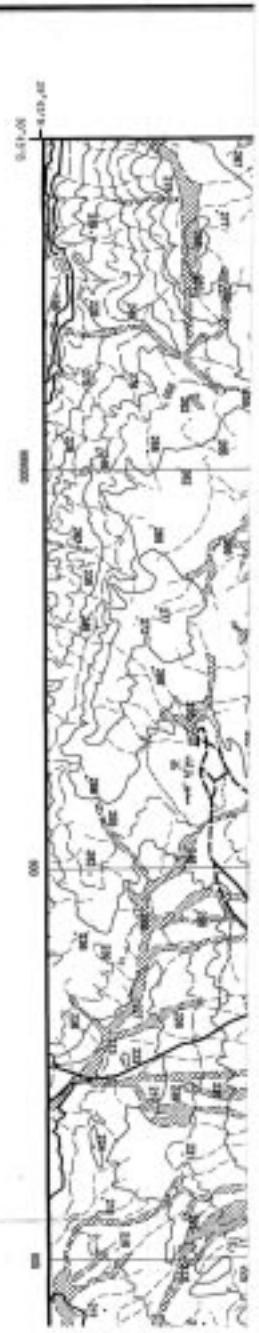
1:50,000  
 SHEET: NH36  
 EDITION: 1:018 A

Users should refer to UN Regulations 1975 Transliteration system for the proper pronunciation of names and titles.









مخطط القريبات الجبلية

INDEX OF ADJOINING SHEETS

الجهة الشمالية	الجهة الغربية	الجهة الشرقية	الجهة الجنوبية
Sheet No. 123	Sheet No. 124	Sheet No. 125	Sheet No. 126
Sheet No. 127	Sheet No. 128	Sheet No. 129	Sheet No. 130

جمهورية مصر العربية  
ARAB REPUBLIC OF EGYPT

SCALE 1 : 60,000



مقياس الرسم 1 : 60,000  
خطوط القريبات الجبلية  
Contour Interval 20 m. in the desert areas and 2 m. in agricultural areas

التعليق

يوضح المخطط القريبات الجبلية لقرية الجبلية التي تقع في منطقة الجبلية...  
مقياس الرسم 1 : 60,000  
خطوط القريبات الجبلية  
Contour Interval 20 m. in the desert areas and 2 m. in agricultural areas

SHEET NUMBERING SYSTEM

- Sheet No. 1234567890 - This sheet is divided into 8 sheets numbered 1 to 8.
- Sheet No. 1234567890 - This sheet is divided into 8 sheets numbered 1 to 8.
- Sheet No. 1234567890 - This sheet is divided into 8 sheets numbered 1 to 8.
- Sheet No. 1234567890 - This sheet is divided into 8 sheets numbered 1 to 8.

مقياس الرسم 1 : 60,000  
خطوط القريبات الجبلية  
Contour Interval 20 m. in the desert areas and 2 m. in agricultural areas

مقياس الرسم 1 : 60,000  
خطوط القريبات الجبلية  
Contour Interval 20 m. in the desert areas and 2 m. in agricultural areas

١٤ الجريدة الرسمية - العدد ٥١ مكرر (ط) في ٢٨ ديسمبر سنة ٢٠٢٢

جدول قطع الاراضي الصناعية

الرقم التسلسلي (A)	المساحة (ب)			
	القطاع الغربي	الغربي	الشرقي	الشمالي
١٤٧١,٢٥	١٠,٣٧	١٠,٣٧	١٠,٣٧	١٠,٣٧
١٤٧٢,٢٥	١٠,٣٧	١٠,٣٧	١٠,٣٧	١٠,٣٧
١٤٧٣,٢٥	١٠,٣٧	١٠,٣٧	١٠,٣٧	١٠,٣٧
١٤٧٤,٢٥	١٠,٣٧	١٠,٣٧	١٠,٣٧	١٠,٣٧
١٤٧٥,٢٥	١٠,٣٧	١٠,٣٧	١٠,٣٧	١٠,٣٧
١٤٧٦,٢٥	١٠,٣٧	١٠,٣٧	١٠,٣٧	١٠,٣٧
١٤٧٧,٢٥	١٠,٣٧	١٠,٣٧	١٠,٣٧	١٠,٣٧
١٤٧٨,٢٥	١٠,٣٧	١٠,٣٧	١٠,٣٧	١٠,٣٧
١٤٧٩,٢٥	١٠,٣٧	١٠,٣٧	١٠,٣٧	١٠,٣٧
١٤٨٠,٢٥	١٠,٣٧	١٠,٣٧	١٠,٣٧	١٠,٣٧
١٤٨١,٢٥	١٠,٣٧	١٠,٣٧	١٠,٣٧	١٠,٣٧
١٤٨٢,٢٥	١٠,٣٧	١٠,٣٧	١٠,٣٧	١٠,٣٧
١٤٨٣,٢٥	١٠,٣٧	١٠,٣٧	١٠,٣٧	١٠,٣٧
١٤٨٤,٢٥	١٠,٣٧	١٠,٣٧	١٠,٣٧	١٠,٣٧
١٤٨٥,٢٥	١٠,٣٧	١٠,٣٧	١٠,٣٧	١٠,٣٧
١٤٨٦,٢٥	١٠,٣٧	١٠,٣٧	١٠,٣٧	١٠,٣٧
١٤٨٧,٢٥	١٠,٣٧	١٠,٣٧	١٠,٣٧	١٠,٣٧
١٤٨٨,٢٥	١٠,٣٧	١٠,٣٧	١٠,٣٧	١٠,٣٧
١٤٨٩,٢٥	١٠,٣٧	١٠,٣٧	١٠,٣٧	١٠,٣٧
١٤٩٠,٢٥	١٠,٣٧	١٠,٣٧	١٠,٣٧	١٠,٣٧
١٤٩١,٢٥	١٠,٣٧	١٠,٣٧	١٠,٣٧	١٠,٣٧
١٤٩٢,٢٥	١٠,٣٧	١٠,٣٧	١٠,٣٧	١٠,٣٧
١٤٩٣,٢٥	١٠,٣٧	١٠,٣٧	١٠,٣٧	١٠,٣٧
١٤٩٤,٢٥	١٠,٣٧	١٠,٣٧	١٠,٣٧	١٠,٣٧
١٤٩٥,٢٥	١٠,٣٧	١٠,٣٧	١٠,٣٧	١٠,٣٧
١٤٩٦,٢٥	١٠,٣٧	١٠,٣٧	١٠,٣٧	١٠,٣٧
١٤٩٧,٢٥	١٠,٣٧	١٠,٣٧	١٠,٣٧	١٠,٣٧
١٤٩٨,٢٥	١٠,٣٧	١٠,٣٧	١٠,٣٧	١٠,٣٧
١٤٩٩,٢٥	١٠,٣٧	١٠,٣٧	١٠,٣٧	١٠,٣٧
١٥٠٠,٢٥	١٠,٣٧	١٠,٣٧	١٠,٣٧	١٠,٣٧
١٥٠١,٢٥	١٠,٣٧	١٠,٣٧	١٠,٣٧	١٠,٣٧
١٥٠٢,٢٥	١٠,٣٧	١٠,٣٧	١٠,٣٧	١٠,٣٧
١٥٠٣,٢٥	١٠,٣٧	١٠,٣٧	١٠,٣٧	١٠,٣٧
١٥٠٤,٢٥	١٠,٣٧	١٠,٣٧	١٠,٣٧	١٠,٣٧
١٥٠٥,٢٥	١٠,٣٧	١٠,٣٧	١٠,٣٧	١٠,٣٧
١٥٠٦,٢٥	١٠,٣٧	١٠,٣٧	١٠,٣٧	١٠,٣٧
١٥٠٧,٢٥	١٠,٣٧	١٠,٣٧	١٠,٣٧	١٠,٣٧
١٥٠٨,٢٥	١٠,٣٧	١٠,٣٧	١٠,٣٧	١٠,٣٧
١٥٠٩,٢٥	١٠,٣٧	١٠,٣٧	١٠,٣٧	١٠,٣٧
١٥١٠,٢٥	١٠,٣٧	١٠,٣٧	١٠,٣٧	١٠,٣٧
١٥١١,٢٥	١٠,٣٧	١٠,٣٧	١٠,٣٧	١٠,٣٧
١٥١٢,٢٥	١٠,٣٧	١٠,٣٧	١٠,٣٧	١٠,٣٧
١٥١٣,٢٥	١٠,٣٧	١٠,٣٧	١٠,٣٧	١٠,٣٧
١٥١٤,٢٥	١٠,٣٧	١٠,٣٧	١٠,٣٧	١٠,٣٧
١٥١٥,٢٥	١٠,٣٧	١٠,٣٧	١٠,٣٧	١٠,٣٧
١٥١٦,٢٥	١٠,٣٧	١٠,٣٧	١٠,٣٧	١٠,٣٧
١٥١٧,٢٥	١٠,٣٧	١٠,٣٧	١٠,٣٧	١٠,٣٧
١٥١٨,٢٥	١٠,٣٧	١٠,٣٧	١٠,٣٧	١٠,٣٧
١٥١٩,٢٥	١٠,٣٧	١٠,٣٧	١٠,٣٧	١٠,٣٧
١٥٢٠,٢٥	١٠,٣٧	١٠,٣٧	١٠,٣٧	١٠,٣٧
١٥٢١,٢٥	١٠,٣٧	١٠,٣٧	١٠,٣٧	١٠,٣٧
١٥٢٢,٢٥	١٠,٣٧	١٠,٣٧	١٠,٣٧	١٠,٣٧
١٥٢٣,٢٥	١٠,٣٧	١٠,٣٧	١٠,٣٧	١٠,٣٧
١٥٢٤,٢٥	١٠,٣٧	١٠,٣٧	١٠,٣٧	١٠,٣٧
١٥٢٥,٢٥	١٠,٣٧	١٠,٣٧	١٠,٣٧	١٠,٣٧
١٥٢٦,٢٥	١٠,٣٧	١٠,٣٧	١٠,٣٧	١٠,٣٧
١٥٢٧,٢٥	١٠,٣٧	١٠,٣٧	١٠,٣٧	١٠,٣٧
١٥٢٨,٢٥	١٠,٣٧	١٠,٣٧	١٠,٣٧	١٠,٣٧
١٥٢٩,٢٥	١٠,٣٧	١٠,٣٧	١٠,٣٧	١٠,٣٧
١٥٣٠,٢٥	١٠,٣٧	١٠,٣٧	١٠,٣٧	١٠,٣٧
١٥٣١,٢٥	١٠,٣٧	١٠,٣٧	١٠,٣٧	١٠,٣٧
١٥٣٢,٢٥	١٠,٣٧	١٠,٣٧	١٠,٣٧	١٠,٣٧
١٥٣٣,٢٥	١٠,٣٧	١٠,٣٧	١٠,٣٧	١٠,٣٧
١٥٣٤,٢٥	١٠,٣٧	١٠,٣٧	١٠,٣٧	١٠,٣٧
١٥٣٥,٢٥	١٠,٣٧	١٠,٣٧	١٠,٣٧	١٠,٣٧
١٥٣٦,٢٥	١٠,٣٧	١٠,٣٧	١٠,٣٧	١٠,٣٧
١٥٣٧,٢٥	١٠,٣٧	١٠,٣٧	١٠,٣٧	١٠,٣٧
١٥٣٨,٢٥	١٠,٣٧	١٠,٣٧	١٠,٣٧	١٠,٣٧
١٥٣٩,٢٥	١٠,٣٧	١٠,٣٧	١٠,٣٧	١٠,٣٧
١٥٤٠,٢٥	١٠,٣٧	١٠,٣٧	١٠,٣٧	١٠,٣٧



الرموز

مناورة صناعات صغيرة



بنايات صناعات صغيرة



مسطحات خضراء



ممرات لتسيق حركة سيارات



خدمات



مشغل



حدود الملكية



Handwritten signature 'Sagor' and a date '٢٠٢٢/١٢/٢٤'.

يتاح في المخطط العام على أن يتم الالتزام بمساحة الأرض الواردة به مع ضرورة الالتزام بالمواعيد من ١٩/١٧ إلى ٢٠/١٧ مع الالتزام بمراحل تنفيذ الواردة بالتمهات يتم اعتماد توزيع البناءات من جهاز شؤون البيئة المعقود مسئول عن الحصول على جميع الإجازات والمواصفات من الجهة المختصة هذا الاعتماد يفي الإلتزام السابق بتاريخ ٢٠٢٢/١٢/٢٤ من قبل المؤسسة العامة للتخطيط العمراني







الجريدة الرسمية - العدد ٥١ مكرر (ط) في ٢٨ ديسمبر سنة ٢٠٢٢ ١٧









الجريدة الرسمية - العدد ٥١ مكرر (ط) في ٢٨ ديسمبر سنة ٢٠٢٢ ٢١



طبعت بالهيئة العامة لشئون المطابع الأميرية

رئيس مجلس الإدارة

محاسب/ أشرف إمام عبد السلام

رقم الإيداع بدار الكتب ٦٥ لسنة ٢٠٢٢

٩٠٩ - ٢٠٢٣/١/٢ - ٢٠٢٢/٢٥٥٦٥

