

جمهورية مصر العربية



رَأْسُ السَّنَةِ الْجُمْهُورِيَّةِ

# الجريدة الرسمية

الثمن ١٢ جنيهاً

السنة الخامسة والستون	الصادر في ٢٠ رمضان سنة ١٤٤٣ هـ الموافق ( ٢١ أبريل سنة ٢٠٢٢ م )	العدد ١٦
--------------------------	---	-------------

## محتويات العدد:

رقم الصفحة

### قرارات رئيس مجلس الوزراء

- قرار رقم ١٠٠٤ لسنة ٢٠٢٢ باعتبار مشروع نزع ملكية العقارين رقمى (١٧، ١٨) بشارع عمر المختار بحى المطرية ، محافظة القاهرة ، من أعمال المنفعة العامة ..... ٣
- قرار رقم ١٣١١ لسنة ٢٠٢٢ باعتبار مشروع نزع ملكية العقارات التى تشغلها مدرستا : عمر بن الخطاب الابتدائية المشتركة ، وعمر بن الخطاب الإعدادية للبنين ، والكائنتان (٢٦، ٢٨) شارع ابن الرشيد، و(٥) حارة سيد حسنين - حى روض الفرج ، محافظة القاهرة ، من أعمال المنفعة العامة ..... ١٠
- قرار رقم ١٣١٢ لسنة ٢٠٢٢ باعتبار مشروع تنفيذ محور الفردوس (المرحلة الثانية) فى تقاطعه مع محور المشير طنطاوى خلال معسكر الجبل الأحمر حتى شارع أحمد الزمر فى نطاق محافظة القاهرة ، من أعمال المنفعة العامة ..... ٢١
- قرار رقم ١٣٤٦ لسنة ٢٠٢٢ باعتبار مشروع إنشاء مسار نقل المياه من المصدر الشرقى لمشروع مستقبل مصر بطاقة (١٠) مليون متر مكعب يومياً بمنطقة دلتا مصر ، من أعمال المنفعة العامة ..... ٣٥

### رئاسة مجلس الوزراء - هيئة مستشارى مجلس الوزراء

- استدراك لقانون المنشآت الفندقية والسياحية الصادر بالقانون رقم ٨ لسنة ٢٠٢٢ المنشور فى الجريدة الرسمية بالعدد ٩ مكرر الصادر بتاريخ ٢٠٢٢/٣/٦ .... ٩٤

## قرار رئيس مجلس الوزراء

رقم ١٠٠٤ لسنة ٢٠٢٢

### رئيس مجلس الوزراء

بعد الاطلاع على الدستور ؛

وعلى قانون نظام الإدارة المحلية الصادر بالقانون رقم ٤٣ لسنة ١٩٧٩ ولائحته التنفيذية ؛  
وعلى القانون رقم ١٠ لسنة ١٩٩٠ بشأن نزع ملكية العقارات للمنفعة العامة  
ولائحته التنفيذية ؛

وعلى قرار رئيس الجمهورية رقم ٢٧٩ لسنة ٢٠١٨ بالتفويض فى بعض الاختصاصات ؛  
وعلى قرار رئيس مجلس الوزراء رقم ٣٠٢٧ لسنة ٢٠٢١ باعتبار مشروع توسعة  
شارع عمر المختار بحى المطرية ، محافظة القاهرة ، من أعمال المنفعة العامة ؛  
وبناءً على ما عرضه وزير التنمية المحلية ؛

### قرار :

#### ( المادة الأولى )

يعتبر من أعمال المنفعة العامة مشروع نزع ملكية العقارين رقمى (١٧ ، ١٨)  
بشارع عمر المختار بحى المطرية ، محافظة القاهرة ، واللازمين لاستكمال أعمال توسعة  
وتطوير الشارع المذكور .

#### ( المادة الثانية )

يستولى بطريق التنفيذ المباشر على العقارين المشار إليهما فى المادة السابقة ،  
والمبين موقعهما ومساحتها وحدودهما وأسماء ملاكهما الظاهرين بالمذكرة الإيضاحية  
والرسم التخطيطى والكشوف المرفقة .

#### ( المادة الثالثة )

يُنشر هذا القرار فى الجريدة الرسمية .

صدر برئاسة مجلس الوزراء فى ١١ شعبان سنة ١٤٤٣ هـ .

( الموافق ١٤ مارس سنة ٢٠٢٢ م ) .

رئيس مجلس الوزراء

دكتور/ مصطفى كمال مديبولي

## وزارة التنمية المحلية

### مذكرة إيضاحية

#### لمشروع قرار رئيس مجلس الوزراء

رقم ١٠٠٤ لسنة ٢٠٢٢

#### أتشرف بعرض الآتى :

ورد كتاب محافظة القاهرة رقم ٣٤٩ المؤرخ ٢٠٢٢/٢/٢ مرفقاً به مذكرة إيضاحية تتضمن طلب المحافظة بتقرير صفة النفع العام على العقارين رقمى (١٧، ١٨) بشارع عمر المختار بحى المطرية والاستيلاء عليهما بطريق التنفيذ المباشر .

حيث الثابت من المذكرة المرفقة أنه سبق صدور قرار معالى السيد الدكتور رئيس مجلس الوزراء رقم ٣٠٢٧ لسنة ٢٠٢١ بتوسعة وتطوير الشارع المذكور وإزالة عدد ١٥ عقاراً تتعارض مع أعمال التوسعة ، وأنه وأثناء تنفيذ الإزالات تبين وجود عقارين لم يتم إدراجهما ضمن العقارات المزمع إزالتها ، وقد أفاد الحى بأن العقارين سوف يتأثران بأعمال الإزالة .

حيث تضمنت المذكرة المرفقة بكتاب المحافظة كشف بأسماء الملاك الظاهرين ومخطط إجمالى بالمشروع .

كما تضمنت المذكرة المرفقة بكتاب محافظة القاهرة بأنه تم إعداد تقرير بواسطة المقيم العقارى بالتعويضات المطلوبة للعقارين المطلوب إضفاء صفة النفع عليهما والاستيلاء عليهما بطريق التنفيذ المباشر وقدرت بمبلغ ٩٨٥, ٨٠٢, ١ جنيهاً (مليون وثمانمائة واثنين ألف وتسعمائة وخمسة وثمانين جنيهاً) كتعويض مبدئى .

كما أفاد السيد اللواء رئيس حى المطرية بأن التعويض المطلوب متوفر بالحى من المبلغ

المتبقى المخصص لصرف تعويضات شارع عمر المختار السابقة .

ولما كان طلب مشروع توسعة وتطوير شارع عمر المختار بحى المطرية بمحافظة القاهرة يحقق نفعاً عاماً لأهالى المحافظة ، الأمر الذى يتطلب اتخاذ الإجراءات اللازمة لإضفاء صفة النفع العام على العقارين سالفى الذكر والاستيلاء عليهما بطريق التنفيذ المباشر .

لذلك .. وإعمالاً لأحكام قانون نظام الإدارة المحلية الصادر بالقانون رقم ٤٣ لسنة ١٩٧٩ والقوانين المعدلة له ولائحته التنفيذية والقانون رقم ١٠ لسنة ١٩٩٠ بشأن نزع ملكية العقارات للمنفعة العامة ولائحته التنفيذية .

فقد أعد مشروع القرار المرافق .

برجاء - فى حالة الموافقة - التوجيه بإصداره .

وزير التنمية المحلية

لواء/ محمود شعراوى



(٢)

رقم الترخيص	اسم الناشر	محل النشر	نوع النشر	تاريخ النشر	ملاحظات
٥٠٠	مؤسسة محمد السادس	الرياض	صحف	٢٠١٧	مؤسسة محمد السادس
٥٠١	مؤسسة محمد السادس	الرياض	صحف	٢٠١٧	مؤسسة محمد السادس
٥٠٢	مؤسسة محمد السادس	الرياض	صحف	٢٠١٧	مؤسسة محمد السادس
٥٠٣	مؤسسة محمد السادس	الرياض	صحف	٢٠١٧	مؤسسة محمد السادس
٥٠٤	مؤسسة محمد السادس	الرياض	صحف	٢٠١٧	مؤسسة محمد السادس
٥٠٥	مؤسسة محمد السادس	الرياض	صحف	٢٠١٧	مؤسسة محمد السادس
٥٠٦	مؤسسة محمد السادس	الرياض	صحف	٢٠١٧	مؤسسة محمد السادس
٥٠٧	مؤسسة محمد السادس	الرياض	صحف	٢٠١٧	مؤسسة محمد السادس
٥٠٨	مؤسسة محمد السادس	الرياض	صحف	٢٠١٧	مؤسسة محمد السادس
٥٠٩	مؤسسة محمد السادس	الرياض	صحف	٢٠١٧	مؤسسة محمد السادس
٥١٠	مؤسسة محمد السادس	الرياض	صحف	٢٠١٧	مؤسسة محمد السادس



مدير عام  
 محمد بن عبد العزيز  
 مدير عام  
 محمد بن عبد العزيز

مدير عام  
 محمد بن عبد العزيز  
 مدير عام  
 محمد بن عبد العزيز

عدد الترخيص: ٥٠٨  
 عدد الترخيص: ٥٠٨  
 رقم الترخيص: ٥٠٨  
 رقم الترخيص: ٥٠٨



٨

رقم الترخيص	اسم الناشر	البلد	تاريخ النشر	عدد النسخ	نوع النشر
١	الناشر	البحرين	١٨/٠٤/٢٠٢٢	٢٥٠	تدوين
٢	الناشر	البحرين	١٨/٠٤/٢٠٢٢	٢٥٠	تدوين
٣	الناشر	البحرين	١٨/٠٤/٢٠٢٢	٢٥٠	تدوين
٤	الناشر	البحرين	١٨/٠٤/٢٠٢٢	٢٥٠	تدوين
٥	الناشر	البحرين	١٨/٠٤/٢٠٢٢	٢٥٠	تدوين

عدد النسخ

٢٠٢٢

عدد النسخ

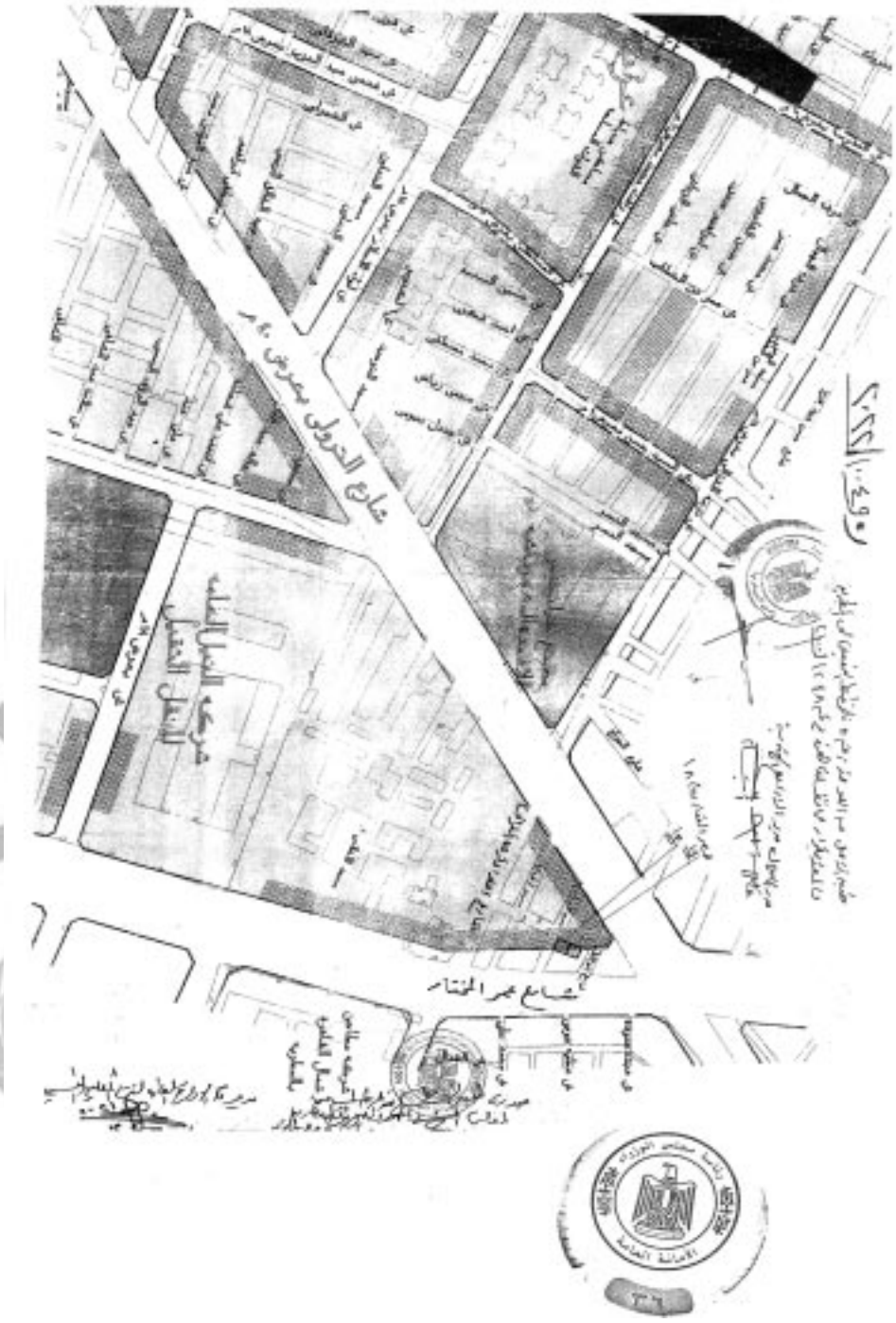
٢٠٢٢

محافظة القاهرة

١٨/٠٤/٢٠٢٢  
 ١٨/٠٤/٢٠٢٢  
 ١٨/٠٤/٢٠٢٢







## قرار رئيس مجلس الوزراء

رقم ١٣١١ لسنة ٢٠٢٢

### رئيس مجلس الوزراء

بعد الاطلاع على الدستور ؛

وعلى قانون نظام الإدارة المحلية الصادر بالقانون رقم ٤٣ لسنة ١٩٧٩  
ولائحته التنفيذية ؛

وعلى القانون رقم ١٠ لسنة ١٩٩٠ بشأن نزع ملكية العقارات للمنفعة العامة  
ولائحته التنفيذية ؛

وعلى قرار رئيس الجمهورية رقم ٤٤٨ لسنة ١٩٨٨ بإنشاء الهيئة العامة للأبنية التعليمية ؛

وعلى قرار رئيس الجمهورية رقم ٢٧٩ لسنة ٢٠١٨ بالتفويض فى بعض الاختصاصات ؛

وعلى قرار رئيس مجلس الوزراء رقم ١٦٠ لسنة ١٩٩١ باعتبار مشروعات الأبنية

التعليمية الحكومية من أعمال المنفعة العامة ، والمعدل بالقرار رقم ١٩١٢ لسنة ١٩٩١ ؛

وبناءً على ما عرضه وزير التربية والتعليم والتعليم الفنى ؛

### قرر :

#### ( المادة الأولى )

يعتبر من أعمال المنفعة العامة مشروع نزع ملكية العقارات التى تشغلها مدرستا :

عمر بن الخطاب الابتدائية المشتركة بالرقم التعريفى (٠١١٦٠٧٦) ، وعمر بن الخطاب

الإعدادية للبنين بالرقم التعريفى (٠١٠٣٠٥٢) ، والكائنتان (٢٦ ، ٢٨) شارع ابن الرشيد ،

و(٥) حارة سيد حسنين - حى روض الفرج ، محافظة القاهرة ، بمساحة مقدارها

(٩٠ ، ٢٢٣١م٢) تقريباً بعد التنظيم ، وبعد الاستقطاعات المستغلة فى غير الأغراض

التعليمية (محلات تجارية) .

**( المادة الثانية )**

يستولى بطريق التنفيذ المباشر على كامل أرض ومباني العقارات المشار إليها فى المادة السابقة ، والمبين موقعها ومساحتها وحدودها وأسماء ملاكها الظاهرين بالمذكرة الإيضاحية والرسم التخطيطى والكشف المرفقين .

**( المادة الثالثة )**

يُنشر هذا القرار فى الجريدة الرسمية .

صدر برئاسة مجلس الوزراء فى ٥ رمضان سنة ١٤٤٣ هـ

( الموافق ٦ أبريل سنة ٢٠٢٢ م ) .

رئيس مجلس الوزراء

دكتور / مصطفى كمال مدبولى



## وزارة التربية والتعليم والتعليم الفنى

### مذكرة إيضاحية

للعرض على السيد الأستاذ الدكتور رئيس مجلس الوزراء

#### الموضوع :

بشأن نزع ملكية العقارات التى تشغلها مدرستا : عمر بن الخطاب الابتدائية المشتركة بالرقم التعريفى (٠١١٦٠٧٦) ، وعمر بن الخطاب الإعدادية للبنين بالرقم التعريفى (٠١٠٣٠٥٢) بمحافظة القاهرة .

#### العرض :

١ - طلبت مديرية التربية والتعليم بمحافظة القاهرة اتخاذ إجراءات صفة النفع العام على العقارات التى تشغلها مدرستا عمر بن الخطاب الابتدائية المشتركة ، وعمر بن الخطاب الإعدادية للبنين بمحافظة القاهرة ، لشدة حاجة مديرية التربية والتعليم إليهما ؛ لصالح العملية التعليمية ، بالإضافة إلى أن المدرستين المذكورتين بهما كثافة طلابية مرتفعة ، ولا يوجد بديل لهما ، ولا يمكن الاستغناء عنهما .

٢ - المدرستان متلاصقتان ، ويحيط بهما سور واحد ، وكلاهما من فئة المدارس الخاصة المعانة ، وتم إغلاقهما لخطورة الحالة الإنشائية ، وهما كائنتان بالعقارات أرقام : (٢٦) ، و(٢٨) شارع ابن الرشيد ، و(٥) حارة سيد حسنين - حى روض الفرج - محافظة القاهرة .

٣ - صدر قرار المجلس الشعبى المحلى لمحافظة القاهرة رقم (٩١) بجلسته المنعقدة بتاريخ ٢٠٠٧/١٢/٢٥ بالموافقة على تقرير صفة النفع العام للمدرستين ؛ وذلك تمهيداً لاتخاذ إجراءات نزع الملكية .

٤ - أفادت إدارة روض الفرج التعليمية بمحافظة القاهرة بتاريخ ٢٠٢٠/١٢/١٤ بالاحتياج الشديد للمدرستين فى العملية التعليمية .

٥ - أقام الملاك الدعوى رقم (٢٠٩٤) لسنة ٢٠١٧ - بإجارات كلى شمال القاهرة ، طالبين فى ختامها إخلاء العين المؤجرة ، وتم رفض الدعوى بحكم أول درجة ، وتم استئناف الحكم برقم (١٠٥٥) لسنة (٢٣ق) ، وما زال متداولاً .

٦ - تم سداد التعويض المبدئى ، وإيداعه خزانة الجهة القائمة بإجراءات نزع الملكية ، وهى مديرية المساحة بالقاهرة ، بمبلغ قدره (مليون جنيهه) ، بموجب أمر الدفع الإلكتروني رقم (GP23322131035280) الصادر بتاريخ ٢٠٢١/٥/٣١

٧ - المساحة الإجمالية للعقارات التى تشغلها مدرستا عمر بن الخطاب الابتدائية المشتركة، وعمر بن الخطاب الإعدادية للبنين بمحافظة القاهرة، قبل التنظيم (٥٢، ٣١٧٨م)، وبعد التنظيم (٩٠، ٢٢٣١م) تقريباً ، بعد استبعاد الاستقطاعات المستغلة فى غير الأغراض التعليمية (محلات تجارية) ، وحدودها كالتالى :

**الحد الشمالى:** حارة محمود عوض بعرض (٤م)، تصبغ بعرض (٦م) بعد ردود البناء، وطول الحد (٦٩، ٢٩م) .

**الحد القبلى:** بعضه جار سكنى (٣) حارة مصطفى بك خليل ، وبعضه (٤) عطفة مصطفى بك خليل، وبعضه (٣) حارة سيد حسنين، وبعضه عطفة مصطفى بك خليل، ويبدأ الحد من الشرق بطول (٩٤، ٠م)، ثم يقبل بطول (٣٤، ٠م)، ثم يغرب بطول (٤٣م) .

**الحد الشرقى:** شارع ابن الرشيد بعرض متغير بعض التنظيم، والحد منكسر بطول إجمالى (٦٨، ٦٨م) .

**الحد الغربى:** جار سكنى العقارات أرقام: (١٩، ١٧، ١٥، ١٣، ١١، ٩، ٧) حارة سيد حسنين ، وبعضه حارة سيد حسنين ، ويبدأ الحد من بحرى إلى قبلى ، بطول (٧٢، ٥٧م)، ثم يغرب بطول (٥، ١٤م)، ثم يقبل بطول (٤٢، ١٠م) .

والعقارات المذكورة مملوكة للملاك الظاهرين ، طبقاً للكشف المرفق .

**الرأى :**

وحيث إن قرار رئيس مجلس الوزراء رقم ١٦٠ لسنة ١٩٩١، والمعدل بالقرار رقم ١٩١٢ لسنة ١٩٩١، والذي نص فى مادته الأولى على أنه : [تعد مشروعات الأبنية التعليمية الحكومية وملحقاتها من أعمال المنفعة العامة فى تطبيق أحكام القانون رقم ١٠ لسنة ١٩٩٠ بشأن نزع ملكية العقارات للمنفعة العامة]، ونظراً للحاجة الماسة للعقارات التى تشغلها المدرستان المذكورتان ؛ إذ إنهما تقعان فى نطاق جغرافى ذى كثافة سكانية مرتفعة ؛ لذا فقد ترون سيادتكم التكرم بالنظر ، والتفضل بالموافقة على استصدار القرار المرفق ؛ للأسباب المبينة عليه .

والأمر معروض على سيادتكم لاتخاذ ما ترونه مناسباً

وزير التربية والتعليم والتعليم الفنى

أ.د طارق شوقى



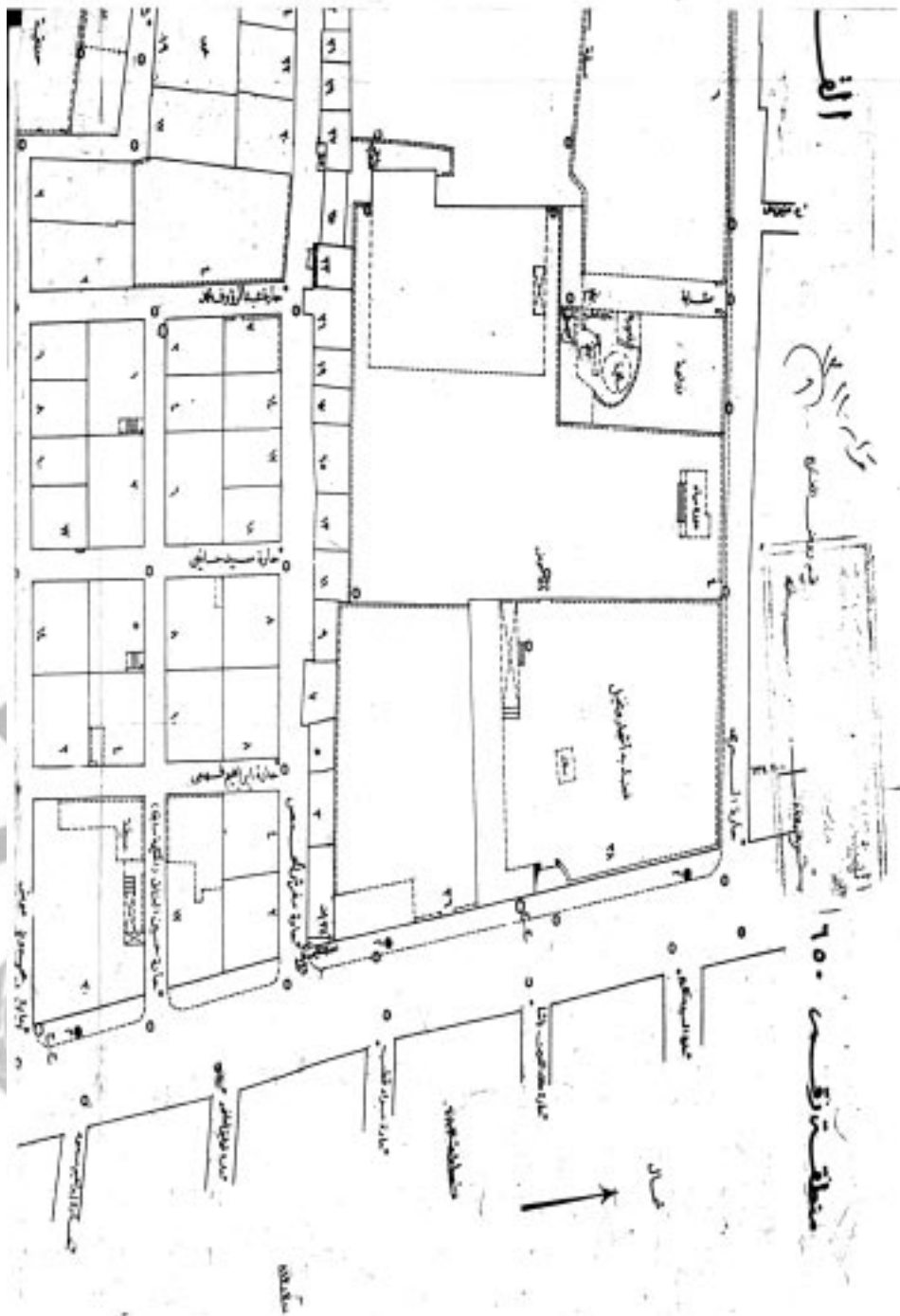
كلفت روجا الوردية  
بإدارة الأمانة العامة لجامعة القاهرة  
بالتعاون مع إدارة العلاقات العامة لجامعة القاهرة  
في إعداد وتنفيذ ورشة العمل حول  
"التحديات التي تواجه التعليم العالي في مصر"  
في الفترة من ١١ إلى ١٢ من شهر أبريل ٢٠٢٢م

الاسم	المسمى	الدرجة			رقم ورمز المقرر	اسم ودرجة الأمانة العامة
		مباراة	أولى	ثانية		
د. محمد عبد الله محمد	رئيس - أول مدرس	١١	١٠	١٠	١٠	١٠
د. محمد عبد الله محمد	مدرس - أول مدرس	١٢	١١	١١	١١	١١
د. محمد عبد الله محمد	مدرس - أول مدرس	١٣	١٢	١٢	١٢	١٢
د. محمد عبد الله محمد	مدرس - أول مدرس	١٤	١٣	١٣	١٣	١٣
د. محمد عبد الله محمد	مدرس - أول مدرس	١٥	١٤	١٤	١٤	١٤
د. محمد عبد الله محمد	مدرس - أول مدرس	١٦	١٥	١٥	١٥	١٥
د. محمد عبد الله محمد	مدرس - أول مدرس	١٧	١٦	١٦	١٦	١٦
د. محمد عبد الله محمد	مدرس - أول مدرس	١٨	١٧	١٧	١٧	١٧
د. محمد عبد الله محمد	مدرس - أول مدرس	١٩	١٨	١٨	١٨	١٨
د. محمد عبد الله محمد	مدرس - أول مدرس	٢٠	١٩	١٩	١٩	١٩
د. محمد عبد الله محمد	مدرس - أول مدرس	٢١	٢٠	٢٠	٢٠	٢٠
د. محمد عبد الله محمد	مدرس - أول مدرس	٢٢	٢١	٢١	٢١	٢١
د. محمد عبد الله محمد	مدرس - أول مدرس	٢٣	٢٢	٢٢	٢٢	٢٢
د. محمد عبد الله محمد	مدرس - أول مدرس	٢٤	٢٣	٢٣	٢٣	٢٣
د. محمد عبد الله محمد	مدرس - أول مدرس	٢٥	٢٤	٢٤	٢٤	٢٤
د. محمد عبد الله محمد	مدرس - أول مدرس	٢٦	٢٥	٢٥	٢٥	٢٥
د. محمد عبد الله محمد	مدرس - أول مدرس	٢٧	٢٦	٢٦	٢٦	٢٦
د. محمد عبد الله محمد	مدرس - أول مدرس	٢٨	٢٧	٢٧	٢٧	٢٧
د. محمد عبد الله محمد	مدرس - أول مدرس	٢٩	٢٨	٢٨	٢٨	٢٨
د. محمد عبد الله محمد	مدرس - أول مدرس	٣٠	٢٩	٢٩	٢٩	٢٩

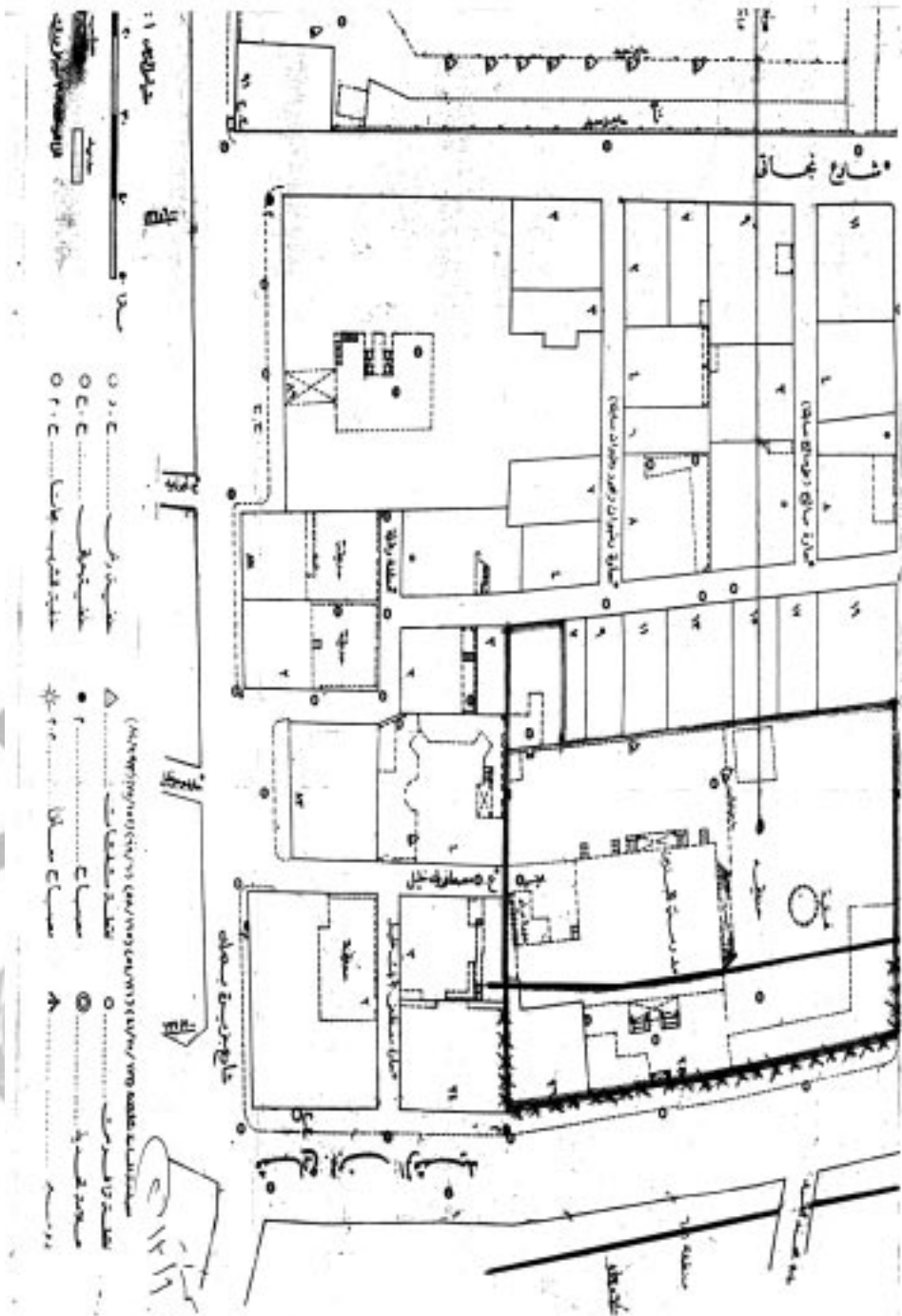
مرفوعاً  
بموجب قرار  
رئيس جامعة القاهرة  
الرقم ١٣١١ لسنة ٢٠٢٢م  
في ١١ من شهر أبريل ٢٠٢٢م

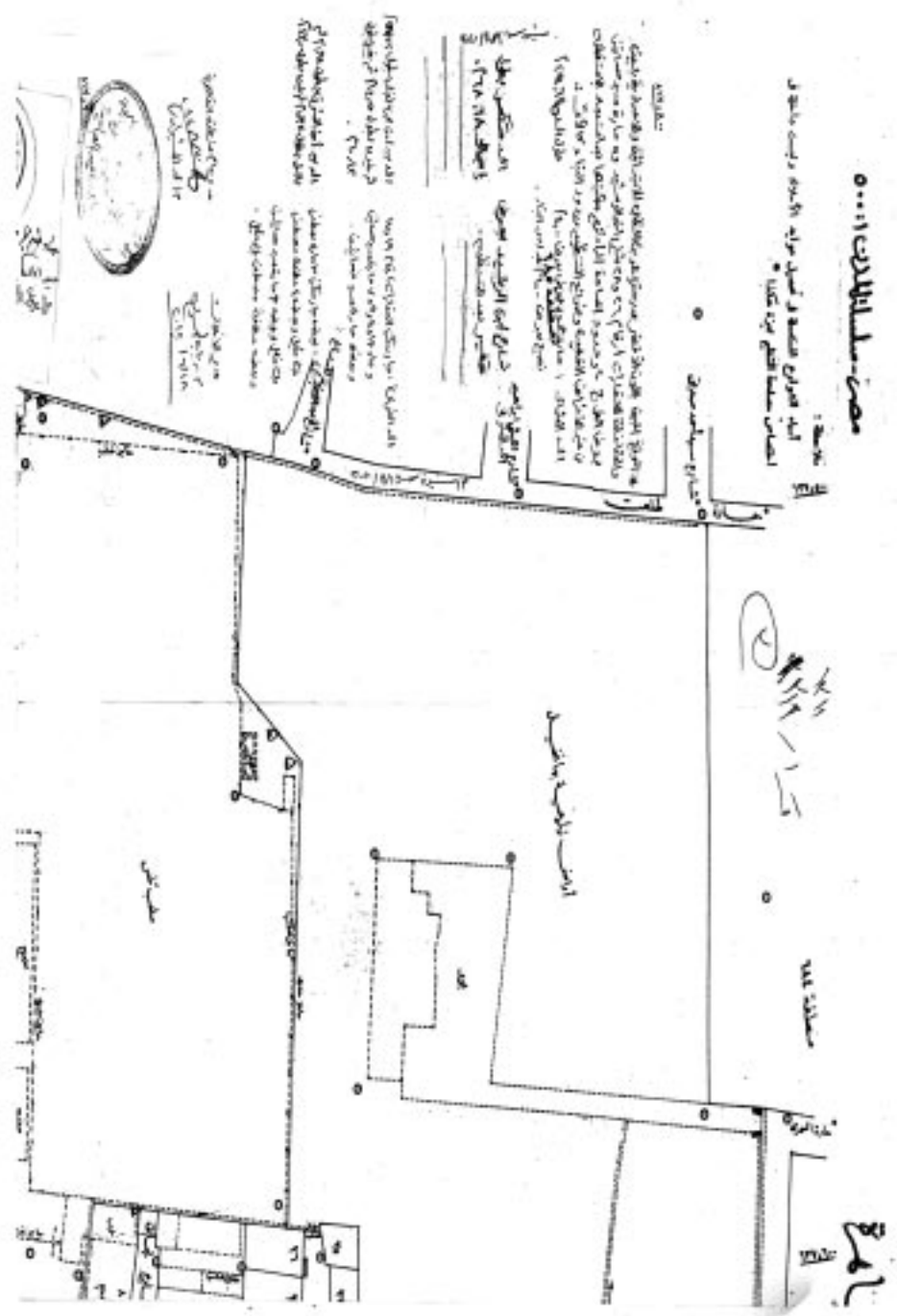
بموجب قرار  
رئيس جامعة القاهرة  
الرقم ١٣١١ لسنة ٢٠٢٢م  
في ١١ من شهر أبريل ٢٠٢٢م











مبنى - مساحات المبنى: ٥٠٠٠ م<sup>٢</sup>

المبنى: مبنى حكومي  
المساحة: ٥٠٠٠ م<sup>٢</sup>

ملاحظات:

المبنى: مبنى حكومي  
المساحة: ٥٠٠٠ م<sup>٢</sup>

المساحة: ٥٠٠٠ م<sup>٢</sup>

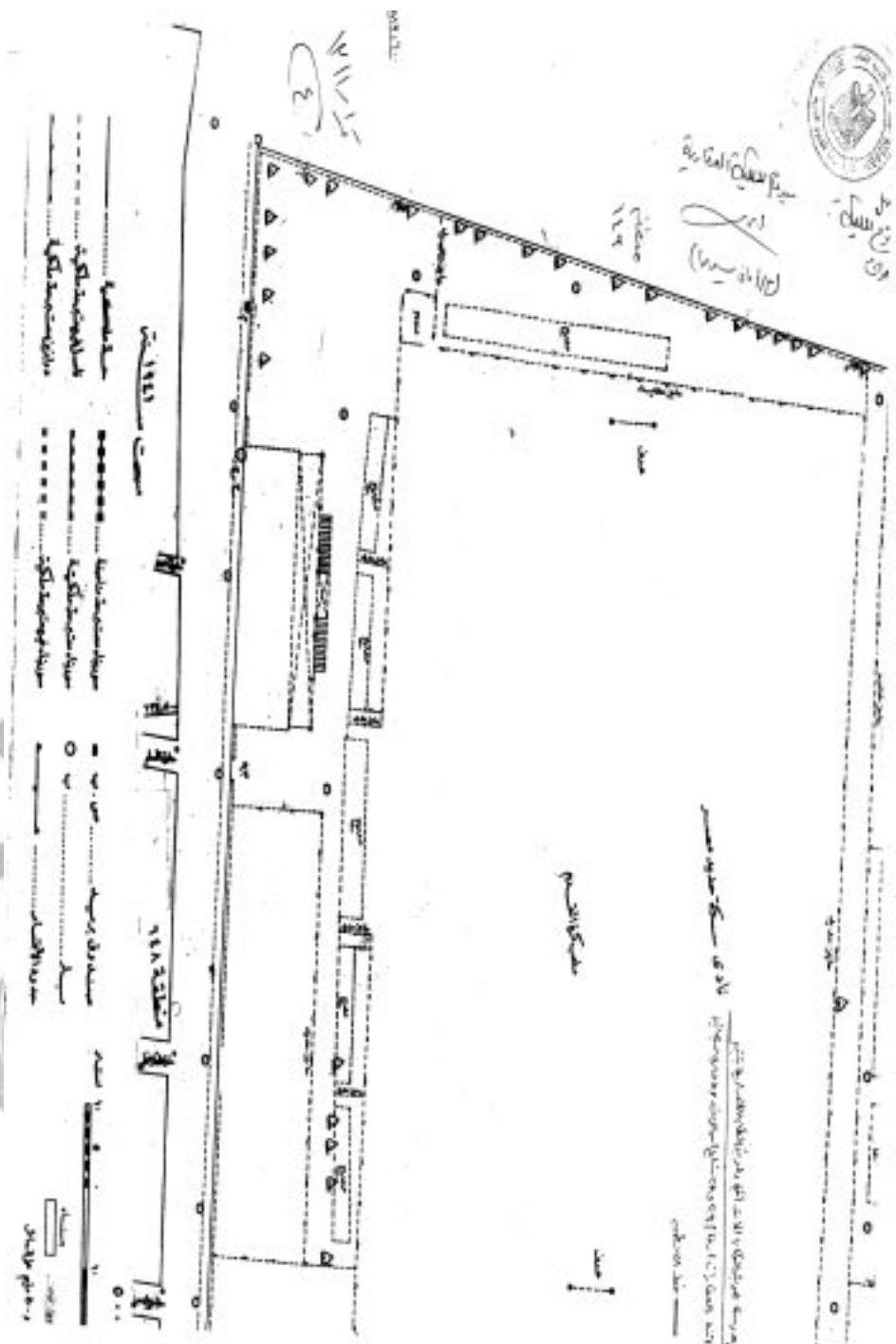
المساحة: ٥٠٠٠ م<sup>٢</sup>

المساحة: ٥٠٠٠ م<sup>٢</sup>

المساحة: ٥٠٠٠ م<sup>٢</sup>

المساحة: ٥٠٠٠ م<sup>٢</sup>

المساحة: ٥٠٠٠ م<sup>٢</sup>



PRODUCED BY AN AUTODESK EDUCATIONAL PRODUCT

الجمهورية العربية السورية  
مديرية حلب  
بلدية حلب  
مدرسة حلب

(م.أ.أ.ف.س.ب.ع.ا)



مدرسة حلب

مديرية حلب

الجمهورية العربية السورية

الجمهورية العربية السورية  
مديرية حلب  
بلدية حلب  
مدرسة حلب

(م.أ.أ.ف.س.ب.ع.ا)



مدرسة حلب

مديرية حلب

الجمهورية العربية السورية

PRODUCED BY AN AUTODESK EDUCATIONAL PRODUCT

الجمهورية العربية السورية  
مديرية حلب  
بلدية حلب  
مدرسة حلب

(م.أ.أ.ف.س.ب.ع.ا)



مدرسة حلب

مديرية حلب

الجمهورية العربية السورية

الجمهورية العربية السورية  
مديرية حلب  
بلدية حلب  
مدرسة حلب

(م.أ.أ.ف.س.ب.ع.ا)



مدرسة حلب

مديرية حلب

الجمهورية العربية السورية

PRODUCED BY AN AUTODESK EDUCATIONAL PRODUCT

## قرار رئيس مجلس الوزراء

رقم ١٣١٢ لسنة ٢٠٢٢

### رئيس مجلس الوزراء

بعد الاطلاع على الدستور ؛

وعلى قانون نظام الإدارة المحلية الصادر بالقانون رقم ٤٣ لسنة ١٩٧٩ ولائحته التنفيذية ؛  
وعلى القانون رقم ١٠ لسنة ١٩٩٠ بشأن نزع ملكية العقارات للمنفعة العامة  
ولائحته التنفيذية ؛

وعلى قرار رئيس الجمهورية رقم ٢٧٩ لسنة ٢٠١٨ بالتفويض فى بعض الاختصاصات ؛  
وبناءً على ما عرضه وزير التنمية المحلية ؛

### قرر :

#### ( المادة الأولى )

يُعتبر من أعمال المنفعة العامة مشروع تنفيذ محور الفردوس (المرحلة الثانية) فى تقاطعه مع محور المشير طنطاوى خلال معسكر الجبل الأحمر حتى شارع أحمد الزمر فى نطاق محافظة القاهرة .

#### ( المادة الثانية )

يستولى بطريق التنفيذ المباشر على العقارات والأرض اللازمة لتنفيذ المشروع المشار إليه فى المادة السابقة ، والمبين موقعها ومساحتها وحدودها وأسماء ملاكها الظاهرين بالمذكرة الإيضاحية والرسوم التخطيطية والكشوف المرفقة .

#### ( المادة الثالثة )

يُنشر هذا القرار فى الجريدة الرسمية .

صدر برئاسة مجلس الوزراء فى ٥ رمضان سنة ١٤٤٣ هـ

( الموافق ٦ أبريل سنة ٢٠٢٢ م ) .

رئيس مجلس الوزراء

دكتور / مصطفى كمال مدبولى

## وزارة التنمية المحلية

### مذكرة إيضاحية

#### لمشروع قرار رئيس مجلس الوزراء

رقم ١٣١٢ لسنة ٢٠٢٢

#### أتشرف بعرض الآتى :

ورد كتاب محافظة القاهرة رقم ١٦٤٥ المؤرخ ٢٠٢١/١٢/٢٠ بشأن التوجيهات الصادرة بتنفيذ محور الفردوس (المرحلة الثانية) فى تقاطعه مع محور المشير طنطاوى خلال معسكر الجبل الأحمر حتى شارع أحمد الزمر باعتباره من أعمال المنفعة العامة والاستيلاء عليها بطريق التنفيذ المباشر .

تضمن كتاب محافظة القاهرة المشار إليه أنه تم تقدير قيمة التعويض المبدئى (١٣٠ مليون جنيه) لحين تقدير قيمة التعويض النهائى عن طريق لجنة التثمين وذلك طبقاً لأحكام القانون ١٠ لسنة ١٩٩٠ وتعديلاته بالقانون ١٨٧ لسنة ٢٠٢٠ . كما تضمن كشفاً بأسماء الملاك الظاهرين للعقارات والأراضى اللازمة للمشروع المشار إليه .

كما تضمن أيضاً الكتاب المشار إليه صورة طبق الأصل من كشف الحصر بأصحاب الورش والمحلات الوارد من حى غرب مدينة نصر ، والبالغ عددهم (٤٢) والتي سيتم تعويض أصحابها كشاغلين .

حيث تضمنت الأوراق مخطط إجمالى للمشروع المراد تنفيذه وخريطة مساحية . ولما كان مشروع تنفيذ محور الفردوس (المرحلة الثانية) فى تقاطعه مع محور المشير طنطاوى خلال معسكر الجبل الأحمر حتى شارع أحمد الزمر لصالح محافظة القاهرة، يحقق نفعاً عاماً لأهالى المحافظة الأمر الذى يتطلب اتخاذ الإجراءات اللازمة لتقرير هذه الصفة له .

لذلك.. وإعمالاً لأحكام قانون نظام الإدارة المحلية الصادر بالقانون رقم ٤٣ لسنة ١٩٧٩ والقوانين المعدلة له ولائحته التنفيذية والقانون رقم ١٠ لسنة ١٩٩٠ بشأن نزع ملكية العقارات للمنفعة العامة ولائحته التنفيذية .

فقد أعد مشروع القرار المرافق .

برجاء - فى حالة الموافقة - التوجيه بإصداره .

وزير التنمية المحلية

لواء/ محمود شعراوى



## كشف الملاك الظاهرين

بشأن محور الفردوس (المرحلة الثانية) تقاطع محور المشير طنطاوى  
خلال معسكرات الجبل الأحمر حتى شارع أحمد الزمر

م	بيان القطعة	العنوان	المساحة	المالك الظاهر
١	القطعة الأولى	امتداد المنطقة الصناعية ٢٣٦ غرب الاستاد مدينة نصر محور الشهيد حالياً	٢م٨٣٢٣	البنك الأهلى المصرى
٢	القطعة الثانية	سوق الحى السابع	عدد ٤٢ محلاً	عدد ٤٢ محلاً طبقاً للكشف الوارد من حى مدينة نصر مرفق صورة من كشف الحصر الوارد من حى غرب مدينة نصر وسيتم تعويضهم كشاغلين

وقد قدرت قيمة التعويض المبدئى ١٣٠ مائة وثلاثون مليون جنيهه لحين تقدير

قيمة التعويض النهائى بمعرفة اللجنة المشكلة بقرار وزير الرى رقم ٢٧١ لسنة ٢٠٢٠

وفقاً لأحكام القانون رقم ١٠ لسنة ١٩٩٠

مدير عام

الإدارة العامة لنزع الملكية والتحصين

م. / يحيى زكريا على



حصص الممتلكات (بموجب ٤٢ من القانون)

١٥١١١١١١

م	بيانات المالك	رقم التليفون	النشاط	عدد الصال	ملحوظات
١	محمد طه طه	٠١١٥٨٢٦٥٩٧٠	قهوة	١١	
٢	شوقي محمد أبو العسر	٠١٠٩٠٧٧٢٨٦٠	بيع وإصلاح كارتون	٢	
٣	إيمان محمد عبدالعزيز شكري	٠١٠٢٢٢٩٠١٥٦	حدايد وبيوتات	٤	
٤	خالد امام السيد احمد	٠١١٢٦٠٠٣٥٧٧	قطع غير سيارات		
٥	حسن امام محفوظ	٠١٠٠١٤٩٢٩٥٣	بيع قطع غير السيارات		
٦	خالد امام السيد حسن	٠١١٢٦٠٠٣٥٧٧	قطع غير سيارات		
٧	غريب حامد احمد محمد	٠١١٤٥٤٤٠٨٣٨	بيع اتيان مقل		
٨	امام السيد احمد امام خيرية عبدالخالق محمود	٠١١٥٧٧٧٩٤٩١	بيع مكشوفات سيارات	٢	
٩	ورثة كريم محمد محمد ابراهيم	٠١٠٠٠٣٨١٢٥٧٥	موتوسيكلات	٢	
١٠	محمد أبو بكر حامد سيد	٠١٠٩٩٦٣٢٧٧٧	سجاري	٤	
١١	محمد علاء الدين محمد مرزوق	٠١٢٢٢١٤٦٥٨٩	بيع مكشوفات	٢	
١٢	أروحة أبو السعود ناصر محمد	٠١٠٠٥٢٢٨٩٦٠	توكو سيارات	٥	
١٣	عمرو علاء الدين محمد مرزوق	٠١٠٢٥٨٥٥٥٣٣	فروش سيارات	٢	
١٤	احمد مرجان سيد محمد	٠١٠١١٧١٤٤٥١	تصليح ريدانير	٥	
١٥	رضا حسنين عبدالرحمن عثمان	٠١١٤١٠٧٢٨٩١	شهرباصي سيارات	٧	
١٦	رضا حسنين عبدالرحمن عثمان	٠١١٤١٠٧٢٨٩١	شهرباصي سيارات	٩	
١٧	ورثة انور محمد منصور فاضل	٠١٠٦٠٥٢٩٥٠١	حلاق	١٠	
١٨	رضا حسنين عبدالرحمن عثمان	٠١١٤١٠٧٢٨٩١	شهرباصي سيارات	١٠	
١٩	طارق محمود ابراهيم محمود	٠١٠٠٥١٠٩٧٣٣	بيع قطع غير سيارات	٤	
٢٠	ورثة البدرى محمد احمد ابراهيم	٠١٠٠٧٠٧٩٢٧٠	سيارة	٤	
٢١	يسرا السيد محمد احمد الشريبي	٠١٠٩٧٠١٧٧٧٤	بيع حدايد وبيوتات	٢	
٢٢	ياسمين السيد محمد احمد الشريبي	٠١٢٨٠٥٢٢١٩٤	سجاري	١٠	
٢٣	محمد رضا حسنين عبدالرحمن	٠١٠٠٠١٧٦٨٩٦	سجاري و توكو	١٠	
٢٤	يسرا السيد محمد احمد الشريبي	٠١٠٩٧١٧٧٧٤	بيع حدايد وبيوتات	٢	
٢٥	ياسمين السيد محمد احمد الشريبي	٠١٢٨٠٥٢٢١٩٤	سجاري	١٠	
٢٦	احمد رضا حسنين عبدالرحمن	٠١٠٩٤١١١١٣٦	بيع قطع غير سيارات	٨	
٢٧	احمد محفوظ حسنين الحنفي	٠١٠٠٥١٤٤١٠٩	بيع قطع غير سيارات	٣	
٢٨	محمد محمد محمد صهيون	٠١٢٢٩٢٥٤٩٩٦	سجاري	٤	
٢٩	خالد محمد امام محمد	٠١٠٠٣٢٧٢٥١٥	سجاري و توكو	١٠	
٣٠	رضا يوسف جاب الله	٠١٢٢٣٨٨٨٦٢٢	بيع قطع غير سيارات	٣	
٣١	انور سيد السيد محمد	٠١٤٥٠٠٢٥٣٢٩	مطعم	٣	
٣٢	ورثة فوزية يوسف جاب الله	٠١٠٠١٨٥٣٥٩١	مركز صيانة سيارات	٥	
٣٣	احمد محمد محمود ابراهيم	٠١٠٠٤٨٩٩٨٨٨	قطع غير سيارات	١	
٣٤	رضا السيد محمد احمد الشريبي	٠١٠٠٠٠٠٠٠٠٠٠	سجاري	١٠	
٣٥	رضا السيد محمد احمد الشريبي	٠١٠٠٠٠٠٠٠٠٠٠	سجاري	١٠	

٥٠٤  
١٢٦٤

التوقيع

## روايات

٢٤	ورثة عبدالصالح عبداللطيف عبدالقادر يونس	٠١٠٠٢٧١٠٧٤٦	سمكرة و دوتو	٨
٣٥	اشرف طلمن علي السيد	٠١٠٠٣٥٩٠١٩٠	بيع وتصليح كبلان	٣
٣٦	نوات ابراهيم ابراهيم السيد	٠١٠٠٠١٧٦٨٦٦	بيع واصلاح قطع خبار تكهيات	١٠
٣٧	طارق محمد محمود مرجان	٠١٠٠٦٨٩٩٨٨٨	بيع قطع خبار سيارات	٣
٣٨	جمال امين ابراهيم سليم	٠١٢٢٣٨٨٥٦٢٣	ورشة حدادة	*
٣٩	وائل محمد محمود عبدالقادر	٠١٠٠٠١٩٧٧٢٤	بيع قطع خبار سيارات	٢
٤٠	رضا حامد جلال عبد	٠١٠٠٦٥٨١٥٦٧	ميكانيكا	٧
٤١	نبول السيد احمد عطا	٠١٢٧٥٤١٠٩٦٢		
٤١	عشري يوسف عشري	٠١٢٨١٣٠٠٩٠	ميكانيكي	٥
٤٢	امال رمضان احمد علي	٠١٢٨١٣٠٠٩٠	مغسلة سيارات	٤
١	درويش مصطفى رفعت درويش	٠١٢٢٧٧٢٩٧٢٧	خدا	٢
٢	بيومي يوسف جاب الله محمود	١٥٠٠	بيع سجاد	١
٣	اشرف محمد امام محمد مطوظ	٠١٠٠٥٦٠٤٣٨٥	سمكرة ويويات	١

مدير عام توزيع المالكين والتقييم

صورة سليم الامل من كتبه العشر الأربعة  
ادارة المشتريات من خزينة مديريته



٠٠٤١١٥٦١٥

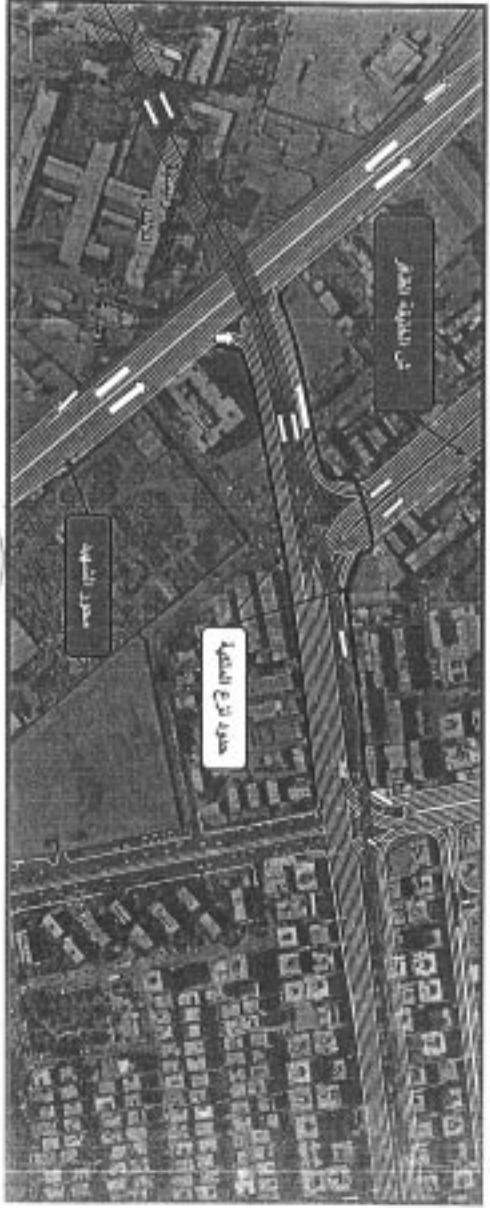
التوقيع /



٥٠٥  
١٢١٢

محمد الفريديس  
المستشار القانوني

بسم الله الرحمن الرحيم  
أنا محمد الفريديس  
المستشار القانوني  
أشتمل على  
المرجع القانوني  
الذي يترتب عليه  
المرجع القانوني  
الذي يترتب عليه  
المرجع القانوني  
الذي يترتب عليه



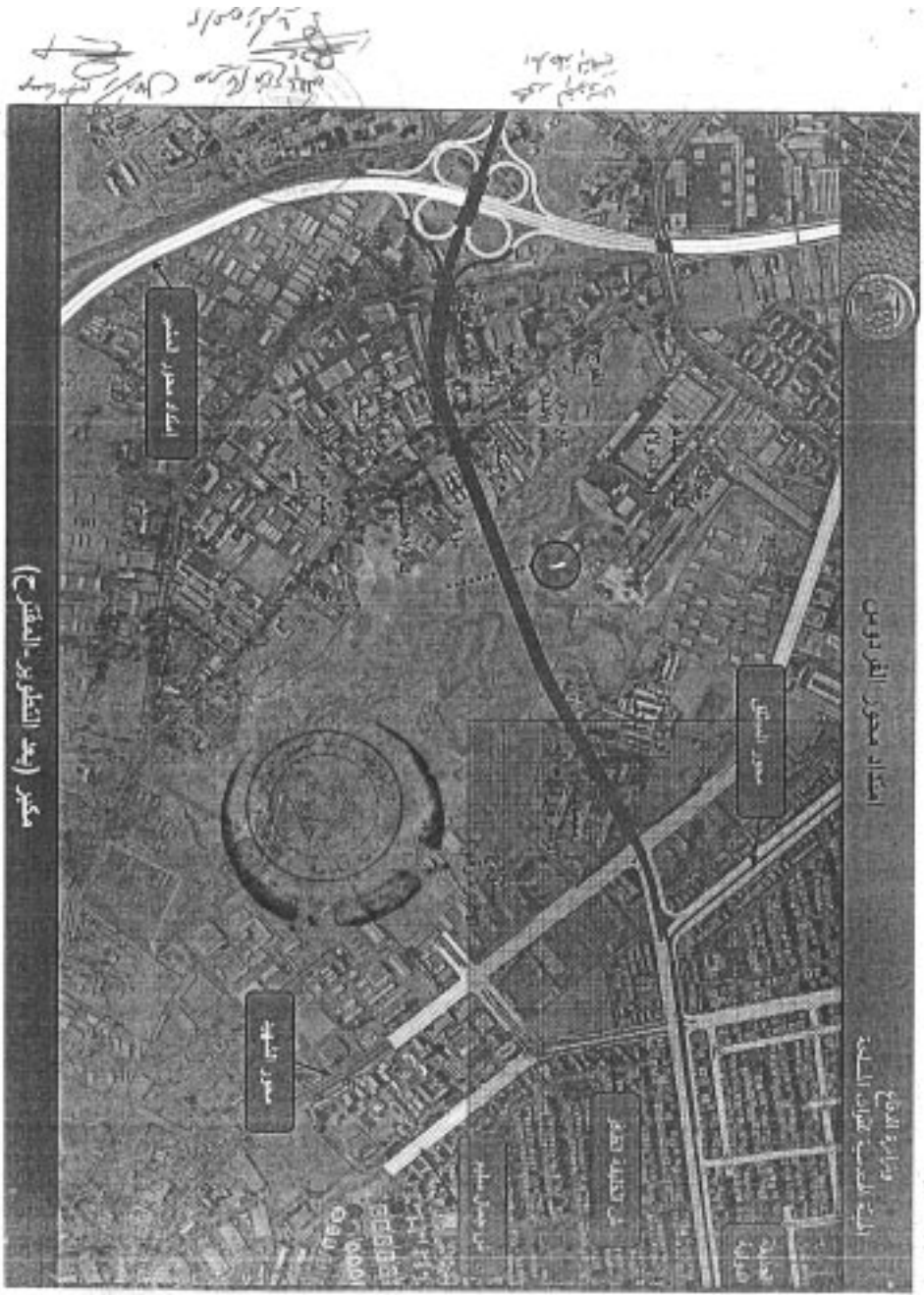
المستشار القانوني الفريديس

محمد الفريديس

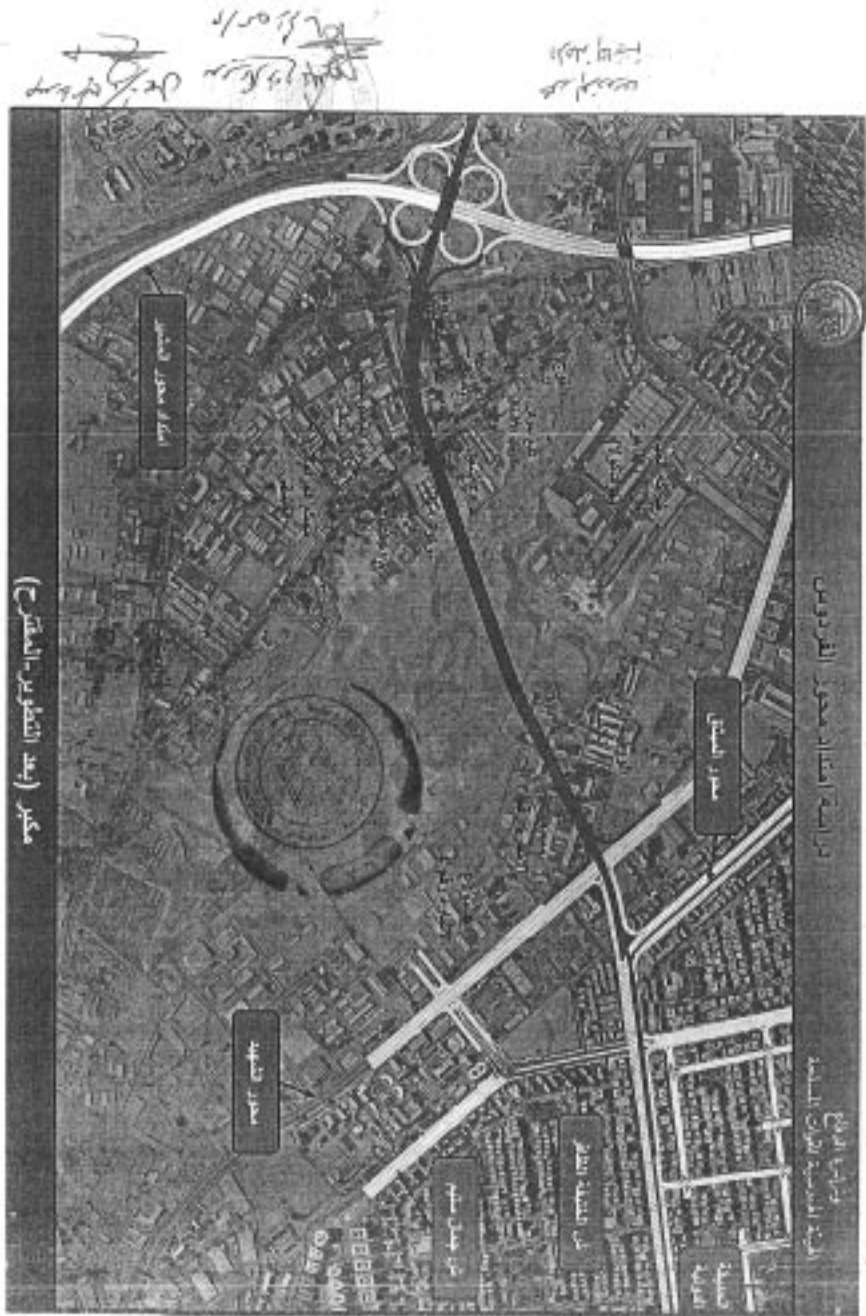
وزارة التخطيط  
الهيئة العامة للإقراض السعدي

١٢١٤٥





١٢٥٠٠ / ١٢٥٠٠ (٢)



١٤١٠ (٤)



٥ / ١٤١٠

Point #	Northing	Eastng	Point #	Northing	Eastng
9	814886.77	646288.73	21	814875.12	646635.33
1	814901.27	646110.76	22	814866.86	646543.56
2	814797.27	646141.72	23	814932.06	646546.71
3	814905.72	646186.24	24	814824.46	646527.87
4	814813.09	646189.13	25	814821.90	646502.87
5	814819.36	646213.33	26	814818.15	646478.07
6	814824.58	646237.78	27	814815.00	646453.27
7	814830.27	646262.12	28	814811.84	646428.47
8	814842.12	646283.43	29	814808.48	646403.70
10	814895.41	646290.56	30	814804.02	646379.10
11	814901.62	646309.59	31	814800.23	646354.39
12	814895.49	646326.83	32	814795.84	646329.79
13	814876.45	646343.04	33	814791.00	646305.25
14	814860.77	646362.20	34	814786.15	646280.74
15	814856.28	646386.52	35	814781.30	646256.21
16	814859.38	646411.33	36	814776.26	646231.70
17	814862.51	646436.13	37	814770.43	646207.42
18	814865.66	646460.93	38	814765.30	646183.46
19	814868.82	646485.73	39	814743.99	646170.88
20	814871.97	646510.53	40	814745.90	646185.39
			41	814765.01	646149.28
			42	814784.13	646133.17



١٢١٥ - ٧

مديرية التخطيط العمراني  
 ١٤٤٣/٤ هـ  
 ١١/٤  
 محمد الهويدي  
 الرئيس التنفيذي

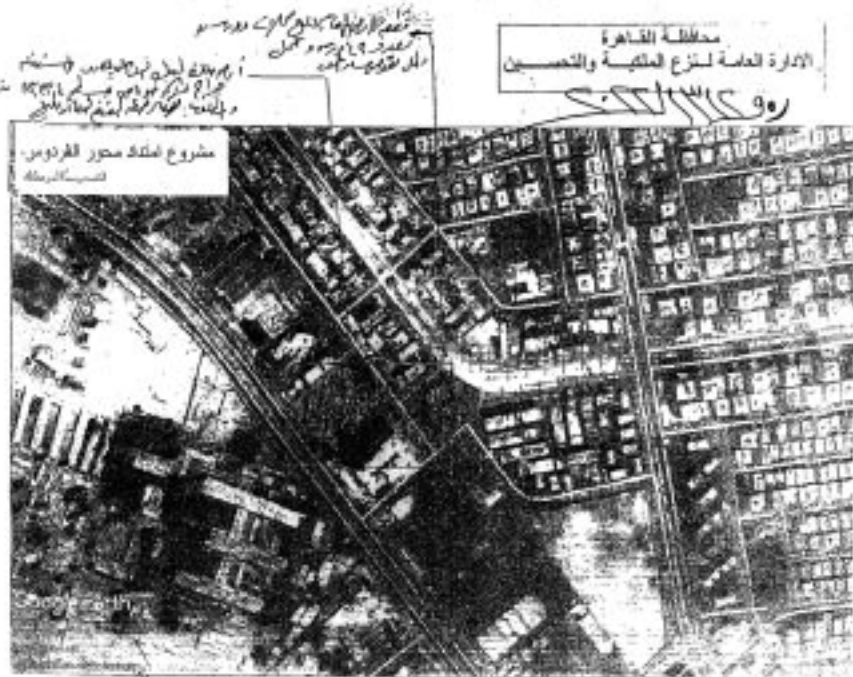
البيانات تزعم الملحق

مديرية التخطيط العمراني  
 الرئيس التنفيذي

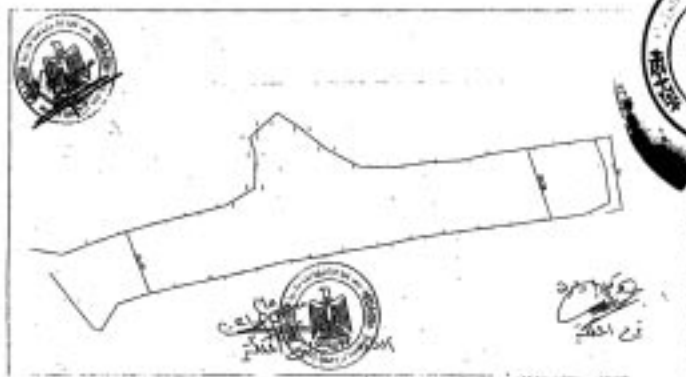




١٤١٤  
٢٠٢٢



مشروع امتداد محور القويوس المرحلة الثانية  
رسم تخطيطي للمنطقة التي تعترض  
تنفيذ مسار المحور وفقا للاحداثيات الواردة  
من الهيئة الهندسية للقوات المسلحة



١٢١٤ / ٤٠

## قرار رئيس مجلس الوزراء

رقم ١٣٤٦ لسنة ٢٠٢٢

### رئيس مجلس الوزراء

بعد الاطلاع على الدستور ؛

وعلى قانون نظام الإدارة المحلية الصادر بالقانون رقم ٤٣ لسنة ١٩٧٩

ولائحته التنفيذية ؛

وعلى القانون رقم ١٠ لسنة ١٩٩٠ بشأن نزع ملكية العقارات للمنفعة العامة

ولائحته التنفيذية ؛

وعلى قانون الموارد المائية والرى الصادر بالقانون رقم ١٤٧ لسنة ٢٠٢١ ؛

وعلى قرار رئيس الجمهورية رقم ٢٧٩ لسنة ٢٠١٨ بالتفويض فى بعض الاختصاصات ؛

وبناءً على ما عرضه وزير الموارد المائية والرى ؛

### قرر :

#### ( المادة الأولى )

يُعتبر من أعمال المنفعة العامة مشروع إنشاء مسار نقل المياه من المصدر الشرقى

لمشروع مستقبل مصر بطاقة (١٠) مليون متر مكعب يومياً بمنطقة دلتا مصر .

#### ( المادة الثانية )

يستولى بطريق التنفيذ المباشر على الأراضى والعقارات اللازمة لتنفيذ المشروع

المشار إليه فى المادة السابقة ، والمبين موقعها ومساحتها وحدودها وأسماء ملاكها الظاهرين

بالمذكرة الإيضاحية والخرائط المساحية والكشوف المرفقة .

( المادة الثالثة )

يُنشر هذا القرار فى الجريدة الرسمية .

صدر برئاسة مجلس الوزراء فى ٦ رمضان سنة ١٤٤٣ هـ

( الموافق ٧ أبريل سنة ٢٠٢٢ م ) .

رئيس مجلس الوزراء

دكتور/ مصطفى كمال مديولى



## وزارة الموارد المائية والرى

### مذكرة إيضاحية

بخصوص مشروع إنشاء مسار المياه من المصدر الشرقى

لمشروع مستقبل مصر بمنطقة دلتا مصر

#### الهدف من المشروع :

فى ضوء خطة الدولة فى خلق مجتمعات عمرانية ومساحات زراعية جديدة ولتحقيق رؤية مصر ٢٠٣٠ فى مجال التنمية المتكاملة والمستدامة وتنفيذاً لتوجيهات السيد رئيس الجمهورية لوزارة الموارد المائية والرى ببذل كافة الجهود للاستغلال الأمثل للموارد المائية المتاحة فى منطقة غرب الدلتا لإستصلاح واستزراع (١) مليون فدان شمال وجنوب محور الضبعة ومستقبل مصر (الدلتا الجديدة) ، الأمر الذى يتطلب معه إنشاء مسار نقل المياه من المصدر الشرقى لمشروع مستقبل مصر بطاقة (١٠) مليون م<sup>٣</sup>/يوم بمنطقة دلتا مصر وذلك لتعظيم الاستفادة من الموارد المائية المتاحة لعمل تنمية شاملة بمنطقة الدلتا الجديدة وتنفيذاً لتوجيهات السيد رئيس الجمهورية لرى وزراعة مليون فدان .

#### مصادر المياه :

تم دراسة مصدر المياه من فرع رشيد بالبر الأيسر عند الكيلو ٣٨,٠٠ خلف مقياس الروضة والذى يبعد حوالى ١١,٥ كم خلف هدار قناطر الدلتا بطاقة (١٠) مليون م<sup>٣</sup>/يوم .  
تم الانتهاء من تصميم وتخطيط المشروع وبناءً عليه قامت هيئة المساحة بالانتهاء من تحديد المساحات المطلوبة لإستصدار قرار المنفعة العامة لها وقامت بحصر الملاك الظاهرين طبقاً للخرائط المساحية وجداول الإحداثيات والكشوف المرفقة حيث قدرت الهيئة المصرية العامة للمساحة القيمة المبدئية لتعويضات نزع ملكية الأراضى والمباني المتداخلة والمعتزضة للمشروع والتي بلغت ٦٠٠ مليون جنيهه وفق التقرير الاستشارى الوارد من الهيئة .

**وفى ضوء ما تقدم :**

فإن الأمر يقتضى استصدار قرار المنفعة العامة لتنفيذ المشروع ضمن الحدود الواردة بالمسار وكشوف الملاك الظاهرين والحرائط المساحية المرفقة والاستيلاء بطريق التنفيذ المباشر على الأراضى والعقارات اللازمة للمشروع تمهيداً لنقل ملكيتها للدولة (منفعة عامة) وفقاً لأحكام القانون رقم ١٠ لسنة ١٩٩٠ وتعديلاته بخصوص نزع ملكية العقارات للمنفعة العامة ولائحته التنفيذية .

وزير الموارد المائية والرى

د/ محمد عبد العاطى



①

تطبيق مرسوم المصادق على القانون رقم ١٠٠ لسنة ٢٠٢١

١٠٠ ٤٣٦١

الهيئة العامة للغذاء والدواء  
مديرية الصحة العامة بقطر  
مكتب الشؤون الصحية  
محافظة الخيرية

١/٤

رقم	الاسم	الجنس	الدرجة	المرتبة	الدرجة	المرتبة	الدرجة	المرتبة	الدرجة	المرتبة
c74	رائد بن حسين صباح	م	١	١٢٠٠٠	١٢٠٠٠	١٢٠٠٠	١٢٠٠٠	١٢٠٠٠	١٢٠٠٠	١٢٠٠٠
c75	رائد بن محمد علي	م	١	١٢٠٠٠	١٢٠٠٠	١٢٠٠٠	١٢٠٠٠	١٢٠٠٠	١٢٠٠٠	١٢٠٠٠
c76	رائد بن محمد علي	م	١	١٢٠٠٠	١٢٠٠٠	١٢٠٠٠	١٢٠٠٠	١٢٠٠٠	١٢٠٠٠	١٢٠٠٠
c77	عبدالله بن محمد علي	م	١	١٢٠٠٠	١٢٠٠٠	١٢٠٠٠	١٢٠٠٠	١٢٠٠٠	١٢٠٠٠	١٢٠٠٠
c78	عبدالله بن محمد علي	م	١	١٢٠٠٠	١٢٠٠٠	١٢٠٠٠	١٢٠٠٠	١٢٠٠٠	١٢٠٠٠	١٢٠٠٠
c79	عبدالله بن محمد علي	م	١	١٢٠٠٠	١٢٠٠٠	١٢٠٠٠	١٢٠٠٠	١٢٠٠٠	١٢٠٠٠	١٢٠٠٠
c80	عبدالله بن محمد علي	م	١	١٢٠٠٠	١٢٠٠٠	١٢٠٠٠	١٢٠٠٠	١٢٠٠٠	١٢٠٠٠	١٢٠٠٠
c81	عبدالله بن محمد علي	م	١	١٢٠٠٠	١٢٠٠٠	١٢٠٠٠	١٢٠٠٠	١٢٠٠٠	١٢٠٠٠	١٢٠٠٠
c82	عبدالله بن محمد علي	م	١	١٢٠٠٠	١٢٠٠٠	١٢٠٠٠	١٢٠٠٠	١٢٠٠٠	١٢٠٠٠	١٢٠٠٠
c83	عبدالله بن محمد علي	م	١	١٢٠٠٠	١٢٠٠٠	١٢٠٠٠	١٢٠٠٠	١٢٠٠٠	١٢٠٠٠	١٢٠٠٠
c84	عبدالله بن محمد علي	م	١	١٢٠٠٠	١٢٠٠٠	١٢٠٠٠	١٢٠٠٠	١٢٠٠٠	١٢٠٠٠	١٢٠٠٠
c85	عبدالله بن محمد علي	م	١	١٢٠٠٠	١٢٠٠٠	١٢٠٠٠	١٢٠٠٠	١٢٠٠٠	١٢٠٠٠	١٢٠٠٠
c86	عبدالله بن محمد علي	م	١	١٢٠٠٠	١٢٠٠٠	١٢٠٠٠	١٢٠٠٠	١٢٠٠٠	١٢٠٠٠	١٢٠٠٠
c87	عبدالله بن محمد علي	م	١	١٢٠٠٠	١٢٠٠٠	١٢٠٠٠	١٢٠٠٠	١٢٠٠٠	١٢٠٠٠	١٢٠٠٠
c88	عبدالله بن محمد علي	م	١	١٢٠٠٠	١٢٠٠٠	١٢٠٠٠	١٢٠٠٠	١٢٠٠٠	١٢٠٠٠	١٢٠٠٠
c89	عبدالله بن محمد علي	م	١	١٢٠٠٠	١٢٠٠٠	١٢٠٠٠	١٢٠٠٠	١٢٠٠٠	١٢٠٠٠	١٢٠٠٠
c90	عبدالله بن محمد علي	م	١	١٢٠٠٠	١٢٠٠٠	١٢٠٠٠	١٢٠٠٠	١٢٠٠٠	١٢٠٠٠	١٢٠٠٠
c91	عبدالله بن محمد علي	م	١	١٢٠٠٠	١٢٠٠٠	١٢٠٠٠	١٢٠٠٠	١٢٠٠٠	١٢٠٠٠	١٢٠٠٠
c92	عبدالله بن محمد علي	م	١	١٢٠٠٠	١٢٠٠٠	١٢٠٠٠	١٢٠٠٠	١٢٠٠٠	١٢٠٠٠	١٢٠٠٠
c93	عبدالله بن محمد علي	م	١	١٢٠٠٠	١٢٠٠٠	١٢٠٠٠	١٢٠٠٠	١٢٠٠٠	١٢٠٠٠	١٢٠٠٠
c94	عبدالله بن محمد علي	م	١	١٢٠٠٠	١٢٠٠٠	١٢٠٠٠	١٢٠٠٠	١٢٠٠٠	١٢٠٠٠	١٢٠٠٠
c95	عبدالله بن محمد علي	م	١	١٢٠٠٠	١٢٠٠٠	١٢٠٠٠	١٢٠٠٠	١٢٠٠٠	١٢٠٠٠	١٢٠٠٠
c96	عبدالله بن محمد علي	م	١	١٢٠٠٠	١٢٠٠٠	١٢٠٠٠	١٢٠٠٠	١٢٠٠٠	١٢٠٠٠	١٢٠٠٠
c97	عبدالله بن محمد علي	م	١	١٢٠٠٠	١٢٠٠٠	١٢٠٠٠	١٢٠٠٠	١٢٠٠٠	١٢٠٠٠	١٢٠٠٠
c98	عبدالله بن محمد علي	م	١	١٢٠٠٠	١٢٠٠٠	١٢٠٠٠	١٢٠٠٠	١٢٠٠٠	١٢٠٠٠	١٢٠٠٠
c99	عبدالله بن محمد علي	م	١	١٢٠٠٠	١٢٠٠٠	١٢٠٠٠	١٢٠٠٠	١٢٠٠٠	١٢٠٠٠	١٢٠٠٠
c100	عبدالله بن محمد علي	م	١	١٢٠٠٠	١٢٠٠٠	١٢٠٠٠	١٢٠٠٠	١٢٠٠٠	١٢٠٠٠	١٢٠٠٠

مديرية الشؤون الصحية بقطر  
مكتب الشؤون الصحية

مديرية الشؤون الصحية بقطر  
مكتب الشؤون الصحية

مديرية الشؤون الصحية بقطر  
مكتب الشؤون الصحية

الجمهورية العربية السورية  
 وزارة الشؤون المحلية وإصلاحات المدن

قائمة الجمعية العامة للمنطقة  
 سورية لخدمة المنطقة  
 مكتب الشؤون تحت  
 ومحا فائقة الخبراء  
 رقم ١٢٤٤١  
 ١٢٢١/٤

١٢٠	٢٠٠	٣٠٠	٤٠٠	٥٠٠	٦٠٠	٧٠٠	٨٠٠	٩٠٠	١٠٠٠	١١٠٠	١٢٠٠
١٠٠	٢٠٠	٣٠٠	٤٠٠	٥٠٠	٦٠٠	٧٠٠	٨٠٠	٩٠٠	١٠٠٠	١١٠٠	١٢٠٠
١٠٠	٢٠٠	٣٠٠	٤٠٠	٥٠٠	٦٠٠	٧٠٠	٨٠٠	٩٠٠	١٠٠٠	١١٠٠	١٢٠٠
١٠٠	٢٠٠	٣٠٠	٤٠٠	٥٠٠	٦٠٠	٧٠٠	٨٠٠	٩٠٠	١٠٠٠	١١٠٠	١٢٠٠
١٠٠	٢٠٠	٣٠٠	٤٠٠	٥٠٠	٦٠٠	٧٠٠	٨٠٠	٩٠٠	١٠٠٠	١١٠٠	١٢٠٠
١٠٠	٢٠٠	٣٠٠	٤٠٠	٥٠٠	٦٠٠	٧٠٠	٨٠٠	٩٠٠	١٠٠٠	١١٠٠	١٢٠٠
١٠٠	٢٠٠	٣٠٠	٤٠٠	٥٠٠	٦٠٠	٧٠٠	٨٠٠	٩٠٠	١٠٠٠	١١٠٠	١٢٠٠
١٠٠	٢٠٠	٣٠٠	٤٠٠	٥٠٠	٦٠٠	٧٠٠	٨٠٠	٩٠٠	١٠٠٠	١١٠٠	١٢٠٠
١٠٠	٢٠٠	٣٠٠	٤٠٠	٥٠٠	٦٠٠	٧٠٠	٨٠٠	٩٠٠	١٠٠٠	١١٠٠	١٢٠٠
١٠٠	٢٠٠	٣٠٠	٤٠٠	٥٠٠	٦٠٠	٧٠٠	٨٠٠	٩٠٠	١٠٠٠	١١٠٠	١٢٠٠
١٠٠	٢٠٠	٣٠٠	٤٠٠	٥٠٠	٦٠٠	٧٠٠	٨٠٠	٩٠٠	١٠٠٠	١١٠٠	١٢٠٠
١٠٠	٢٠٠	٣٠٠	٤٠٠	٥٠٠	٦٠٠	٧٠٠	٨٠٠	٩٠٠	١٠٠٠	١١٠٠	١٢٠٠

مهندس أحمد حورية رستم الجبوري

رئيس مكتب الشؤون تحت

أحمد الجبوري



تلك من فاتحة الأقساط المتساوية مع سعر مشروع أربعة مستطيل مستر

١٤٤٦  
١١٠٠  
محافظة البصرة  
١٤٢١

الهيئة الحكومية العامة للتسمية  
مبنية التسمية بالجوز  
مبنى المشروع تحت

رقم	وصف	المساحة	العمق	المساحة الكلية	رقم	وصف	المساحة	العمق	المساحة الكلية
C10	ارض زراعية	٢٠٠	١	٢٠٠	١	٢٠٠	١	٢٠٠	٢٠٠
C11	ارض زراعية	١٤٠,٤٨	٢	٢٨٠,٩٦	٢	١٤٠,٤٨	٢	٢٨٠,٩٦	٢٨٠,٩٦
C12	ارض زراعية	١٠٠,٥	١	١٠٠,٥	٣	١٠٠,٥	١	١٠٠,٥	١٠٠,٥
C12m	ارض زراعية	٣٠٣	١	٣٠٣	٤	٣٠٣	١	٣٠٣	٣٠٣
C13	مبنى مستطيل خشبي	١١,٥٢	١	١١,٥٢	٥	١١,٥٢	١	١١,٥٢	١١,٥٢
	ارض زراعية	١٢,٢١	٢	٢٤,٤٢	٦	١٢,٢١	٢	٢٤,٤٢	٢٤,٤٢
C14	مبنى	١٥,٨٤	١	١٥,٨٤	٧	١٥,٨٤	١	١٥,٨٤	١٥,٨٤
	ارض زراعية	١٧,١٧	١	١٧,١٧	٨	١٧,١٧	١	١٧,١٧	١٧,١٧
C15	ارض زراعية	٨,١٣	١	٨,١٣	٩	٨,١٣	١	٨,١٣	٨,١٣
C16	ارض زراعية	١٤,١٧	٢	٢٨,٣٤	١٠	١٤,١٧	٢	٢٨,٣٤	٢٨,٣٤
C23	ارض زراعية	٩,١٥	١	٩,١٥	١١	٩,١٥	١	٩,١٥	٩,١٥
C24	ارض زراعية	٩,٣٨	١	٩,٣٨	١٢	٩,٣٨	١	٩,٣٨	٩,٣٨
	ارض زراعية	٢,١٢	١	٢,١٢	١٣	٢,١٢	١	٢,١٢	٢,١٢
C25	ارض زراعية	٢,١١	١	٢,١١	١٤	٢,١١	١	٢,١١	٢,١١
	ارض زراعية	١,٨٧	١	١,٨٧	١٥	١,٨٧	١	١,٨٧	١,٨٧
	ارض زراعية	١,٣٣	١	١,٣٣	١٦	١,٣٣	١	١,٣٣	١,٣٣
	ارض زراعية	٠,٥٠	١	٠,٥٠	١٧	٠,٥٠	١	٠,٥٠	٠,٥٠
C26	ارض زراعية	٤,١٥	١	٤,١٥	١٨	٤,١٥	١	٤,١٥	٤,١٥
C27	ارض زراعية	١٥,٩٢	١	١٥,٩٢	١٩	١٥,٩٢	١	١٥,٩٢	١٥,٩٢
C28	ارض زراعية	٤,٨٢	١	٤,٨٢	٢٠	٤,٨٢	١	٤,٨٢	٤,٨٢
	ارض زراعية	١,٢١	١	١,٢١	٢١	١,٢١	١	١,٢١	١,٢١
C29	ارض زراعية	١٠,٠٨	١	١٠,٠٨	٢٢	١٠,٠٨	١	١٠,٠٨	١٠,٠٨
C30	ارض زراعية	١٢,١٦	١	١٢,١٦	٢٣	١٢,١٦	١	١٢,١٦	١٢,١٦
C31	ارض زراعية	٨,٤٤	١	٨,٤٤	٢٤	٨,٤٤	١	٨,٤٤	٨,٤٤
C32	ارض زراعية	١٠,١١	١	١٠,١١	٢٥	١٠,١١	١	١٠,١١	١٠,١١
C33	ارض زراعية	٢١١,٦٨	١	٢١١,٦٨	٢٦	٢١١,٦٨	١	٢١١,٦٨	٢١١,٦٨
	ارض زراعية	٢٥١,٤٩	١	٢٥١,٤٩	٢٧	٢٥١,٤٩	١	٢٥١,٤٩	٢٥١,٤٩

الشروط والالتزامات الواردة في جداول المواصفات والمواصفات

جانبية  
الجهة

رئيس الهيئة العامة للتسمية  
بجانب

رئيس الهيئة العامة للتسمية  
بجانب

رئيس الهيئة العامة للتسمية  
بجانب



رئيس الهيئة العامة للتسمية  
بجانب

٤٣  
 كتاب مصر التمتع بالتقديرات المتناقص مع فصل مطبوع في سنة ٢٠٢٢

١٢٤٤٦

محافظة الغربية  
 مديرية الزراعة

الهيئة العامة للغذاء والدواء  
 مديرية الصحة العامة  
 مكتب الطبقات

رقم	الوصف	الكمية	القيمة	القيمة	القيمة	القيمة
٢٨	٤٣٤	١	١٠٤٤	١٨٨٠٠٤١		
٢٩	٤٣٥	١	٧٠٩	٢٢١٠٤١		
٣٠	٤٣٦	٣	١٤٠٩	١٧٠٠٤٠		
٣١	٤٣٧	١	١٤٠٩	١٧٠٠٧٩		
٣٢	٤٣٨	١	١٣٠٨	٩٤٠١٣		
٣٣	٤٣٩	١	٩٠٣	٧١٠١٧		
٣٤	٤٤٠	١	١١٠٤	٨٤٠١١		
٣٥	٤٤١	١	١٠٠٤	٧٢٠١٠		
٣٦	٤٤٢	١	١٠٠٩	١٤٠١٢		
٣٧	٤٤٣	٣	٩٠٠	٢٤٠٠٧٩		
٣٨	٤٤٤	١	٢٠٩	١٤٠٧٣		
٣٩	٤٤٥	١	١١٠٧	١٤٠٧٤		
٤٠	٤٤٦	١	٢٠٩	١٤٠٧٤		
٤١	٤٤٧	١٩	١١٠٧	٢١٠٠٧٤		
٤٢	٤٤٨	١	٢٠٩	١٤٠٧٤		
٤٣	٤٤٩	١	٢٠٩	١٤٠٧٤		
٤٤	٤٥٠	١	٢٠٩	١٤٠٧٤		
٤٥	٤٥١	١	٢٠٩	١٤٠٧٤		
٤٦	٤٥٢	١	٢٠٩	١٤٠٧٤		
٤٧	٤٥٣	١	٢٠٩	١٤٠٧٤		
٤٨	٤٥٤	١	٢٠٩	١٤٠٧٤		
٤٩	٤٥٥	١١	١١٠٧	٢٠٠٧٤		
٥٠	٤٥٦	١	١٠٠٩	٢١٠٧٤		
٥١	٤٥٧	٨	٧٠٠	١٠٥٠٧٤		
٥٢	٤٥٨	١	٢٠٩	١٤٠٧٤		
٥٣	٤٥٩	١	٢٠٩	١٤٠٧٤		

الشرورة واللطف لمره ٢٠٢٢ فصل اول قسم لتي

جزئية

شبهية

مديون مديرية الصحة العامة

مديون مديرية الصحة العامة

مديون مديرية الصحة العامة



مديون مديرية الصحة العامة



تخلف مدير المصلحة المذكورين المتناظرين مع مدير مشروع كرامة مستشفى مصر

الهيئة المصرية العامة للتسوية  
مديرية التسوية بالجيزة  
مكتب المشروع ١

١٢٤٦٦

محافظة الجيزة

١٣٤٦

البيانات	الوصف	الاسم	التسوية بالقيمة			المصلحة (مكتب المشروع)	رقم القيمة	الموافق	التاريخ	الرقم من ١	الرقم من ٢	رقم القيمة
			أ	ب	ج							
٤٥٥	المحور الزراعي	محمد القيس محمد حورية كرامة كرامة	٠	٨	١٩٠٠٠	١٤٣٢٠٢٣	٤٠	١٤٣٢٠٢٣	١	١	١	١

مديرتي مكتب مشروع التسوية بالجيزة

رئيس مكتب المشروع ١



مدير المشروع ١

تتألف من: ١٠ أجزاء

١٣٤٤

محتوى وثيقة الجريدة

١٣٤٤  
١٣٤٤

الهيئة الحكومية العامة للتخطيط  
معمارية للتخطيط العمراني  
مكتب التخطيط العمراني

الرقم	الوصف	القيمة	العدد	المجموع	العدد	المجموع
١	١٢	٧١١,٥٦	١	٧١١,٥٦	١٢	٧١١,٥٦
٢	١٢	٧٢,١٣	١	٧٢,١٣	١٢	٧٢,١٣
٣	١٢	١٤,٤٩	١	١٤,٤٩	١٢	١٤,٤٩
٤	١٢	١٥,٠٠	١	١٥,٠٠	١٢	١٥,٠٠
٥	١٢	١٤٤,٧٠	١	١٤٤,٧٠	١٢	١٤٤,٧٠
٦	١٢	١٠٣,١١	١	١٠٣,١١	١٢	١٠٣,١١
٧	١٢	١٣٧,٤٥	١	١٣٧,٤٥	١٢	١٣٧,٤٥
٨	١٢	٩٤,١٤	١	٩٤,١٤	١٢	٩٤,١٤
٩	١٢	٣٠٨,٣١	١	٣٠٨,٣١	١٢	٣٠٨,٣١
١٠	١٢	١٦٤,٤٩	١	١٦٤,٤٩	١٢	١٦٤,٤٩
١١	١٢	١١٨٩,١٧	١	١١٨٩,١٧	١٢	١١٨٩,١٧

مجلس إدارة الهيئة العامة للتخطيط  
١٣٤٤

رئيس مجلس التخطيط العمراني  
١٣٤٤

رئيس مجلس التخطيط العمراني  
١٣٤٤

مجلس إدارة الهيئة العامة للتخطيط  
١٣٤٤

٧  
 كتاب مصر بتاتح القانون المتعلق مع مدير مشروع ازمة مستقل مصر

الهيئة القومية العامة للتسمية  
 مديرية التسمية بالوزارة  
 مكتب القاهرة

محافظة القاهرة

١٤٤٣

الرقم	الاسم	الجنس	الدرجة	المرتبة	الراتب	ملاحظات
١	عبدالمجيد محمد عبدالمجيد	م	١	١٤,١٧	٣٣٤٤,٠٢	
٢	عبدالمجيد محمد عبدالمجيد	م	١	١٤,١٧	٣٠٠٠,٠٤	
٣	عبدالمجيد محمد عبدالمجيد	م	١	١٤,١٧	٢٨٨٠,٧٣	
٤	عبدالمجيد محمد عبدالمجيد	م	١	١٤,١٧	٢٨٨٠,٧٣	
٥	عبدالمجيد محمد عبدالمجيد	م	١	١٤,١٧	٢٨٨٠,٧٣	
٦	عبدالمجيد محمد عبدالمجيد	م	١	١٤,١٧	٢٨٨٠,٧٣	
٧	عبدالمجيد محمد عبدالمجيد	م	١	١٤,١٧	٢٨٨٠,٧٣	
٨	عبدالمجيد محمد عبدالمجيد	م	١	١٤,١٧	٢٨٨٠,٧٣	
٩	عبدالمجيد محمد عبدالمجيد	م	١	١٤,١٧	٢٨٨٠,٧٣	
١٠	عبدالمجيد محمد عبدالمجيد	م	١	١٤,١٧	٢٨٨٠,٧٣	

مدير مديرية التسمية بالوزارة

مدير مكتب القاهرة



٥  
تلك من ممتلكات الملاكين من الممتلكات مع ممتلكات أخرى مستقلة من

الهيئة المصرية العامة للتأمينات  
مصلحة التأمينات العامة  
مكتب التأمينات

مكتب التأمينات العامة

رقم	الاسم	الصفة	القيمة	القيمة	القيمة	القيمة	القيمة	القيمة	القيمة
١	٤١١٠٠٠١	١	٤,١٠٠	٤,١٠٠	٤,١٠٠	٤,١٠٠	٤,١٠٠	٤,١٠٠	٤,١٠٠
٢	٤١١٠٠٢	٢	٤,١٠٠	٤,١٠٠	٤,١٠٠	٤,١٠٠	٤,١٠٠	٤,١٠٠	٤,١٠٠
٣	٤١١٠٠٣	٣	٤,١٠٠	٤,١٠٠	٤,١٠٠	٤,١٠٠	٤,١٠٠	٤,١٠٠	٤,١٠٠
٤	٤١١٠٠٤	٤	٤,١٠٠	٤,١٠٠	٤,١٠٠	٤,١٠٠	٤,١٠٠	٤,١٠٠	٤,١٠٠
٥	٤١١٠٠٥	٥	٤,١٠٠	٤,١٠٠	٤,١٠٠	٤,١٠٠	٤,١٠٠	٤,١٠٠	٤,١٠٠
٦	٤١١٠٠٦	٦	٤,١٠٠	٤,١٠٠	٤,١٠٠	٤,١٠٠	٤,١٠٠	٤,١٠٠	٤,١٠٠
٧	٤١١٠٠٧	٧	٤,١٠٠	٤,١٠٠	٤,١٠٠	٤,١٠٠	٤,١٠٠	٤,١٠٠	٤,١٠٠
٨	٤١١٠٠٨	٨	٤,١٠٠	٤,١٠٠	٤,١٠٠	٤,١٠٠	٤,١٠٠	٤,١٠٠	٤,١٠٠
٩	٤١١٠٠٩	٩	٤,١٠٠	٤,١٠٠	٤,١٠٠	٤,١٠٠	٤,١٠٠	٤,١٠٠	٤,١٠٠
١٠	٤١١٠١٠	١٠	٤,١٠٠	٤,١٠٠	٤,١٠٠	٤,١٠٠	٤,١٠٠	٤,١٠٠	٤,١٠٠
١١	٤١١٠١١	١١	٤,١٠٠	٤,١٠٠	٤,١٠٠	٤,١٠٠	٤,١٠٠	٤,١٠٠	٤,١٠٠
١٢	٤١١٠١٢	١٢	٤,١٠٠	٤,١٠٠	٤,١٠٠	٤,١٠٠	٤,١٠٠	٤,١٠٠	٤,١٠٠
١٣	٤١١٠١٣	١٣	٤,١٠٠	٤,١٠٠	٤,١٠٠	٤,١٠٠	٤,١٠٠	٤,١٠٠	٤,١٠٠
١٤	٤١١٠١٤	١٤	٤,١٠٠	٤,١٠٠	٤,١٠٠	٤,١٠٠	٤,١٠٠	٤,١٠٠	٤,١٠٠
١٥	٤١١٠١٥	١٥	٤,١٠٠	٤,١٠٠	٤,١٠٠	٤,١٠٠	٤,١٠٠	٤,١٠٠	٤,١٠٠
١٦	٤١١٠١٦	١٦	٤,١٠٠	٤,١٠٠	٤,١٠٠	٤,١٠٠	٤,١٠٠	٤,١٠٠	٤,١٠٠
١٧	٤١١٠١٧	١٧	٤,١٠٠	٤,١٠٠	٤,١٠٠	٤,١٠٠	٤,١٠٠	٤,١٠٠	٤,١٠٠
١٨	٤١١٠١٨	١٨	٤,١٠٠	٤,١٠٠	٤,١٠٠	٤,١٠٠	٤,١٠٠	٤,١٠٠	٤,١٠٠
١٩	٤١١٠١٩	١٩	٤,١٠٠	٤,١٠٠	٤,١٠٠	٤,١٠٠	٤,١٠٠	٤,١٠٠	٤,١٠٠
٢٠	٤١١٠٢٠	٢٠	٤,١٠٠	٤,١٠٠	٤,١٠٠	٤,١٠٠	٤,١٠٠	٤,١٠٠	٤,١٠٠
٢١	٤١١٠٢١	٢١	٤,١٠٠	٤,١٠٠	٤,١٠٠	٤,١٠٠	٤,١٠٠	٤,١٠٠	٤,١٠٠
٢٢	٤١١٠٢٢	٢٢	٤,١٠٠	٤,١٠٠	٤,١٠٠	٤,١٠٠	٤,١٠٠	٤,١٠٠	٤,١٠٠
٢٣	٤١١٠٢٣	٢٣	٤,١٠٠	٤,١٠٠	٤,١٠٠	٤,١٠٠	٤,١٠٠	٤,١٠٠	٤,١٠٠
٢٤	٤١١٠٢٤	٢٤	٤,١٠٠	٤,١٠٠	٤,١٠٠	٤,١٠٠	٤,١٠٠	٤,١٠٠	٤,١٠٠
٢٥	٤١١٠٢٥	٢٥	٤,١٠٠	٤,١٠٠	٤,١٠٠	٤,١٠٠	٤,١٠٠	٤,١٠٠	٤,١٠٠
٢٦	٤١١٠٢٦	٢٦	٤,١٠٠	٤,١٠٠	٤,١٠٠	٤,١٠٠	٤,١٠٠	٤,١٠٠	٤,١٠٠
٢٧	٤١١٠٢٧	٢٧	٤,١٠٠	٤,١٠٠	٤,١٠٠	٤,١٠٠	٤,١٠٠	٤,١٠٠	٤,١٠٠
٢٨	٤١١٠٢٨	٢٨	٤,١٠٠	٤,١٠٠	٤,١٠٠	٤,١٠٠	٤,١٠٠	٤,١٠٠	٤,١٠٠
٢٩	٤١١٠٢٩	٢٩	٤,١٠٠	٤,١٠٠	٤,١٠٠	٤,١٠٠	٤,١٠٠	٤,١٠٠	٤,١٠٠
٣٠	٤١١٠٣٠	٣٠	٤,١٠٠	٤,١٠٠	٤,١٠٠	٤,١٠٠	٤,١٠٠	٤,١٠٠	٤,١٠٠
٣١	٤١١٠٣١	٣١	٤,١٠٠	٤,١٠٠	٤,١٠٠	٤,١٠٠	٤,١٠٠	٤,١٠٠	٤,١٠٠
٣٢	٤١١٠٣٢	٣٢	٤,١٠٠	٤,١٠٠	٤,١٠٠	٤,١٠٠	٤,١٠٠	٤,١٠٠	٤,١٠٠

بدون  
بدون  
مصلحة مطلق

مركز التأمينات العامة

مجلس أمن شركة التأمينات العامة

رئيس مجلس أمن الشركة

رئيس مجلس إدارة الشركة



مكتب التأمينات

١٤٤١









١٣٥

تتعلق بحصر قوائم الطلاب من الجامعات مع مدير مشروع الوحدة مسئولها مدير

الوحدة التعليمية وحدة التسيير  
مديرية التسيير الجهوية  
مكتب الشؤون ذات

محافظة الجيزة

٤٣٥١  
٥

ملاحظات	ملاحظات	ملاحظات	ملاحظات	ملاحظات	ملاحظات	ملاحظات	ملاحظات	ملاحظات	ملاحظات
١	١٧٠٣٢,٢٤	١٧٠٣٢,٢٤	١٧٠٣٢,٢٤	١٧٠٣٢,٢٤	١٧٠٣٢,٢٤	١٧٠٣٢,٢٤	١٧٠٣٢,٢٤	١٧٠٣٢,٢٤	١٧٠٣٢,٢٤
٢	١٨٩٤٠,٠٨	١٨٩٤٠,٠٨	١٨٩٤٠,٠٨	١٨٩٤٠,٠٨	١٨٩٤٠,٠٨	١٨٩٤٠,٠٨	١٨٩٤٠,٠٨	١٨٩٤٠,٠٨	١٨٩٤٠,٠٨
٣	٢٢,٥٥	٢٢,٥٥	٢٢,٥٥	٢٢,٥٥	٢٢,٥٥	٢٢,٥٥	٢٢,٥٥	٢٢,٥٥	٢٢,٥٥
٤	٤١,١٠	٤١,١٠	٤١,١٠	٤١,١٠	٤١,١٠	٤١,١٠	٤١,١٠	٤١,١٠	٤١,١٠
٥	٤٧,١١	٤٧,١١	٤٧,١١	٤٧,١١	٤٧,١١	٤٧,١١	٤٧,١١	٤٧,١١	٤٧,١١
٦	٤٩,٨٧	٤٩,٨٧	٤٩,٨٧	٤٩,٨٧	٤٩,٨٧	٤٩,٨٧	٤٩,٨٧	٤٩,٨٧	٤٩,٨٧
٧	٢٠,٠٤	٢٠,٠٤	٢٠,٠٤	٢٠,٠٤	٢٠,٠٤	٢٠,٠٤	٢٠,٠٤	٢٠,٠٤	٢٠,٠٤
٨	٢١,٤٤	٢١,٤٤	٢١,٤٤	٢١,٤٤	٢١,٤٤	٢١,٤٤	٢١,٤٤	٢١,٤٤	٢١,٤٤
٩	١١٧٣٥٤,٤٩	١١٧٣٥٤,٤٩	١١٧٣٥٤,٤٩	١١٧٣٥٤,٤٩	١١٧٣٥٤,٤٩	١١٧٣٥٤,٤٩	١١٧٣٥٤,٤٩	١١٧٣٥٤,٤٩	١١٧٣٥٤,٤٩
١٠	١١,٨٢	١١,٨٢	١١,٨٢	١١,٨٢	١١,٨٢	١١,٨٢	١١,٨٢	١١,٨٢	١١,٨٢
١١	٨,٢٥	٨,٢٥	٨,٢٥	٨,٢٥	٨,٢٥	٨,٢٥	٨,٢٥	٨,٢٥	٨,٢٥
١٢	٣٢٨٧,٧٢	٣٢٨٧,٧٢	٣٢٨٧,٧٢	٣٢٨٧,٧٢	٣٢٨٧,٧٢	٣٢٨٧,٧٢	٣٢٨٧,٧٢	٣٢٨٧,٧٢	٣٢٨٧,٧٢
١٣	٣,٤٨	٣,٤٨	٣,٤٨	٣,٤٨	٣,٤٨	٣,٤٨	٣,٤٨	٣,٤٨	٣,٤٨
١٤	٤,١١	٤,١١	٤,١١	٤,١١	٤,١١	٤,١١	٤,١١	٤,١١	٤,١١
١٥	١٤٠,٥٢	١٤٠,٥٢	١٤٠,٥٢	١٤٠,٥٢	١٤٠,٥٢	١٤٠,٥٢	١٤٠,٥٢	١٤٠,٥٢	١٤٠,٥٢
١٦	١١٣٢١,٢٧	١١٣٢١,٢٧	١١٣٢١,٢٧	١١٣٢١,٢٧	١١٣٢١,٢٧	١١٣٢١,٢٧	١١٣٢١,٢٧	١١٣٢١,٢٧	١١٣٢١,٢٧
١٧	١٠٥٠٢,٢٦	١٠٥٠٢,٢٦	١٠٥٠٢,٢٦	١٠٥٠٢,٢٦	١٠٥٠٢,٢٦	١٠٥٠٢,٢٦	١٠٥٠٢,٢٦	١٠٥٠٢,٢٦	١٠٥٠٢,٢٦
١٨	١,٠٥	١,٠٥	١,٠٥	١,٠٥	١,٠٥	١,٠٥	١,٠٥	١,٠٥	١,٠٥

بريد الراجح لمدة ٥ جازير فصل اول

السببية

الجزائية

مديرية التسيير الجهوية

مديرية التسيير

مديرية التسيير



مديرية التسيير



١٥

تخلف حصص الاملاك العقارية من المتنازلين مع مبشر بشريخ لورعة مستطاف مبشر

محاكمات الجزية

الولاية العمومية لولاية العاصمة  
مديرية العاصمة لجزية  
مكتب المحفوظات

1/21

رقم	الولاية	العمارة	الرقم	المساحة	القيمة	الرقم	الولاية	العمارة	الرقم	المساحة	القيمة
١	٤٢	الضيق	١٤٠٩	١٠٠,٠٠٠	١,٠٠٠,٠٠٠	١٤٠٩	٤٢	الضيق	١٤٠٩	١٠٠,٠٠٠	١,٠٠٠,٠٠٠
٢	٤٨	الضيق	٤٠٤	٢٠,٠٠٠	٢٠٠,٠٠٠	٤٠٤	٤٨	الضيق	٤٠٤	٢٠,٠٠٠	٢٠٠,٠٠٠
٣	٤٨	الضيق	٢٠٤	١٠,٠٠٠	١٠٠,٠٠٠	٢٠٤	٤٨	الضيق	٢٠٤	١٠,٠٠٠	١٠٠,٠٠٠
٤	٤٨	الضيق	١٠٤	٥,٠٠٠	٥٠,٠٠٠	١٠٤	٤٨	الضيق	١٠٤	٥,٠٠٠	٥٠,٠٠٠
٥	٤٨	الضيق	٥٠٤	٢٥,٠٠٠	٢٥٠,٠٠٠	٥٠٤	٤٨	الضيق	٥٠٤	٢٥,٠٠٠	٢٥٠,٠٠٠
٦	٤٨	الضيق	٦٠٤	٣٠,٠٠٠	٣٠٠,٠٠٠	٦٠٤	٤٨	الضيق	٦٠٤	٣٠,٠٠٠	٣٠٠,٠٠٠
٧	٤٨	الضيق	٧٠٤	٣٥,٠٠٠	٣٥٠,٠٠٠	٧٠٤	٤٨	الضيق	٧٠٤	٣٥,٠٠٠	٣٥٠,٠٠٠
٨	٤٨	الضيق	٨٠٤	٤٠,٠٠٠	٤٠٠,٠٠٠	٨٠٤	٤٨	الضيق	٨٠٤	٤٠,٠٠٠	٤٠٠,٠٠٠
٩	٤٨	الضيق	٩٠٤	٤٥,٠٠٠	٤٥٠,٠٠٠	٩٠٤	٤٨	الضيق	٩٠٤	٤٥,٠٠٠	٤٥٠,٠٠٠
١٠	٤٨	الضيق	١٠٠٤	٥٠,٠٠٠	٥٠٠,٠٠٠	١٠٠٤	٤٨	الضيق	١٠٠٤	٥٠,٠٠٠	٥٠٠,٠٠٠
١١	٤٨	الضيق	١١٠٤	٥٥,٠٠٠	٥٥٠,٠٠٠	١١٠٤	٤٨	الضيق	١١٠٤	٥٥,٠٠٠	٥٥٠,٠٠٠
١٢	٤٨	الضيق	١٢٠٤	٦٠,٠٠٠	٦٠٠,٠٠٠	١٢٠٤	٤٨	الضيق	١٢٠٤	٦٠,٠٠٠	٦٠٠,٠٠٠
١٣	٤٨	الضيق	١٣٠٤	٦٥,٠٠٠	٦٥٠,٠٠٠	١٣٠٤	٤٨	الضيق	١٣٠٤	٦٥,٠٠٠	٦٥٠,٠٠٠
١٤	٤٨	الضيق	١٤٠٤	٧٠,٠٠٠	٧٠٠,٠٠٠	١٤٠٤	٤٨	الضيق	١٤٠٤	٧٠,٠٠٠	٧٠٠,٠٠٠
١٥	٤٨	الضيق	١٥٠٤	٧٥,٠٠٠	٧٥٠,٠٠٠	١٥٠٤	٤٨	الضيق	١٥٠٤	٧٥,٠٠٠	٧٥٠,٠٠٠
١٦	٤٨	الضيق	١٦٠٤	٨٠,٠٠٠	٨٠٠,٠٠٠	١٦٠٤	٤٨	الضيق	١٦٠٤	٨٠,٠٠٠	٨٠٠,٠٠٠

الطور البحري لعمارة ٧ قسم ثان نور

برلمان

الولاية

مديرية  
مكتب المحفوظات

مديرية  
مكتب المحفوظات

مديرية  
مكتب المحفوظات

الولاية  
مكتب المحفوظات

مديرية  
مكتب المحفوظات

(١٧)

تتألف من: دفتر التكاليف المتكامل مع دفتر مشروع ارض مسطحة من

هيئة العمرة العامة للتسوية  
مدارية التسوية بالجزيرة  
مكتب الشوارع

١٤٤٣/١١

محافظة الجزيرة

٤٥١	مبنى مكتب و محلات	٠	٠	٠	٠	٤٥١	شحن ٤	الشرورة الغربية لعمدة ٣ جزائر فصل اول	جزاية	امهية	-
	الارض لراعيه	٠	٠	٠	٠						



مختار احمد مدالية التسوية بالجزيرة

مختار احمد مدالية التسوية بالجزيرة

مختار احمد مدالية التسوية بالجزيرة



مختار احمد مدالية التسوية بالجزيرة

مجلس أعلى جمهورية فلسطين بالوكالة

رئيس المجلس الأعلى

رئيس مجلس الوزراء



النائب العام

١٧

لائحة جسر صلالة للقطارات المتكامل مع مسار خطوط كرامة مستطيل مسر

محافظة الضفة الغربية

١٦

لجنة التصميم العامة للمسحبة  
مديرية المسحبة بالوكالة  
مكتب المشروع

٦/٢٠٢٢

الترتيب	الاسم	الصفة	الجنس	التاريخ	العنوان	المهنة	الدرجة
01	رايس العبد	الامين مسجل	م	٠٨٩	٢١٠٠٠٠	مهندس	٢٠١
02	رايس العبد	مدير عام لوجستى	م	٠٩٢	٢٢٠٠١٥	مهندس	٢
03	رايس زازاوية	مدير عام مساح	م	٠١٢	١٩٠١٥	مهندس	٢٠٢
04	رايس زازاوية	مدير عام مساح	م	٠١٢	١٩٠١٢	مهندس	١
05	رايس العبد	مدير عام مساح	م	٠٩٦	٢٠٠٠١٠	مهندس	٢٠٣
06	رايس العبد	مدير عام مساح	م	٠٩٦	١٤٠١٢	مهندس	١
07	رايس زازاوية	مدير عام مساح	م	٠٩٧	٢٠٠٠١٧	مهندس	٢٠٤
08	رايس زازاوية	مدير عام مساح	م	٠٩٧	١٤٠١٢	مهندس	١
09	رايس زازاوية	مدير عام مساح	م	٠٩٧	١٤٠١٢	مهندس	٢٠٥
10	رايس زازاوية	مدير عام مساح	م	٠٩٧	١٤٠١٢	مهندس	٢٠٦
11	رايس زازاوية	مدير عام مساح	م	٠٩٧	١٤٠١٢	مهندس	٢٠٧
12	رايس زازاوية	مدير عام مساح	م	٠٩٧	١٤٠١٢	مهندس	٢٠٨
13	رايس زازاوية	مدير عام مساح	م	٠٩٧	١٤٠١٢	مهندس	٢٠٩

مسائل المسئلة لمرء اجازة لمرسل  
لوك  
المهنة  
الترتيب

١٨

كشف الاحداثيات لمسار مشروع ترعة مستقل مصر

١٢٤٦

OBJECTID	POINT_X	POINT_Y
1	010041.8466	831012.2016
2	010020.9681	831413.3222
3	015006.5853	831272.3362
4	015724.3281	831156.4983
5	015862.7219	831037.5793
6	015401.2352	830910.5632
7	014983.775	830631.8428
8	014809.1692	830636.1443
9	014841.3058	830426.4159
10	014473.4424	830317.6874
11	014305.579	830208.9589
12	014145.3524	830096.5413
13	013982.2285	829974.0239
14	013824.1246	829851.5665
15	013666.0207	829729.0791
16	013507.9169	829606.5917
17	013349.813	829484.1043
18	013191.7091	829361.6169
19	013021.7079	829238.3253
20	012867.1975	829114.2791
21	012730.2998	828992.1541
22	012613.9975	828869.8922
23	012469.9922	828747.3254
24	012361.4332	828624.2633
25	012165.5701	828501.796
26	011969.707	828377.3201
27	011773.8439	828253.8533
28	011615.8971	828129.3865
29	011427.2106	828004.9197
30	011322.2044	827880.4529
31	011185.1014	827755.9861
32	011047.9683	827631.5193
33	010910.8653	827507.0525
34	010767.6417	827382.5857
35	010654.7362	827258.1189
36	010506.2203	827133.6521
37	010341.0872	827009.1853
38	010160.3358	826884.7185
39	010007.4212	826760.2517
40	009851.5553	826635.7849
41	009686.4219	826511.3181
42	009521.2886	826386.8513
43	009353.9485	826262.3845
44	009182.1744	826137.9177
45	009027.0409	826013.4509
46	008881.9072	825888.9841
47	008727.9794	825764.5173
48	008481.5009	825639.0505
49	008287.2359	825514.5837
50	008134.1918	825389.1169
51	008009.9011	825264.6501
52	007844.2951	825139.1833
53	007677.1062	825014.7165
54	007519.6818	824889.2497
55	007354.081	824764.7829
56	007174.8583	824639.3161
57	006995.529	824514.8493
58	006800.9817	824389.3825
59	006610.7584	824264.9157



رئيس قسم  
رئيس مكتب المشروع

١٢٤٦



١٩

كشف الإحداثيات لمسار مشروع ترعة مستهل مصر

OBJEC_ID	POINT_X	POINT_Y
60	606426.432	820667.7891
61	606042.1346	820590.1784
62	606070.3674	820482.4227
63	605882.2399	820404.8123
64	605727.7124	820327.202
65	605514.8136	820253.8553
66	605330.4903	820176.3451
67	605146.1507	820108.7349
68	604961.8311	820031.1247
69	604777.5036	824873.5148
70	604593.1757	824895.8096
71	604408.8474	824818.3202
72	604224.5191	824740.7307
73	604040.1908	824663.1413
74	603856.8624	824585.3368
75	603672.5341	824507.7349
76	603488.2058	824430.1247
77	603303.8774	824352.5148
78	603119.5491	824274.9046
79	602935.2208	824197.2944
80	602750.8924	824119.6842
81	602566.5641	824042.074
82	602382.2357	823964.4638
83	602197.9074	823886.8536
84	602013.5791	823809.2434
85	601829.2508	823731.6332
86	601644.9224	823654.023
87	601460.5941	823576.4128
88	601276.2658	823498.8026
89	601091.9374	823421.1924
90	600907.6091	823343.5822
91	600723.2808	823265.972
92	600538.9524	823188.3618
93	600354.6241	823110.7516
94	600170.2958	823033.1414
95	600085.9674	822955.5312
96	599901.6391	822877.921
97	599717.3108	822800.3108
98	599532.9824	822722.7006
99	599348.6541	822645.0904
100	599164.3258	822567.4802
101	598979.9974	822489.8701
102	598795.6691	822412.2601
103	598611.3408	822334.6501
104	598426.9924	822257.0401
105	598242.6641	822179.4301
106	598058.3358	822101.8201
107	597873.9974	822024.2101
108	597689.6691	821946.6001
109	597505.3408	821869.0001
110	597320.9924	821791.4001
111	597136.6641	821713.8001
112	596952.3358	821636.2001
113	596767.9974	821558.6001
114	596583.6691	821481.0001
115	596399.3408	821403.4001
116	596214.9924	821325.8001
117	596030.6641	821248.2001
118	595846.3358	821170.6001



رئيس اللجنة

رئيس مكتب المشروع /  
١١/٢٠٢٢

٢٠

كشف الإحداثيات لعمار مشروع ترعة مستقل مصر

OBJECTID	POINT_X	POINT_Y
119	596662.6947	818604.0427
120	596666.7208	818434.1336
121	596674.7469	818254.2243
122	596680.7729	818084.3151
123	596686.798	817904.4059
124	596682.825	817804.4967
125	596698.8511	817454.5875
126	596598.7945	817247.733
127	596399.3488	817257.8149
128	599199.3031	817267.8968
129	598999.5574	817277.9787
130	598800.7985	817287.7258
131	598601.0394	817307.579
132	598401.2803	817318.0489
133	598201.5447	817328.1189
134	598001.8094	817338.1888
135	597902.054	817348.2587
136	597802.2608	817358.3286
137	597402.2662	817356.7093
138	597202.2711	817353.2291
139	597002.2869	817351.3499
140	596802.2968	817349.4698
141	596602.3046	817347.5849
142	596402.3136	817345.7034
143	596202.3223	817343.8223
144	596002.3311	817341.9411
145	596002.34	817340.06
146	596002.3488	817338.1788
147	596002.3577	817336.2977
148	596002.3665	817334.4165
149	596002.3754	817332.5353
150	596002.3842	817330.6541
151	596004.3845	817328.7618
152	596008.3444	817326.8695
153	596209.1533	817325.074
154	596309.1821	817323.1928
155	596809.171	817321.3116
156	596810.0126	817320.4432
157	596410.8782	817317.586
158	593210.988	817315.6848
159	593515.9969	817313.8036
160	592811.0057	817311.9224
161	592811.0146	817310.0412
162	592411.0234	817308.1599
163	592211.0323	817306.2787
164	592011.0411	817304.3975
165	591811.05	817302.5163
166	591611.0588	817300.6351
167	591411.0676	817298.7539
168	591211.0765	817296.8727
169	591011.0853	817294.9914
170	590811.0942	817293.1102
171	590611.103	817291.229
172	590411.1119	817289.3478
173	590211.1207	817287.4666
174	590011.1296	817285.5854
175	589811.1384	817283.7042
176	589611.1473	817281.823
177	589411.1561	817279.9417



مدير مديرية المتابعة بالبحيرة

رئيس اللجنة

١٢/٤/٢٠٢٢

رئيس مكتب المشروع

٢١

## مخطط الاحداثيات لعمارة مشروع ترعة مستقبل مصر

OBJECTID	POINT X	POINT Y
178	588211.185	817278.0805
179	588011.1738	817276.1793
180	588811.1827	817274.2681
181	588611.1816	817272.4169
182	588411.2004	817270.5357
183	588211.2555	817267.2551
184	588013.7777	817235.9486
185	587816.8154	817202.3742
188	587618.8888	817183.5901
187	587431.5774	817136.806
188	587234.4158	817103.2297
189	587037.2942	817089.6643
190	586839.8982	817039.7583
191	586642.2243	817011.1135
192	586445.4075	816975.5727
193	586250.1875	816935.8232
194	586053.0258	816902.0481
195	585854.7869	816877.596
196	585656.3587	816854.3883
197	585458.9353	816839.6486
198	585266.1578	816822.6686
199	585088.434	816814.0934
200	584888.7024	816825.5123
201	584688.9131	816852.4212
202	584473.9833	816897.2124
203	584278.5374	816939.3931
204	584079.3181	816955.8738
205	583879.6445	816967.2955
206	583679.9709	816978.7171
207	583480.2974	816990.1388
208	583280.5238	816999.0374
209	583080.2129	816957.8156
210	582880.8885	816946.1938
211	584086.5601	816834.772
212	584294.3575	816814.8527
213	584489.3978	816770.5887
214	584684.4144	816726.2177
215	584883.0023	816704.41
216	585082.6758	816692.9881
217	585282.3485	816681.5961
218	585479.4823	816675.7721
219	585678.5164	816710.0879
220	585872.4498	816749.5927
221	586070.0644	816777.494
222	586267.4205	816809.0607
223	586464.5908	816842.472
224	586660.2739	816882.581
225	586857.1703	816917.2824
226	587054.332	816950.8575
227	587251.4836	816984.4326
228	587448.8563	817018.0077
229	587645.8168	817051.5828
230	587842.8785	817085.1579
231	588040.1402	817118.733
232	588237.7628	817148.6489
233	588437.7487	817150.801
234	588637.7398	817152.8821
235	588837.731	817184.9832
236	589037.7222	817166.4443



مدير مديرية المساحة بالقاهرة

رئيس القسم

١٤٤٢

رئيس مكتب المشروع

٢٤

قائمة الأعداد لتعريف مشروع ترعة مستقل مصر

ORAGNO	PONT X	PONT Y
237	68637 7133	817158 3254
238	686437 7045	817190 2955
239	686637 6966	817182 2876
240	686837 6888	817183 2687
241	690037 6779	817185 6488
242	690237 6691	817187 7329
243	690437 6602	817169 6172
244	690637 6514	817171 4921
245	690837 6425	817173 3742
246	691037 6337	817175 2563
247	691237 6248	817177 1384
248	691437 616	817179 0175
249	691637 6071	817180 8986
250	691837 5983	817182 7797
251	692037 5895	817184 6608
252	692237 5806	817186 5419
253	692437 5718	817188 423
254	692637 5629	817190 3041
255	692837 5541	817192 1852
256	693037 5452	817194 6663
257	693237 5364	817195 5474
258	693437 5275	817197 4285
259	693637 5186	817198 3096
260	693837 5098	817201 5334
261	694037 4928	817203 4144
262	694237 3837	817206 2955
263	694437 3849	817207 1766
264	694637 5018	817188 3203
265	694819 2331	817210 8246
266	695019 2243	817212 7056
267	695219 2154	817214 5867
268	695419 2068	817216 4678
269	695619 1978	817218 3488
270	695819 1889	817220 2299
271	696019 1205	817221 3889
272	696216 5971	817223 9877
273	696416 5783	817225 8487
274	696616 5695	817227 7297
275	696816 5606	817229 6108
276	697016 5518	817231 4918
277	697216 5429	817233 3729
278	697416 5341	817235 2539
279	697616 5254	817236 1349
280	697816 2962	817237 404
281	698016 0425	817237 3339
282	698215 7888	817237 2639
283	698415 5351	817187 1838
284	698615 2814	817187 1238
285	698815 0277	817179 5997
286	699014 7739	817177 0666
287	699214 4495	817167 0175
288	699414 1823	817156 9355
289	699613 936	817146 8534
290	699807 7067	817200 8015
291	699997 4389	817462 5329
292	699791 4123	817852 4421
293	699785 3888	817852 3493
294	699779 3628	818682 2885
295	699773 3348	818282 1577



رئيس اللجنة

٢٤  
١٢/٤/٢٢

رئيس مجلس المشروع

٢٦٢

ملف الإحداثيات لمسار مشروع ترعة مستقبل مصر

OBJECTID	POINT_X	POINT_Y
296	666787.3088	819462.0769
297	666781.2828	819651.9801
298	666755.2567	818851.8953
299	666748.2307	819051.8045
300	666743.2047	819251.7137
301	666737.1787	819451.6229
302	666731.1526	819651.5321
303	666725.1266	819851.4413
304	666719.1006	820051.3505
305	666713.0746	820251.2597
306	666706.0486	820451.1689
307	666700.0226	820651.0781
308	666693.9966	820851.9873
309	666687.9706	821051.8965
310	666681.9446	821251.8057
311	666675.9186	821451.7149
312	666669.8926	821651.6241
313	666663.8666	821851.5333
314	666657.8406	822051.4425
315	666651.8146	822251.3517
316	666645.7886	822451.2609
317	666639.7626	822651.1701
318	666633.7366	822851.0793
319	666627.7106	823051.9885
320	666621.6846	823251.8977
321	666615.6586	823451.8069
322	666609.6326	823651.7161
323	666603.6066	823851.6253
324	666597.5806	824051.5345
325	666591.5546	824251.4437
326	666585.5286	824451.3529
327	666579.5026	824651.2621
328	666573.4766	824851.1713
329	666567.4506	825051.0805
330	666561.4246	825251.9897
331	666555.3986	825451.8989
332	666549.3726	825651.8081
333	666543.3466	825851.7173
334	666537.3206	826051.6265
335	666531.2946	826251.5357
336	666525.2686	826451.4449
337	666519.2426	826651.3541
338	666513.2166	826851.2633
339	666507.1906	827051.1725
340	666501.1646	827251.0817
341	666495.1386	827451.9909
342	666489.1126	827651.8997
343	666483.0866	827851.8089
344	666477.0606	828051.7181
345	666471.0346	828251.6273
346	666465.0086	828451.5365
347	666459.9826	828651.4457
348	666453.9566	828851.3549
349	666447.9306	829051.2641
350	666441.9046	829251.1733
351	666435.8786	829451.0825
352	666429.8526	829651.9917
353	666423.8266	829851.8997
354	666417.8006	830051.8089



مدير مديرية التخطيط بالجيزة

رئيس القسم

٢٥  
٢٠٢٢

رئيس مكتب المشروع

٢٤

كشفا الاحداثيات لمسار مشروع ترعة مستقبل مصر

OBJECID	POINT_X	POINT_Y
355	606433.8792	825486.4853
356	606618.2036	825564.0568
357	606799.8362	825646.9443
358	606970.8113	825750.5391
359	607155.1494	825828.1499
360	607338.4677	825905.7606
361	607508.8742	826014.5228
362	607676.8094	826118.4671
363	607833.1648	826240.2525
364	607985.773	826366.694
365	608140.895	826370.836
366	608299.1113	826436.6715
367	608467.7283	826491.1758
368	608662.0633	826537.5495
369	608854.735	826586.042
370	609019.8566	826698.8732
371	609184.9622	826811.7045
372	609360.1258	826924.5367
373	609543.8916	827036.4325
374	609679.025	827149.2641
375	609844.1583	827262.0667
376	610006.1136	827379.9964
377	610185.904	827511.8661
378	610333.4868	827587.6556
379	610489.0789	827709.568
380	610668.8793	827813.4985
381	610822.1872	827863.4839
382	610945.6451	827985.1078
383	611095.3087	828132.8678
384	611187.4118	828278.4794
385	611324.5149	828424.091
386	611476.2628	828535.411
387	611635.8792	828641.1399
388	611759.7695	828831.8458
389	611955.6287	829072.5135
390	612151.4919	829172.7813
391	612347.355	829753.2491
392	612530.7685	829781.5421
393	612681.5157	829860.8164
394	612792.9072	829999.0362
395	612901.093	829927.3669
396	613007.3368	829140.2075
397	613185.5206	829230.3366
398	613343.8247	829362.8179
399	613501.7287	829476.3662
400	613656.8326	829587.7826
401	613817.9366	829720.2799
402	613976.0464	829842.7873
403	614134.1444	829965.2546
404	614295.4347	830083.2467
405	614463.2981	830191.8782
406	614631.1616	830300.7066
407	614799.025	830409.435
408	614995.1738	830514.0843
409	615149.865	830600.2029
410	615278.6938	830875.8566
411	615740.1603	830993.8988
412	615901.6272	831111.689
413	616062.8303	831230.2463



مدير مديرية المساحة بالبحيرة

مدير مديرية المساحة بالبحيرة

رئيس مكتب المساحة بالبحيرة

٢٥

كثف الإحداثيات لمسار مشروع ترعة مستقل مصر

OBJECTID	POINT_X	POINT_Y
414	616160.8348	831289.3485
415	616181.1482	831588.2751
416	616201.8422	831797.283
417	616061.7428	831811.2096
418	615423.3859	832782.3152
419	615444.8132	832734.0597
420	615250.2819	830582.4435
421	615217.8082	830636.845
422	615158.8015	832717.5748
423	615126.3479	830781.878
424	615320.8891	832863.5621
425	615340.7514	832875.3369
426	612932.1817	828275.7942
427	612998.8899	829228.4819
428	612716.1848	828171.0817
429	612740.8415	828121.7891
430	612639.2852	829029.4194
431	612886.498	828173.0794
432	612784.9828	829029.175
433	612807.7865	828982.1237
434	613023.7038	829088.8003
435	612999.8486	828136.4786
436	613172.8735	828225.3774
437	613419.8295	828918.3876
438	612453.5688	828877.3003
439	612519.7826	828798.811
440	612499.0763	828754.5842
441	612551.4448	828755.9267
442	612738.2487	828608.9699
443	612702.1832	828851.3279
444	611949.8712	828758.2945
445	611987.6059	828714.9101
446	611422.3837	828688.6902
447	611443.8877	828636.0875
448	611474.1615	828541.3899
449	611482.0176	828493.582
450	611718.4489	828570.0931
451	611791.0221	828619.7086
452	611348.9802	828583.8786
453	611406.1465	828510.7885
454	610928.2815	828003.2488
455	610875.5345	828087.8327
456	610841.187	828130.7895
457	610642.9813	827995.3582
458	610688.2416	827988.3952
459	610735.9362	827869.3171
460	610791.447	827821.8813
461	610868.8851	827957.3851
462	610893.9368	827907.8191
463	610885.0719	827875.7888
464	610921.484	827793.3248
465	610861.8313	827808.5461
466	610281.1044	827988.5894
467	610337.3919	827599.1018
468	610142.187	827633.3814
469	610194.8507	827548.1943
470	609967.8911	827345.6006
471	609906.9792	827426.1261
472	609453.1738	827118.0488



مدير مديرية المساحة والتخطيط

رئيس القسم

١٢٤٦

رئيس مكتب المشروع

٦٦

كثف الإحداثيات لمسار مشروع ترعة مستقل مصر

OBJECTID	POINT_X	POINT_Y
473	609438.7798	827110.9045
474	609347.6663	827048.9472
475	609334.8409	827035.1807
476	609465.325	827010.8585
477	609487.3143	827025.1057
478	609421.4711	826967.2288
479	609408.444	826964.383
480	608838.6067	826675.0289
481	608798.5108	826668.7371
482	608629.899	826611.7075
483	608550.6686	826513.8955
484	608526.7924	826489.4696
485	608384.0967	826581.6355
486	608386.7017	826473.9729
487	608348.8345	826466.3459
488	608319.9862	826667.1401
489	608273.2144	826657.2101
490	608261.5982	826611.3235
491	608238.9117	826580.8496
492	60817.8801	826526.8505
493	608065.8044	826403.2621
494	608071.0639	826385.5996
495	608385.6701	826406.0172
496	608284.2012	826459.445
497	607811.2014	826214.2522
498	607736.5475	826306.4681
499	607744.2947	826326.7096
500	607756.3662	826310.9642
501	607825.6299	826234.8988
502	607816.5476	826224.5071
503	607805.5521	826206.2498
504	607834.7112	826066.2996
505	607865.0704	826079.546
506	607859.8995	826182.9271
507	607845.6439	826162.51
508	607866.7302	825913.029
509	607808.7618	826001.3233
510	606927.8791	825838.8485
511	606963.3359	825747.3988
512	606766.8913	825626.6961
513	606700.918	825783.3688
514	606245.1882	825407.0388
515	606175.9475	825682.056
516	606090.183	825488.5121
517	606136.7924	825406.213
518	606669.6962	825311.4835
519	606563.7986	825300.3696
520	606666.8786	825213.3796
521	606919.802	825143.7227
522	606976.9338	824454.1964
523	606862.1458	824447.6333
524	603843.345	824536.789
525	603921.1489	824613.0461
526	602857.499	824943.4506
527	602734.4905	823964.4246
528	602896.1363	823879.3069
529	602896.9348	823889.6223
530	602700.1929	823111.4664
531	602620.9831	822960.9015



مدير مديرية المساحة بالجيزة

رئيس اللجنة

CA  
1/2/21

رئيس مكتب المشروع



٢٦

## كشف الإحداثيات لمسار مشروع ترعة مستقل مصر

OBJECTID	POINT_X	POINT_Y
532	802521.2788	822068.4193
533	802509.5089	822046.3337
534	802528.1964	822036.312
535	802435.8493	821966.4119
536	802410.69	821928.4458
537	802552.3483	821917.8417
538	802479.4437	821906.4188
539	801905.1499	820797.4287
540	801877.7775	820807.3714
541	801858.8386	820905.5117
542	801889.2893	820925.0108
543	806713.2591	820448.6879
544	806012.086	820282.9448
545	806777.2736	820381.4871
546	806712.8236	820258.2831
547	806700.4747	817388.7271
548	806602.838	817247.5288
549	806643.8098	817148.3457
550	806801.8691	817312.1988
551	806805.872	817282.9988
552	806800.7307	817183.8815
553	806150.0889	817223.1809
554	806090.1936	817211.3753
555	804725.2032	817329.8282
556	804064.2338	817341.3558
557	804535.1681	817351.7881
558	804472.8893	817327.5548
559	804483.745	817298.8651
560	804546.2568	817181.3304
561	804604.2525	817180.2372
562	804071.0867	817309.2445
563	803748.9209	817290.5222
564	803725.0815	817188.4423
565	803742.428	817320.8316
566	803724.889	817326.4893
567	803638.8637	817185.2253
568	803509.0378	817198.24
569	803532.9063	817318.7129
570	803554.0183	817324.8951
571	807198.4115	817200.7373
572	807772.6108	817204.7947
573	807585.132	817188.7752
574	807478.2884	817287.3934
575	807445.0489	817141.8997
576	806654.8065	817038.7397
577	806825.9627	817040.5394
578	806411.0103	816999.3614
579	806387.8523	816959.9954
580	806615.0898	816885.8973
581	806621.8782	816887.7748
582	806718.5585	816888.6378
583	806606.9445	816777.8047
584	806387.8237	816885.9115
585	805399.357	816878.589
586	805349.2858	816870.4815
587	805384.7888	816828.9615
588	805328.1912	816878.8672
589	805335.0364	816968.448



مدير مديرية الري  
مدير مديرية الري

رئيس اللجنة

٢٩  
١٤٤٣

رئيس مكتب المشروع



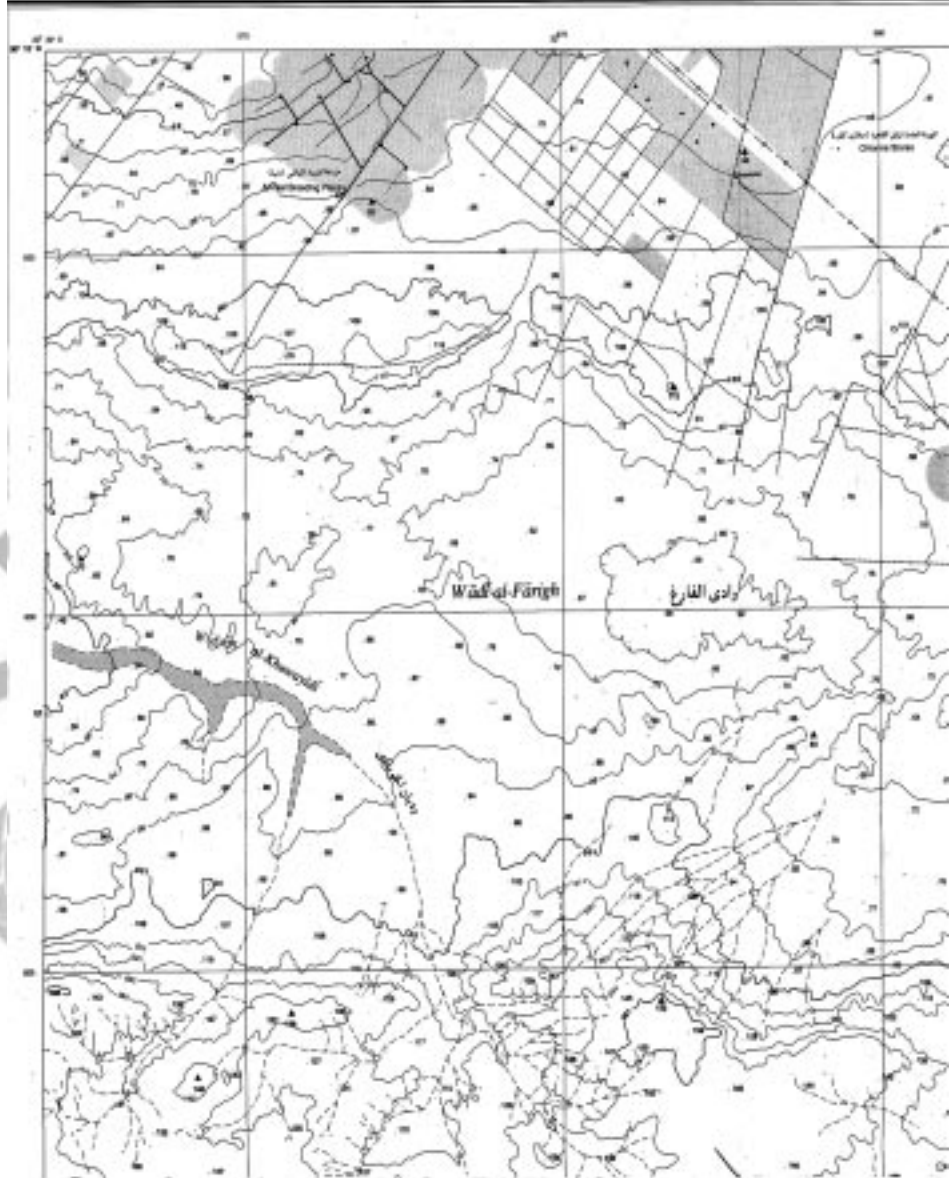


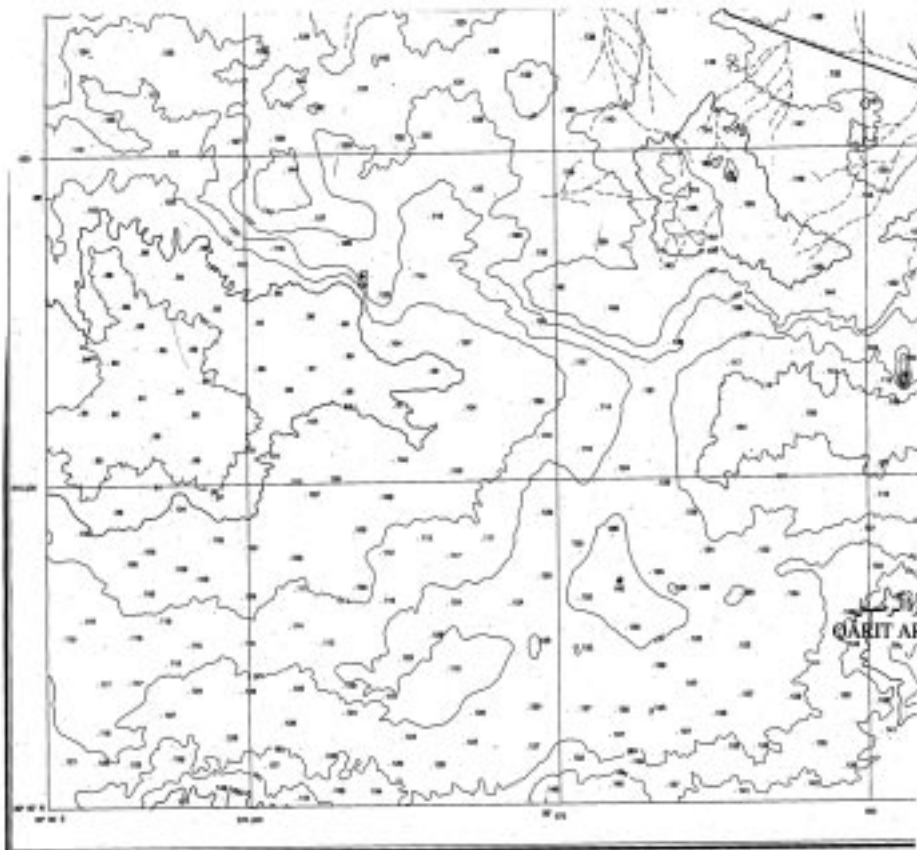
١:٥٠,٠٠٠	١:٥٠,٠٠٠
١:٥٠,٠٠٠	١:٥٠,٠٠٠
١:٥٠,٠٠٠	١:٥٠,٠٠٠

١٢٦٦

مجموعة الخرائط المصرية ١-٥٠٠٠٠٠  
EGYPTIAN SERIES 1:50,000

# قارة الرمل QĀRIT AR-RAML





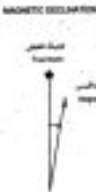
مركز القويعة العاصرية

INDEX OF SOUNDING SHEETS

رقم الخريطة Map number	منها of them	رقم القويعة Sounding sheet
١٠٠٠٠	١٠٠٠٠	١٠٠٠٠
١٠٠٠١	١٠٠٠١	١٠٠٠١
١٠٠٠٢	١٠٠٠٢	١٠٠٠٢
١٠٠٠٣	١٠٠٠٣	١٠٠٠٣
١٠٠٠٤	١٠٠٠٤	١٠٠٠٤
١٠٠٠٥	١٠٠٠٥	١٠٠٠٥
١٠٠٠٦	١٠٠٠٦	١٠٠٠٦
١٠٠٠٧	١٠٠٠٧	١٠٠٠٧
١٠٠٠٨	١٠٠٠٨	١٠٠٠٨
١٠٠٠٩	١٠٠٠٩	١٠٠٠٩
١٠٠١٠	١٠٠١٠	١٠٠١٠
١٠٠١١	١٠٠١١	١٠٠١١
١٠٠١٢	١٠٠١٢	١٠٠١٢
١٠٠١٣	١٠٠١٣	١٠٠١٣
١٠٠١٤	١٠٠١٤	١٠٠١٤
١٠٠١٥	١٠٠١٥	١٠٠١٥
١٠٠١٦	١٠٠١٦	١٠٠١٦
١٠٠١٧	١٠٠١٧	١٠٠١٧
١٠٠١٨	١٠٠١٨	١٠٠١٨
١٠٠١٩	١٠٠١٩	١٠٠١٩
١٠٠٢٠	١٠٠٢٠	١٠٠٢٠
١٠٠٢١	١٠٠٢١	١٠٠٢١
١٠٠٢٢	١٠٠٢٢	١٠٠٢٢
١٠٠٢٣	١٠٠٢٣	١٠٠٢٣
١٠٠٢٤	١٠٠٢٤	١٠٠٢٤
١٠٠٢٥	١٠٠٢٥	١٠٠٢٥
١٠٠٢٦	١٠٠٢٦	١٠٠٢٦
١٠٠٢٧	١٠٠٢٧	١٠٠٢٧
١٠٠٢٨	١٠٠٢٨	١٠٠٢٨
١٠٠٢٩	١٠٠٢٩	١٠٠٢٩
١٠٠٣٠	١٠٠٣٠	١٠٠٣٠
١٠٠٣١	١٠٠٣١	١٠٠٣١
١٠٠٣٢	١٠٠٣٢	١٠٠٣٢
١٠٠٣٣	١٠٠٣٣	١٠٠٣٣
١٠٠٣٤	١٠٠٣٤	١٠٠٣٤
١٠٠٣٥	١٠٠٣٥	١٠٠٣٥
١٠٠٣٦	١٠٠٣٦	١٠٠٣٦
١٠٠٣٧	١٠٠٣٧	١٠٠٣٧
١٠٠٣٨	١٠٠٣٨	١٠٠٣٨
١٠٠٣٩	١٠٠٣٩	١٠٠٣٩
١٠٠٤٠	١٠٠٤٠	١٠٠٤٠
١٠٠٤١	١٠٠٤١	١٠٠٤١
١٠٠٤٢	١٠٠٤٢	١٠٠٤٢
١٠٠٤٣	١٠٠٤٣	١٠٠٤٣
١٠٠٤٤	١٠٠٤٤	١٠٠٤٤
١٠٠٤٥	١٠٠٤٥	١٠٠٤٥
١٠٠٤٦	١٠٠٤٦	١٠٠٤٦
١٠٠٤٧	١٠٠٤٧	١٠٠٤٧
١٠٠٤٨	١٠٠٤٨	١٠٠٤٨
١٠٠٤٩	١٠٠٤٩	١٠٠٤٩
١٠٠٥٠	١٠٠٥٠	١٠٠٥٠

ARAB REPUBLIC OF EGYPT

الانحراف المغناطيسي



ملاحظة: انحراف المغناطيسي في سنة 1980 كان 11° 15' E. انحراف المغناطيسي في سنة 2010 كان 11° 15' E.

١١٦٦

SCALE 1 : 50,000

ملاحظة: انحراف المغناطيسي في سنة 1980 كان 11° 15' E. انحراف المغناطيسي في سنة 2010 كان 11° 15' E.

PROJECTION AND BASIC DATA

Map based on aerial photogrammetric data  
Photoreduction enlargement 100%

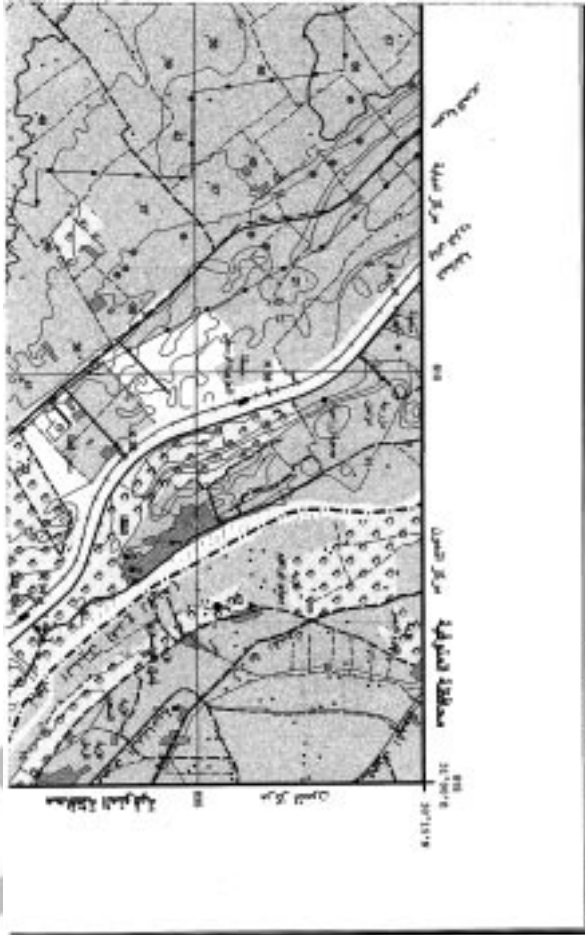
نوع الخريطة: خريطة الطبوغرافية  
نوع الإسقاط: الإسقاط الكروي  
نوع القياس: القياس الجوي

ملاحظة: انحراف المغناطيسي في سنة 1980 كان 11° 15' E. انحراف المغناطيسي في سنة 2010 كان 11° 15' E.

ملاحظة: انحراف المغناطيسي في سنة 1980 كان 11° 15' E. انحراف المغناطيسي في سنة 2010 كان 11° 15' E.

ملاحظة: انحراف المغناطيسي في سنة 1980 كان 11° 15' E. انحراف المغناطيسي في سنة 2010 كان 11° 15' E.





نقشه رقم SHEET NH36 I2b



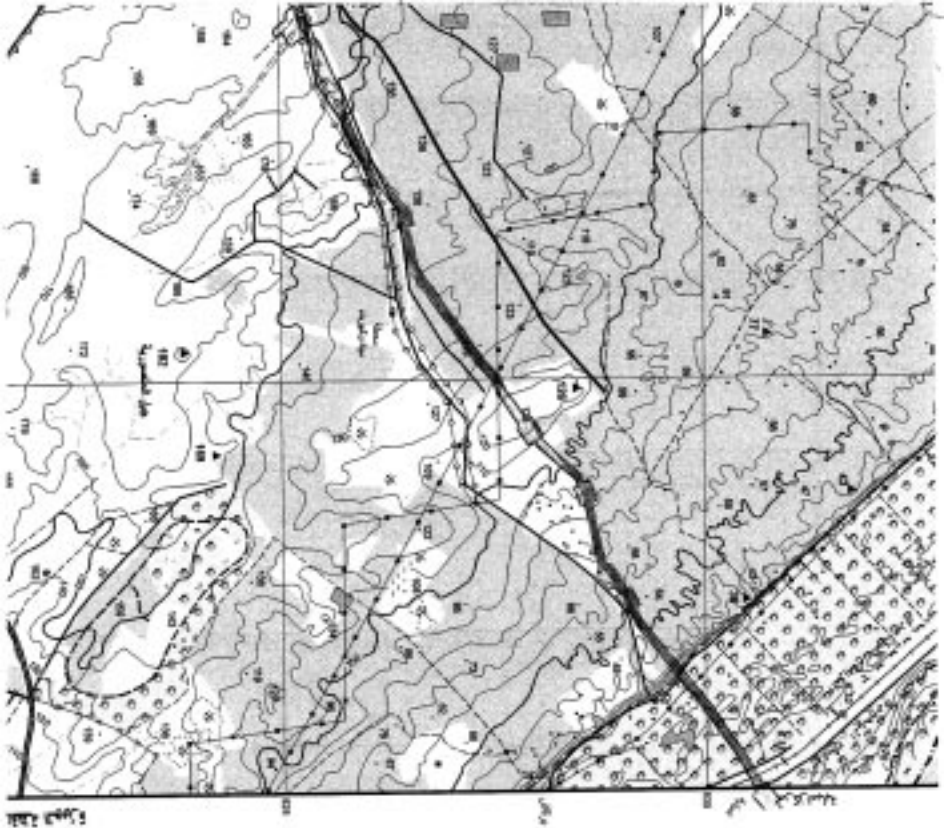
جمهورية مصر العربية

18/12/2022

LEGEND

ملاحظات الخريطة

Dual Carriage road	طريق ذو حافتين
Main paved road	طريق رئيسية مغطاة
Secondary paved road	طريق ثانوية مغطاة
Unpaved road	طريق غير مغطاة
Track	مسار
Road Under construction	طريق تحت الإنشاء
Tunnel	نفق
Bridge (75 m)	جسر (75 متر)
Bridge (75 m)	جسر (75 متر)
Channel	قناة
Roadside marker	علامة جانب الطريق
Single track	مسار
Roadway outside town	طريق خارج المدينة
Stop	محطة
Station	محطة
End of zone	نهاية المنطقة
Building	مبنى
Dispersed buildings	مباني متناثرة
Name / Historical site	اسم / موقع تاريخي
Wall	جدار



(C)  
١٧٤

Sea level	.....	.....	.....	.....
Annual / Monsoon	.....	.....	.....	.....
Church	.....	.....	.....	.....
Muscular cemetery	.....	.....	.....	.....
Christian cemetery	.....	.....	.....	.....
Jewish cemetery	.....	.....	.....	.....
Hospital	.....	.....	.....	.....
Police station	.....	.....	.....	.....
Fire station	.....	.....	.....	.....
Post and telegraph office	.....	.....	.....	.....
School	.....	.....	.....	.....
Industrial equipment	.....	.....	.....	.....
Mining site	.....	.....	.....	.....
Quarry	.....	.....	.....	.....
Drifted	.....	.....	.....	.....
Oil Tank	.....	.....	.....	.....
Water Tank / Water tower	.....	.....	.....	.....
Nuclear power station	.....	.....	.....	.....
Electric power line	.....	.....	.....	.....
Oil gas pipeline	.....	.....	.....	.....
Water pipeline	.....	.....	.....	.....
Aqueduct or Flume	.....	.....	.....	.....
Option	.....	.....	.....	.....
View	.....	.....	.....	.....
Spot height	.....	.....	.....	.....
Index contour	.....	.....	.....	.....
Basic contour	.....	.....	.....	.....
Supplementary contour	.....	.....	.....	.....
Depression	.....	.....	.....	.....
Area below sea level	.....	.....	.....	.....
Swamp	.....	.....	.....	.....
Canal	.....	.....	.....	.....
English level	.....	.....	.....	.....

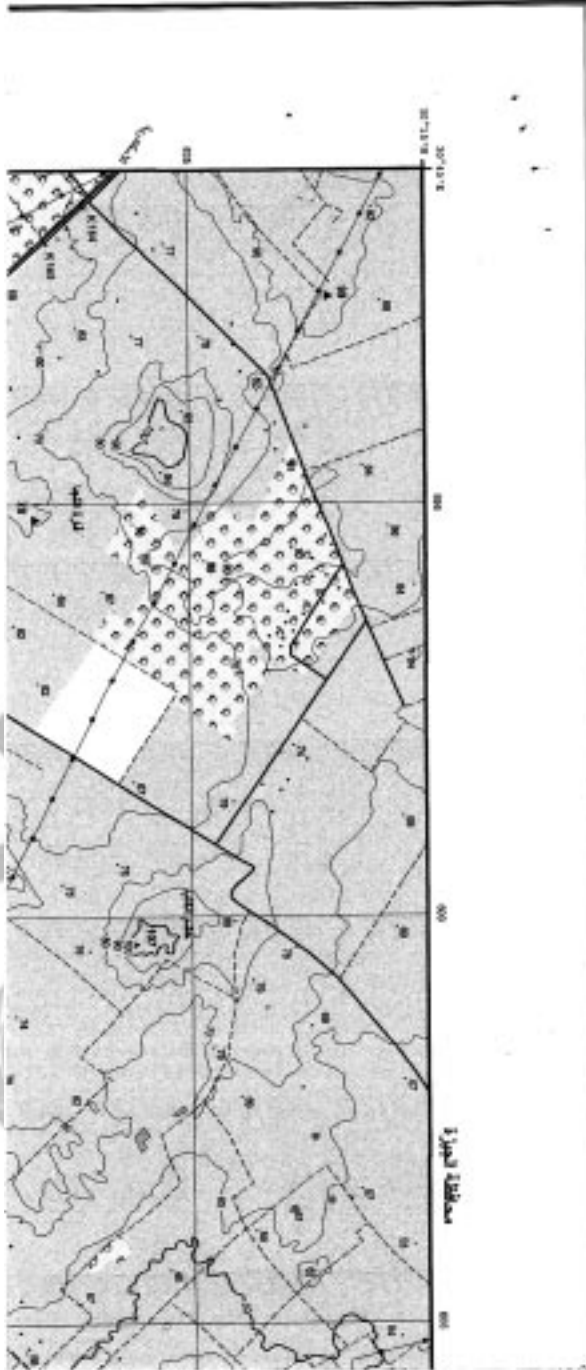
م	٩٣٥٩٤	م	٩٣٥٩٤
٢	٤٥٩١٨	٢	٤٥٩١٨
٣	٤٥٩١٨	٣	٤٥٩١٨
٤	٤٥٩١٨	٤	٤٥٩١٨
٥	٤٥٩١٨	٥	٤٥٩١٨

٢٠٢٢

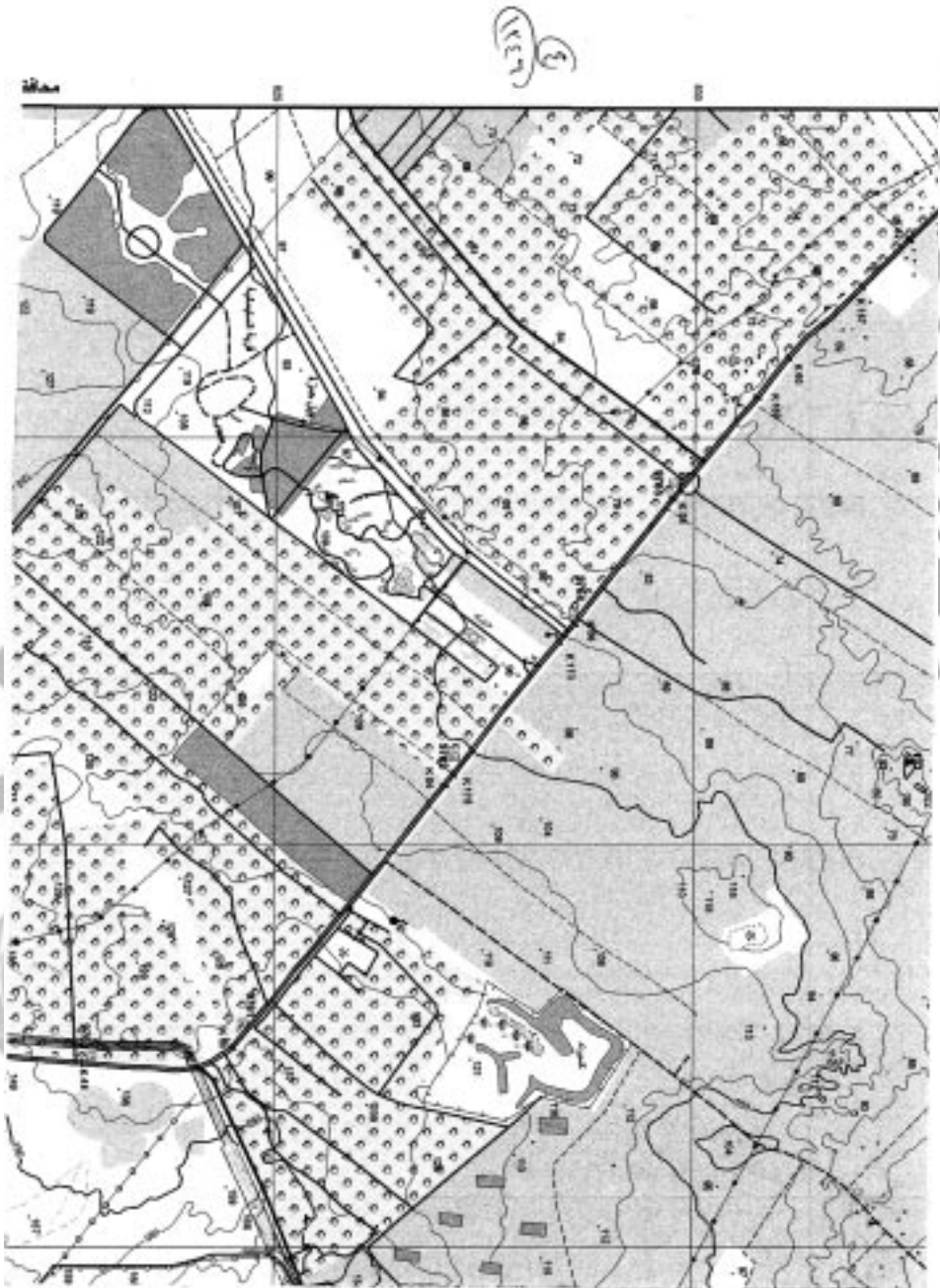
مجموعه الخرائط المصرية ١ : 50,000  
EGYPTIAN SERIES 1 : 50,000

JABAL HÂMZAH

جبل حمزة

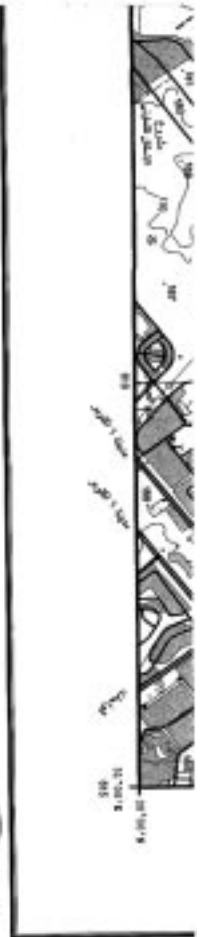








Sea level	البحر	Sea level	البحر
Shaded contour	خطوط التلال	Shaded contour	الخطوط التلال
Contoured area	المنطقة المثلجة	Contoured area	المنطقة المثلجة
Contours and spot	خطوط التلال ونقاط الارتفاع	Contours and spot	الخطوط التلال ونقاط الارتفاع
Land under reclamation	الأراضي التي تحت استصلاح	Land under reclamation	الأراضي التي تحت استصلاح
Power lines	خطوط الكهرباء	Power lines	خطوط الكهرباء
Drain	مصارف	Drain	المصارف
Grass	عشب	Grass	العشب
Rock	صخور	Rock	الصخور
Coast road	طريق الساحل	Coast road	طريق الساحل
Lighthouse	منارة	Lighthouse	المنارة
Ditch or gully	خندق أو مجرى	Ditch or gully	الخندق أو المجرى
Railway	سكة حديد	Railway	السكك الحديدية
Telegraph	خطوط تليفون	Telegraph	خطوط التليفون
Cable way	خطوط كبل	Cable way	خطوط الكبل
Personal lake	بحيرة شخصية	Personal lake	البحيرة الشخصية
Subsided lake or pond	بحيرة أو بركة منخفضة	Subsided lake or pond	البحيرة أو البركة المنخفضة
Swamp	مستنقع	Swamp	المستنقع
Land subject to reclamation	الأراضي التي تحت استصلاح	Land subject to reclamation	الأراضي التي تحت استصلاح
Mud	طين	Mud	الطين
Canal	قناة	Canal	القناة
River or stream	نهر أو مجرى	River or stream	النهر أو المجرى
Water wind	رياح المياه	Water wind	رياح المياه
Narrow road	طريق ضيق	Narrow road	الطريق الضيق
road from 15 to 20 m.	طريق من 15 إلى 20 م.	road from 15 to 20 m.	طريق من 15 إلى 20 م.
road 5 to 10 m.	طريق من 5 إلى 10 م.	road 5 to 10 m.	طريق من 5 إلى 10 م.
road from 25 m.	طريق من 25 م.	road from 25 m.	طريق من 25 م.
Diagonals from 10 to 25	خطوط مائلة من 10 إلى 25	Diagonals from 10 to 25	خطوط مائلة من 10 إلى 25
Diagonals from 0 to 10 m.	خطوط مائلة من 0 إلى 10 م.	Diagonals from 0 to 10 m.	خطوط مائلة من 0 إلى 10 م.
Well - 87 m.	بئر - 87 م.	Well - 87 m.	بئر - 87 م.
Spring	عين	Spring	العين



- Date \_\_\_\_\_
- Scale \_\_\_\_\_
- Level \_\_\_\_\_
- Horizontal control point \_\_\_\_\_
- Benchmark \_\_\_\_\_
- International boundary \_\_\_\_\_
- Government boundary \_\_\_\_\_
- Market boundary \_\_\_\_\_

ملاحظات

تحتفظ الهيئة العامة للتخطيط العمراني بحقوقها في تعديل هذا الخطة الفنية وفقاً لما تقتضيه المصلحة العامة.

تحتفظ الهيئة العامة للتخطيط العمراني بحقوقها في تعديل هذا الخطة الفنية وفقاً لما تقتضيه المصلحة العامة.

مخطط ترقيم الخطة

SHEET NUMBERING DIAGRAM

M	N	O	P
4 3 1	5 2 3	J K	L
NH36		G	H
E	F		
A	B	C	D

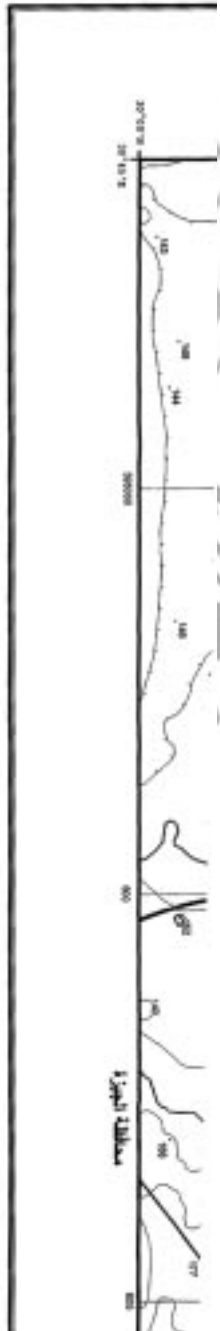
مخطط ترقيم الخطة العامة للتخطيط العمراني

تحتفظ الهيئة العامة للتخطيط العمراني بحقوقها في تعديل هذا الخطة الفنية وفقاً لما تقتضيه المصلحة العامة.

SCALE	1:50,000	مقياس	١:٥٠.٠٠٠
SHEET	NH36/17A	رقم الخطة	١٧٠١٦٧
SECTION	21 O.S.A	مقطع	٢١

ملاحظات إضافية





١٧٤١١

محافظة الجيزة

INDEX OF ADJOINING SHEETS

شبكة التسمية	شبكة	شبكة
ABAB 100-010000	10000	10000
AB 10 100	10 100	10 100
شبكة الجيزة	شبكة الجيزة	شبكة الجيزة
00000 (no sheet)	00000	00000
AB 10 100	10 100	10 100
شبكة الجيزة	شبكة الجيزة	شبكة الجيزة
ABAB 10000	10000	10000
AB 10 000	10 000	10 000

ARAB REPUBLIC OF EGYPT

SCALE 1 : 50,000



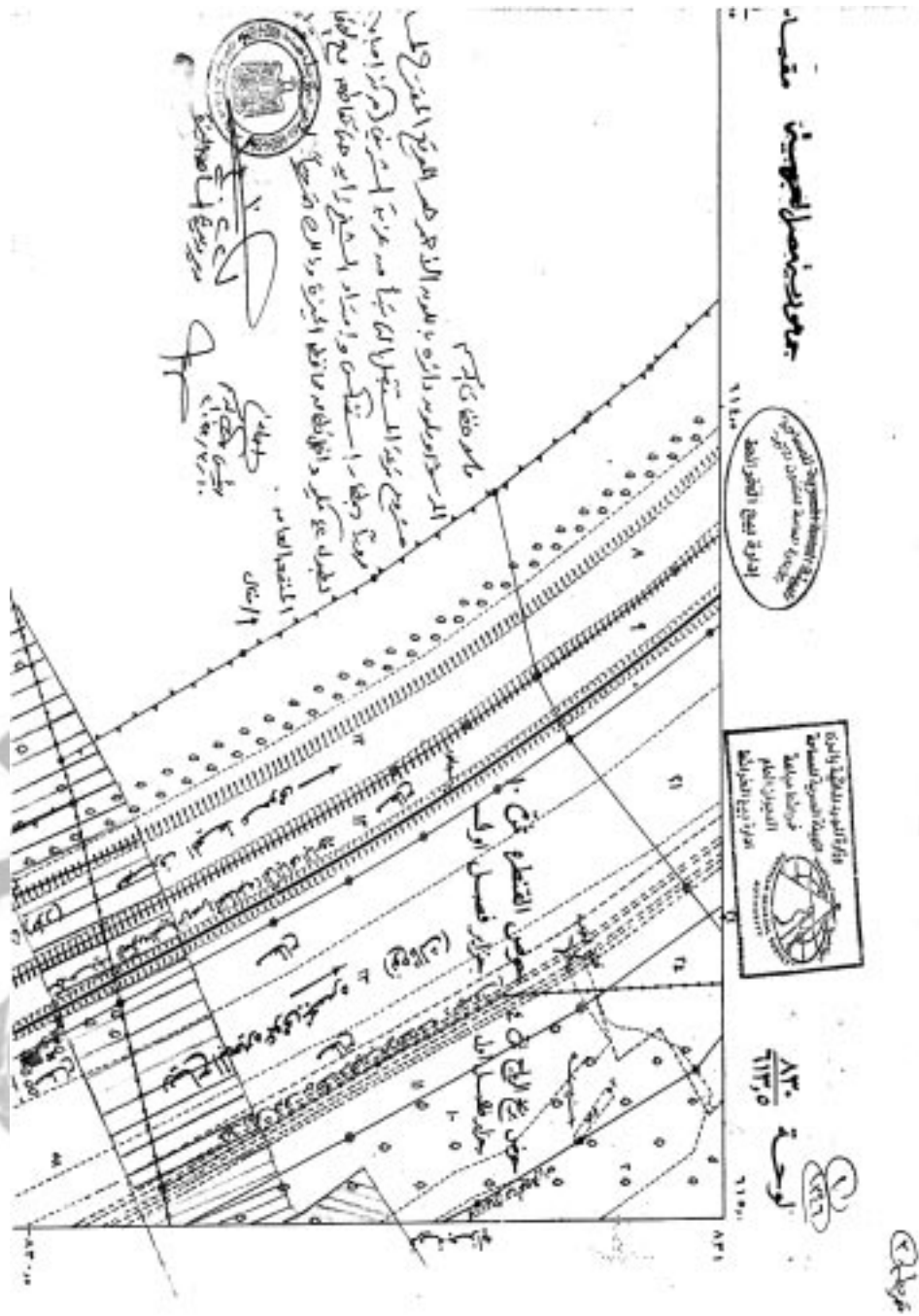
محافظة الجيزة - ١٧٤١١

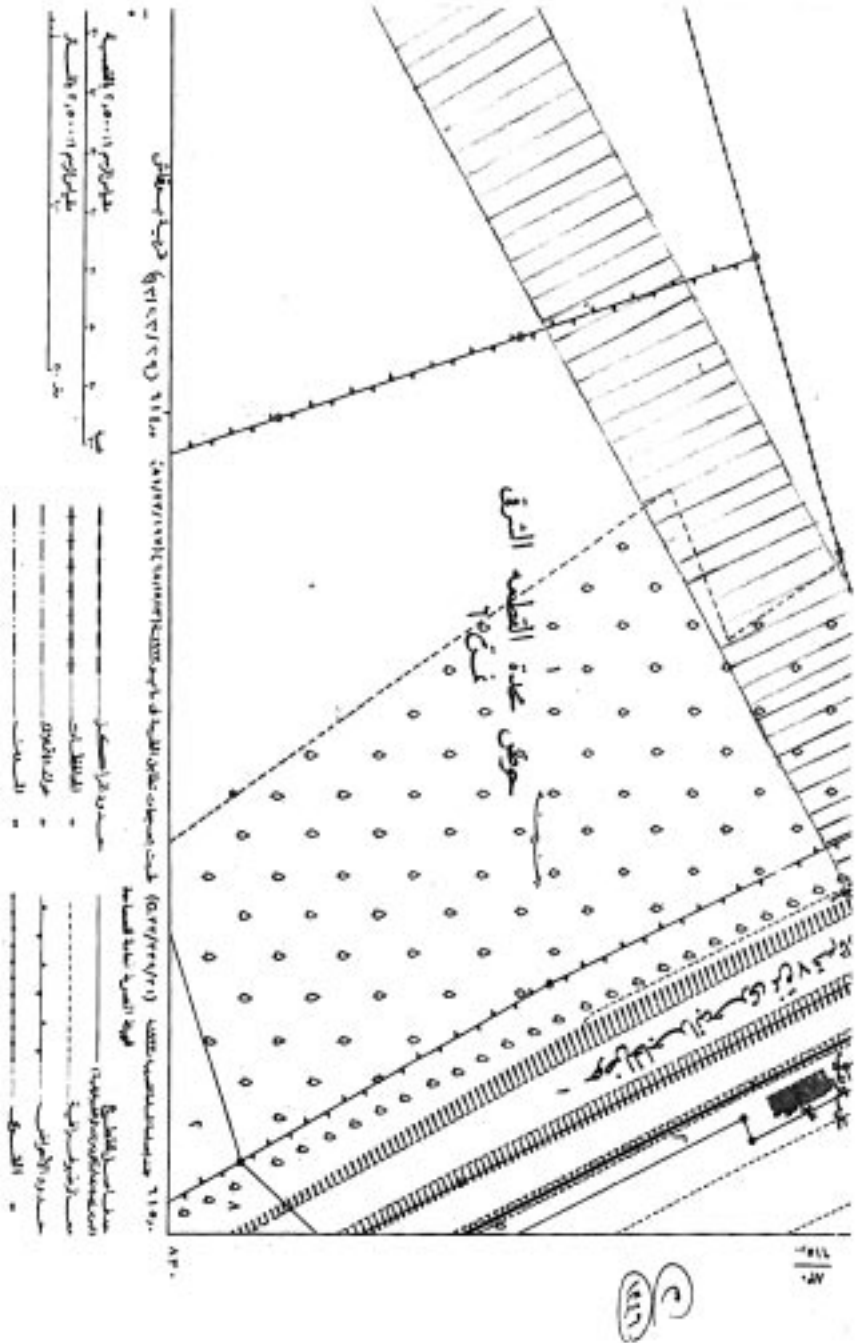
SHEET NO. 174100000 010 1000

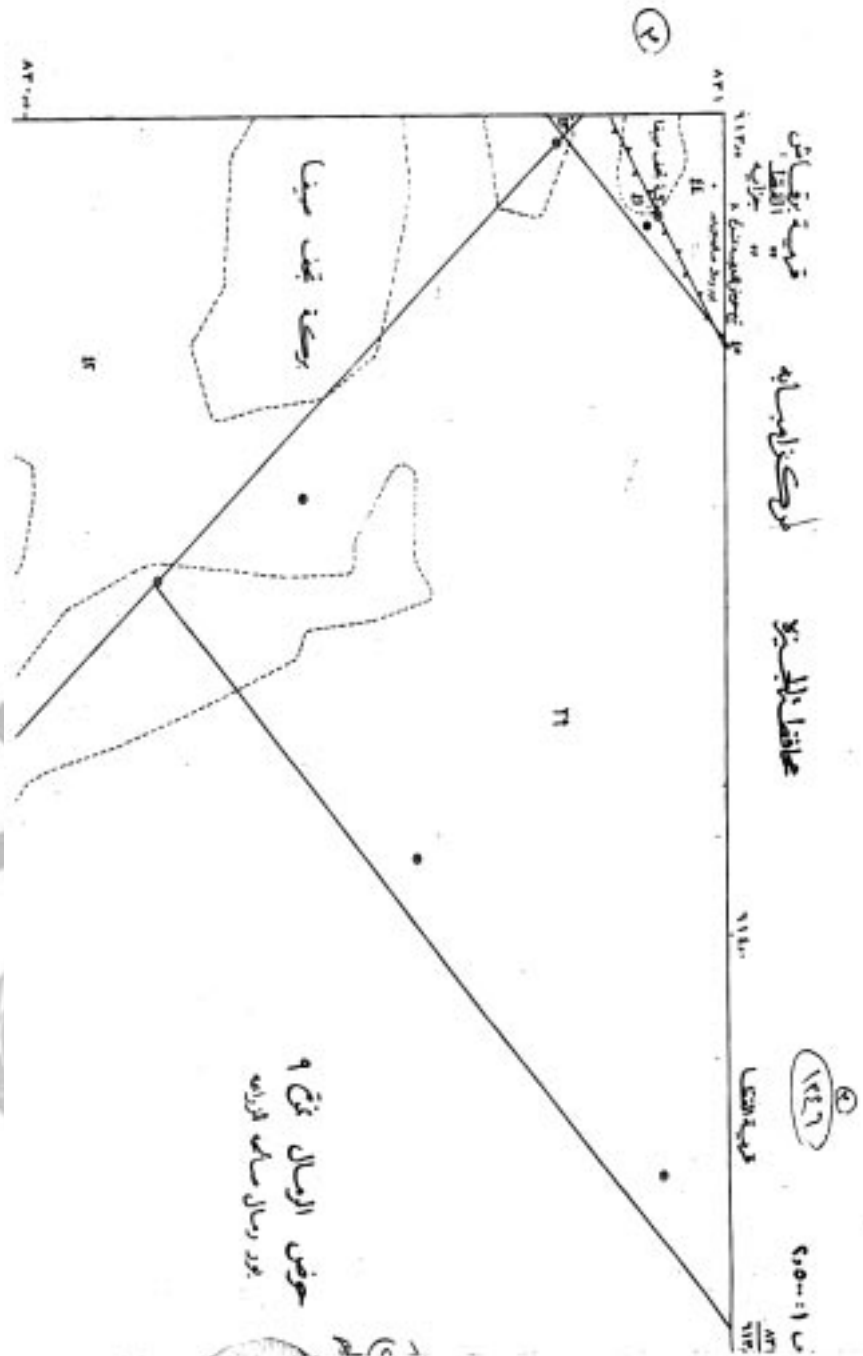
1. Sheet 174100000 is divided into 10 sheets, 174100000/0100000 and 174100000/0200000.
2. Sheet 174100000/0100000 is divided into 10 sheets, 174100000/0100000/0100000 and 174100000/0100000/0200000.
3. Sheet 174100000/0100000/0100000 is divided into 10 sheets, 174100000/0100000/0100000/0100000 and 174100000/0100000/0100000/0200000.



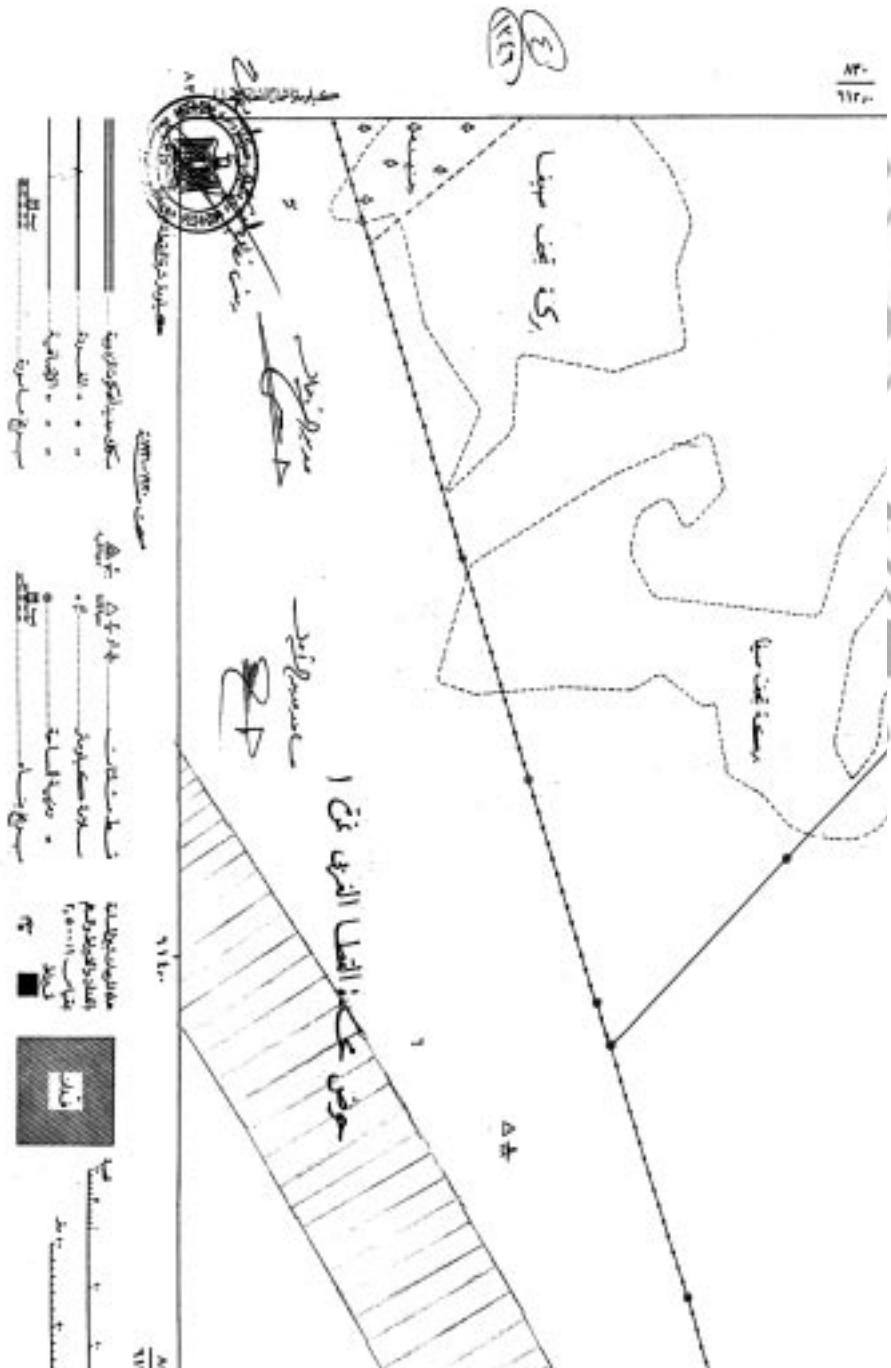
Signature



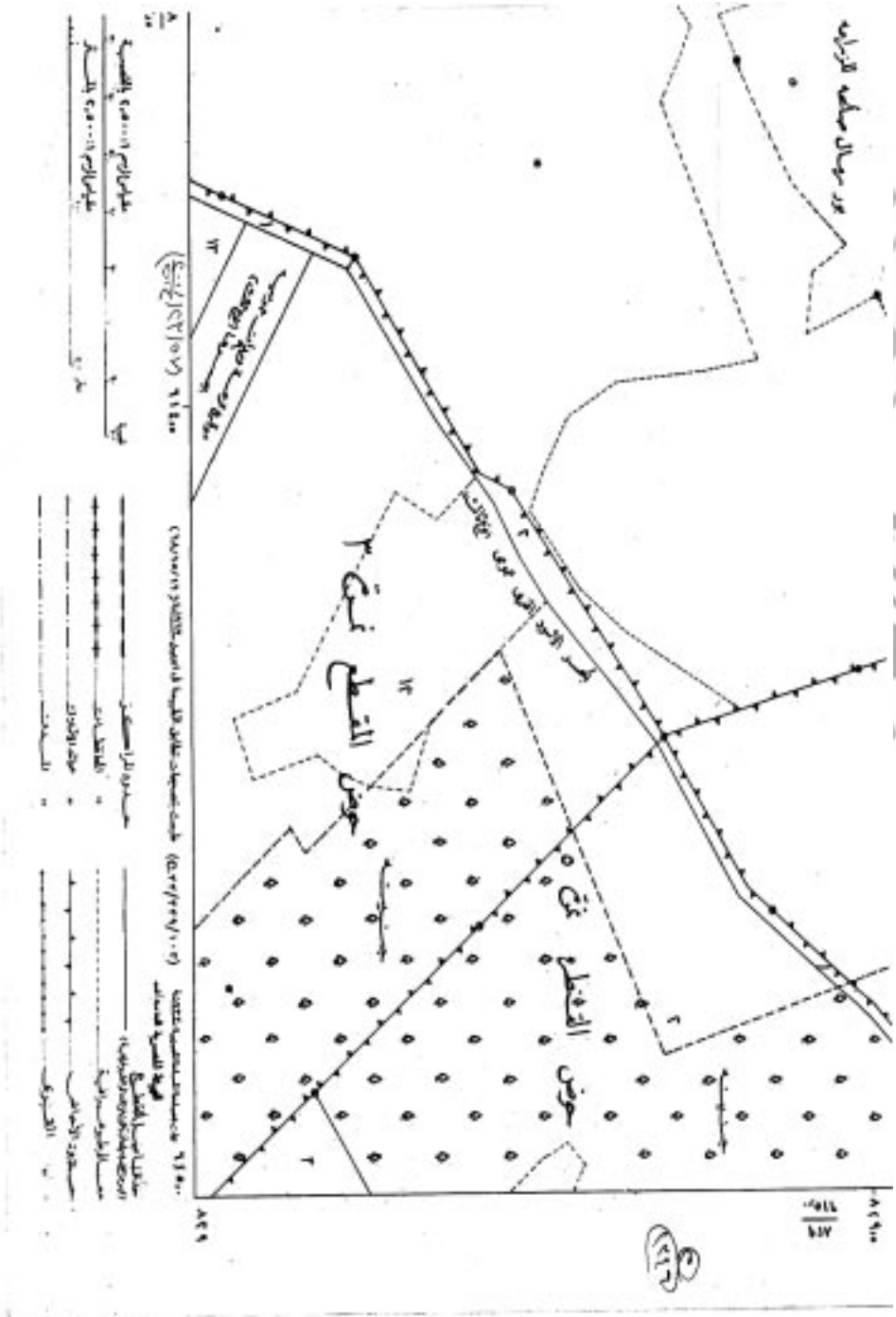


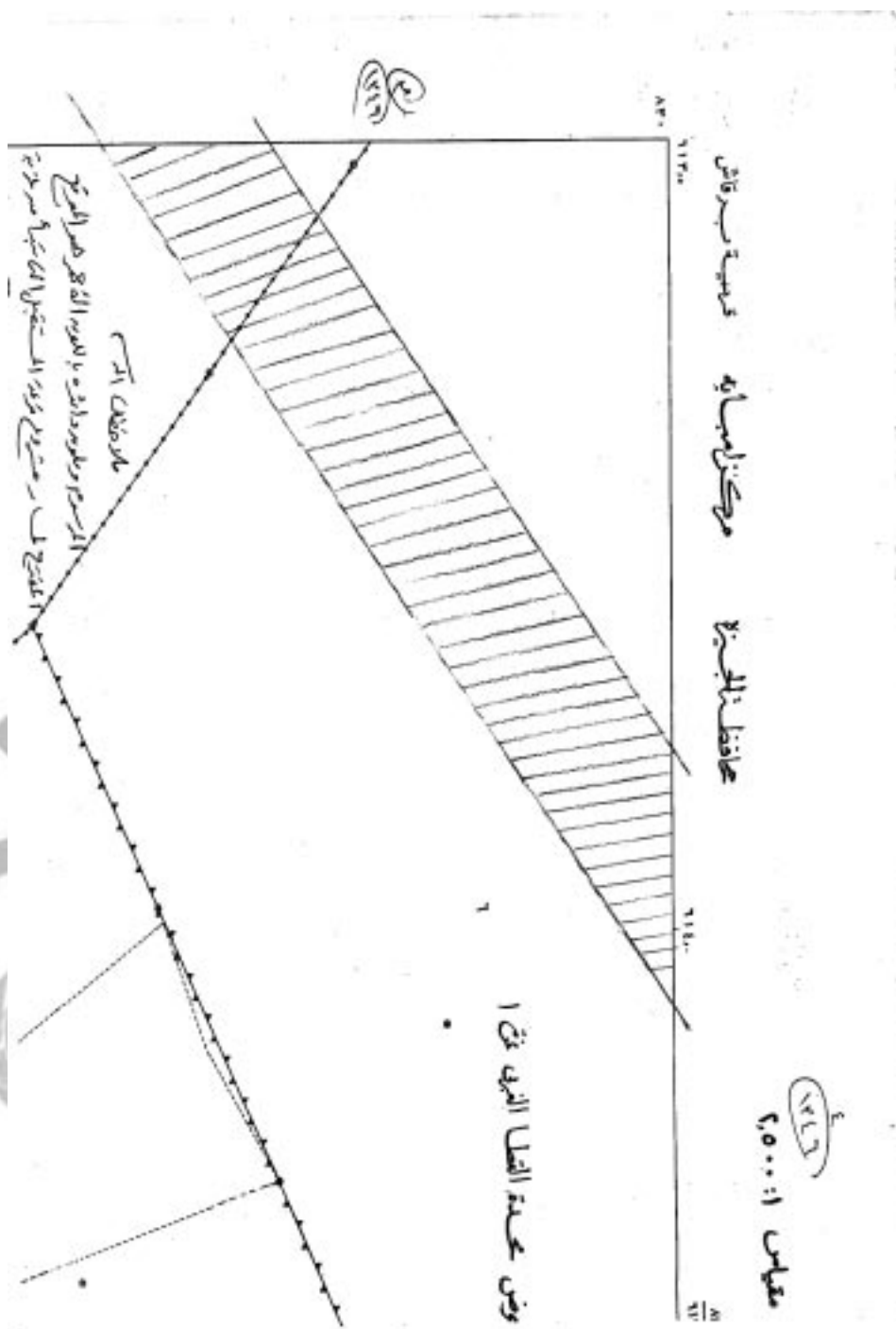




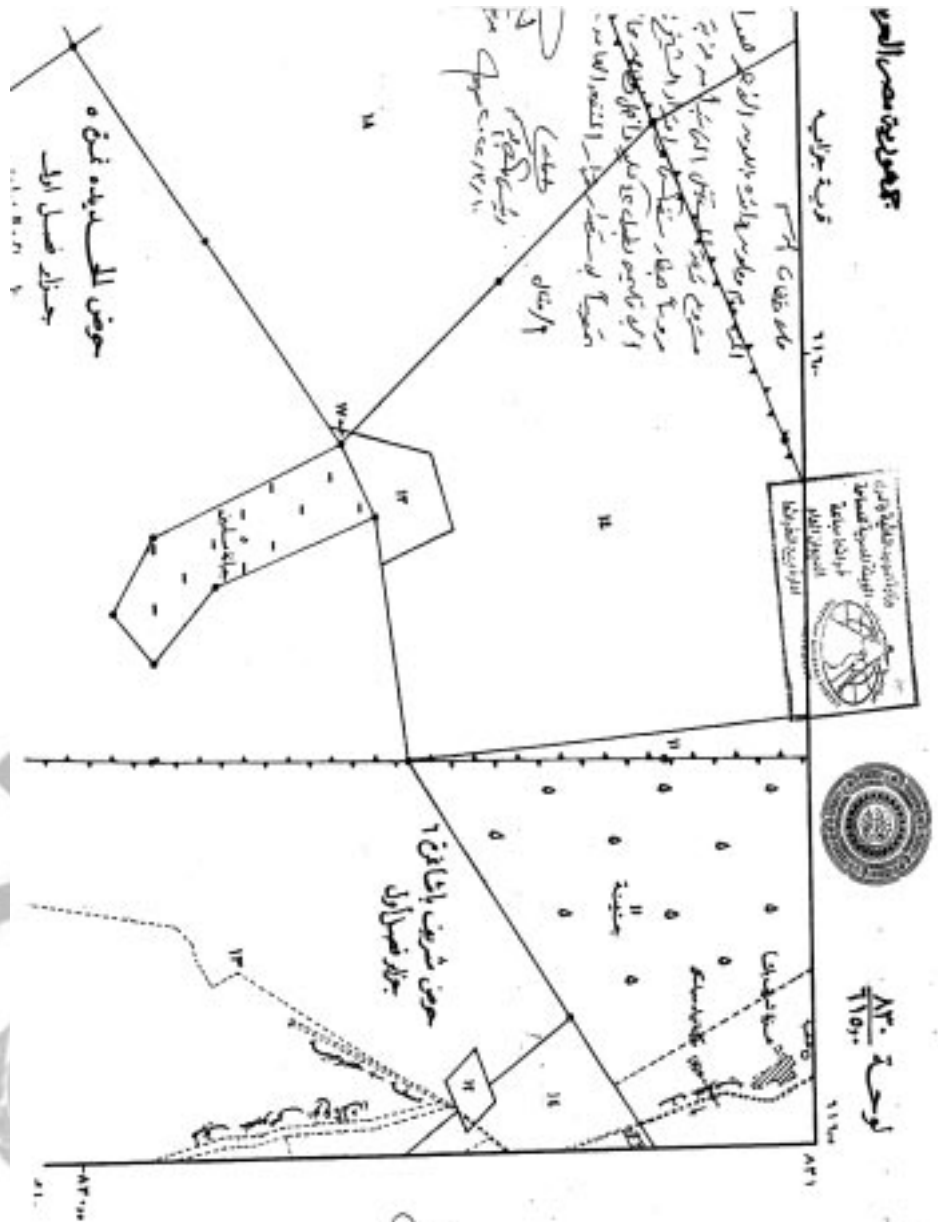




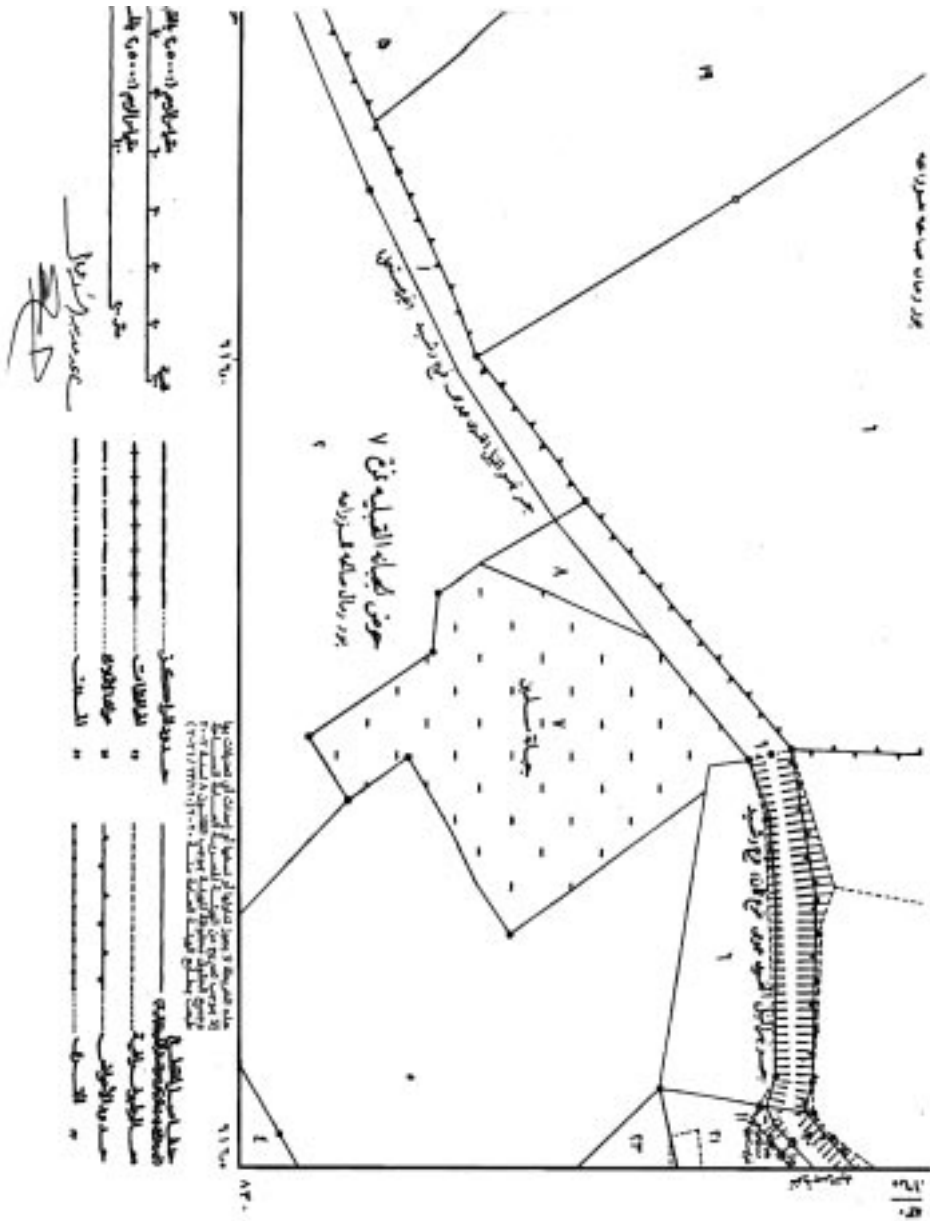




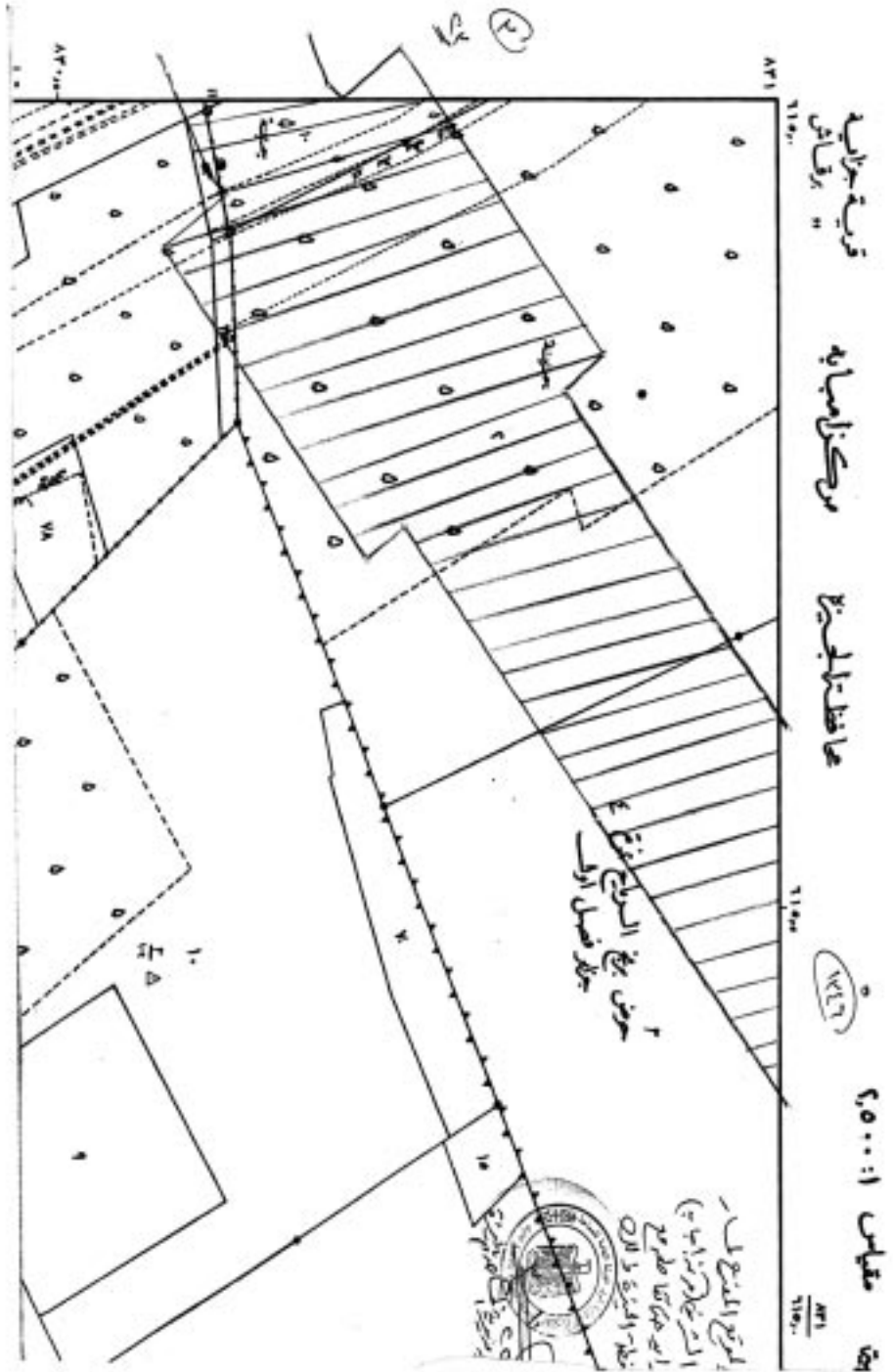




٥٠٠



١٧٥















## رئاسة مجلس الوزراء - هيئة مستشارى مجلس الوزراء

### استدراك

نشر فى الجريدة الرسمية بالعدد ٩ مكرر الصادر بتاريخ ٢٠٢٢/٣/٦ قانون المنشآت الفندقية والسياحية الصادر بالقانون رقم ٨ لسنة ٢٠٢٢ ، وقد وقع خطأً مادى فى صدر المادة (٣٧) وبيانه كالاتى :

( مادة ٣٧ )

يعاقب كل من قام باستغلال أو إدارة منشأة بدون ترخيص ، وبغرامة لا تقل عن خمسين ألف جنيه ولا تجاوز خمسمائة ألف جنيه ، وفى حالة العود تكون العقوبة الحبس مدة لا تقل عن ستة أشهر ولا تجاوز سنة وضعف حدى الغرامة المشار إليها ، أو بإحدى هاتين العقوبتين ، فضلاً عن غلق المنشأة على نفقة المخالف.

خطأً

### والصواب

( مادة ٣٧ )

يعاقب كل من قام باستغلال أو إدارة منشأة بدون ترخيص ، وبغرامة لا تقل عن خمسين ألف جنيه ولا تجاوز خمسمائة ألف جنيه ، وفى حالة العود تكون العقوبة الحبس مدة لا تقل عن ستة أشهر ولا تجاوز سنة وضعف حدى الغرامة المشار إليها ، أو بإحدى هاتين العقوبتين ، فضلاً عن غلق المنشأة على نفقة المخالف.

لذا لزم التنويه .

طبعت بالهيئة العامة لشئون المطابع الأميرية

رئيس مجلس الإدارة

محاسب/ أشرف إمام عبد السلام

رقم الإيداع بدار الكتب ٦٥ لسنة ٢٠٢٢

٩٠٩ - ٢٠٢٢/٤/٢١ - ٢٠٢١/٢٥٩٤.

